



L'USO SOSTENIBILE DEI PRODOTTI FITOSANITARI

L'ESPERIENZA DELLA REGIONE PIEMONTE



Elena Anselmetti

Regione Piemonte
Assessorato all'Ambiente, Urbanistica, Programmazione
territoriale e paesaggistica, Sviluppo della montagna,
Foreste, Parchi, Protezione Civile

Roma, 14 aprile 2015

Convegno "Piano di azione nazionale per l'uso sostenibile dei prodotti fitosanitari: coordinamento, ricerca e innovazione"

COORDINAMENTO (regionale, di bacino)

Ante PAN: bonifica contenitori vuoti, GdL, Aree vulnerabili, PUFF, veicolazione PF con acque reflue di cantina, Piani nazionali triennali di sorveglianza sanitaria ed ambientale

Post PAN: GdL, Misure di conservazione, CBPA, Piano di Gestione del Po, Informativa PAN ex art. 14, Guida all'uso dei fitosanitari, PSR

RICERCA (Istituti vari)

Ante PAN: TOPPS (poster Topps e Miriam), 30 progetti sperimentali fitosanitari

Post PAN: Progetto MIRIAM

INNOVAZIONE

Ante PAN: SW dedicato ai controlli funzionali delle irroratrici

Post PAN: Piattaforma tecnologica PAN per la difesa integrata, nuovi strumenti per la formazione e l'informazione



COORDINAMENTO ante PAN



Disposizioni tecniche e procedurali per la corretta gestione dei contenitori vuoti di prodotti fitosanitari
DGR 19.10.1998, n. 26-25685



GdL per la tutela delle risorse idriche da inquinamento agricolo
d.lgs. 152/99 - DGR 27.03.2000, n. 20-29726



1ª individuazione Aree vulnerabili da prodotti fitosanitari
DCR 17.06.2003, n. 287-20269



Disciplina delle aree di salvaguardia delle captazioni idropotabili Piano di Utilizzazione dei Fertilizzanti e dei Prodotti Fitosanitari (PUFF)
Regolamento 15/R/2006



Norme tecniche per l'utilizzazione di indirizzo agronomico delle acque reflue di cantina alla veicolazione di prodotti fitosanitari
d.m. 7.04.2006, art. 11, comma 1
Regolamento 10/R/2007
DGR 9.11.2009, n. 33- 12520



COORDINAMENTO post PAN

- **Disposizione per l'attuazione del d.lgs. 150/2012 + GdL**
DGR 28.11.2012, n. 55-4984 e succ. dd.
- **Misure di conservazione per la tutela della Rete Natura 2000 del Piemonte**
DGR 7.4.2014, n. 54-7409, modificata con DGR 29.9.2014 n. 22-368
- **Codice di Buona Pratica Agricola per l'utilizzo dei prodotti fitosanitari**
Regolamento 01.12.2014, n. 6/R
- **Guida all'uso corretto dei fitosanitari, aggiornata ai sensi del PAN**
- **Informativa annuale ai sensi dell'art. 14, comma 2, del d.lgs. 150/2012**
- **Piano di Gestione del Po**
- **PSR 2014-2020**



Codice di Buona Pratica Agricola per l'utilizzo dei prodotti fitosanitari

- Previsto dalla l.r. 61/2000 (disposizioni per la prima attuazione del d.lgs. 152/99 → d.lgs. 152/2006)
- Contemplato dall'art. 35 delle Norme del Piano regionale per la Tutela delle Acque del 13.03.2007 (PTA)
- Finalizzato a contribuire alla tutela qualitativa di tutte le acque attraverso una più attenta gestione delle pratiche agronomiche
- Si applica su tutto il territorio regionale e **costituisce atto di indirizzo per gli organi regionali** operanti nel settore agricolo ed ambientale, con **particolare riferimento** alla definizione delle disposizioni concernenti le **misure agroambientali inserite nei piani di sviluppo rurale**
- Predisposto dalla Regione Piemonte (Direzione Ambiente e Direzione Agricoltura) + Università di Torino (DISAFA)



Codice di Buona Pratica Agricola per l'utilizzo dei prodotti fitosanitari

obiettivo 1



Riduzione dei rischi e degli impatti sull'ambiente

Concorso al raggiungimento obiettivi WFD

- Applicazione di metodi di gestione basati sull'impiego integrato di pratiche colturali e di mezzi chimici, biologici, biotecnici e meccanici
- Adozione di pratiche gestionali più rispettose dell'equilibrio agroecologico, al fine di ridurre la dipendenza dal mezzo chimico
- Azioni volte a limitare il ricorso ai prodotti fitosanitari, con particolare riguardo agli erbicidi, e a razionalizzarne ed ottimizzarne l'impiego

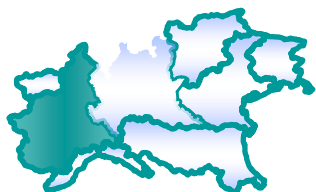
obiettivo 2



Conservazione biodiversità



Coordinamento a livello di bacino



Piano di gestione del distretto del Po
Procedura di VAS
Adozione PdG < **31.12.2015**



Key Type Measure

Misure chiave di cui alla WFD
Reporting 2016

KTM 3 - Ridurre l'inquinamento da pesticidi
in agricoltura

KTM 12 - Servizi di consulenza per
l'agricoltura

Misure Individuali

Scelta delle misure in f(X) analisi
pressioni, stato e impatti

Linee guida di indirizzo per la tutela
dell'ambiente (D.M. 10.03.2015),
ZVF,...

Formazione, CBPA fito, misure
agroambientali,...

**Art. 12
Indennità
WFD**



Progetto *MIRIAM* Mitigazione Rischio Ambientale

Applicazione di una metodologia per la valutazione del rischio e per la scelta delle misure di mitigazione dei fenomeni di trasporto di prodotti fitosanitari e di nutrienti ai corpi idrici superficiali attraverso ruscellamento e deriva, in attuazione delle direttive 2009/128/CE (Fitosanitari) e 2000/60/CE (WFD)

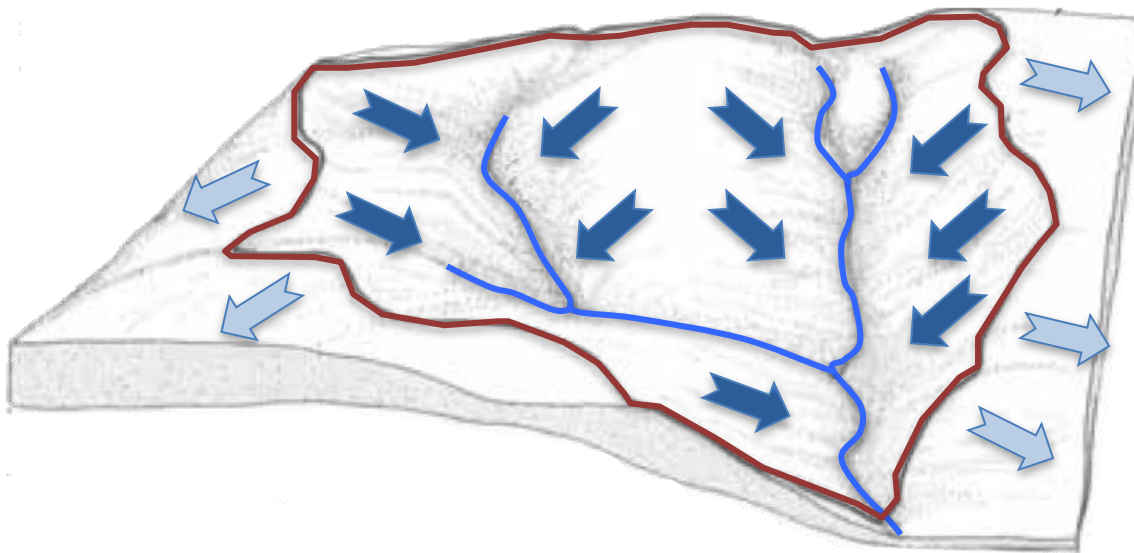


Basi del progetto MIRIAM

Rischio di contaminazione di un corso d'acqua interessa l'intero bacino idrografico



Mitigazione rischio di ruscellamento necessita l'applicazione di misure nell'intero bacino, anche diversificate tra loro





Fasi del progetto MIRIAM



1

Diagnosi del rischio di contaminazione a scala di bacino
Caratterizzazione bacino:
Classificazione qualità corpo idrico
Pendenza, tessitura,....

2

Diagnosi del rischio di contaminazione a livello di campo
Colture, pratiche agronomiche,
affossature, ...

3

Determinazione del livello di rischio di contaminazione
con sistemi di aiuto alle decisioni

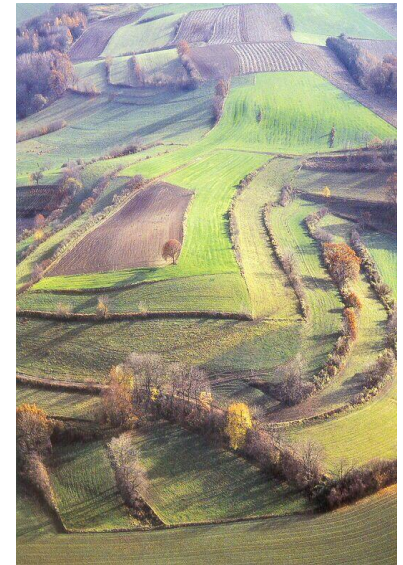
4

Determinazione BMP
Combinazione di diverse misure di mitigazione



Progetto Miriam: misure di mitigazione

- Gestione del suolo (lavorazioni ridotte, ridotto affinamento suolo,...)
- Pratiche colturali (rotazione, cover crops, ...)
- Fasce tampone vegetate (ripariali, all'interno del campo, ...)
- Strutture di ritenzione (sponde vegetate, bacini decantazione,)
- Corretto uso agrofarmaci e concimi (dosi, epoche impiego, ...)
- Ottimizzazione irrigazione (tecniche, epoche, volumi, ...)



Progetti sperimentali promossi negli ultimi cinque anni dal Settore fitosanitario

- **9 Modelli previsionali** (agrometeorologici, fenologici, bilancio idrico, a supporto delle decisioni di difesa integrata,...)
- **16 Inerenti fitopatologie** (nuovi metodi di lotta, studio di nuove avversità, studi epidemiologici, strategie di difesa integrata ...)
- **5 Vari** (agronomici, valutazioni sulla qualità dei suoli, vigilanza fitosanitaria, impatto dei trattamenti sui pronubi...)



PIATTAFORMA TECNOLOGICA PAN

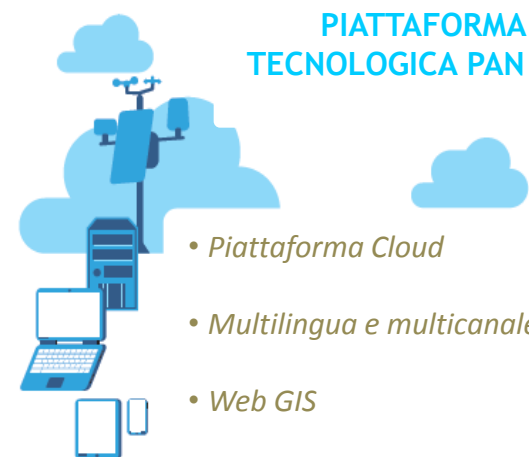
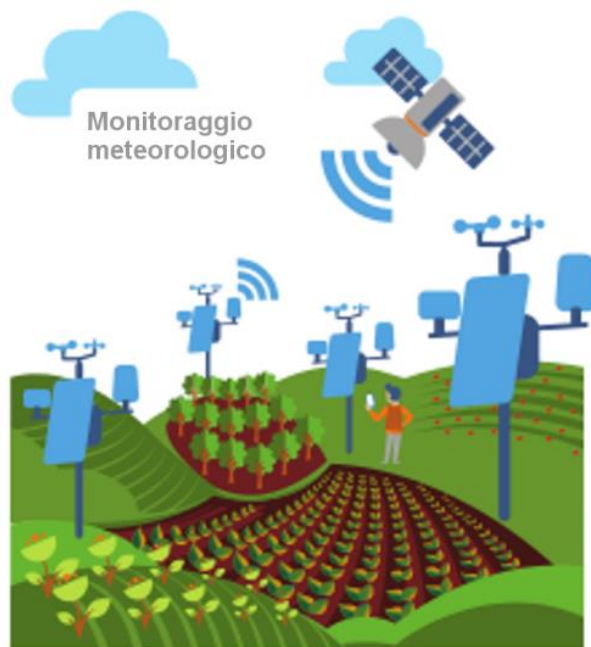
Il sistema raccoglie i dati delle stazioni meteo e delle osservazioni di campo e offre strumenti per l'elaborazione e la distribuzione delle informazioni elaborate per la difesa integrata obbligatoria



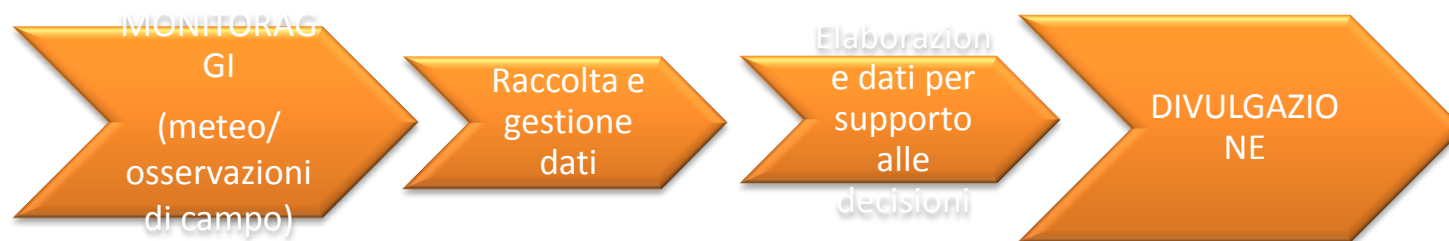
The screenshot shows a web browser window with the URL www.regione.piemonte.it/. The page features the logos of the European Union, the Italian Republic, and the Regione Piemonte. The main content is a login form titled "PIATTAFORMA TECNOLOGICA PAN" with fields for "Email" and "Password", a "Conferma" button, and a checkbox for "Ricorda al prossimo accesso". At the bottom, a text block states: "Progetto realizzato con il contributo congiunto di Comunità Europea, Stato Italiano e Regione Piemonte nell'ambito del Programma di Sviluppo Rurale 2007-2013".



PIATTAFORMA TECNOLOGICA PAN

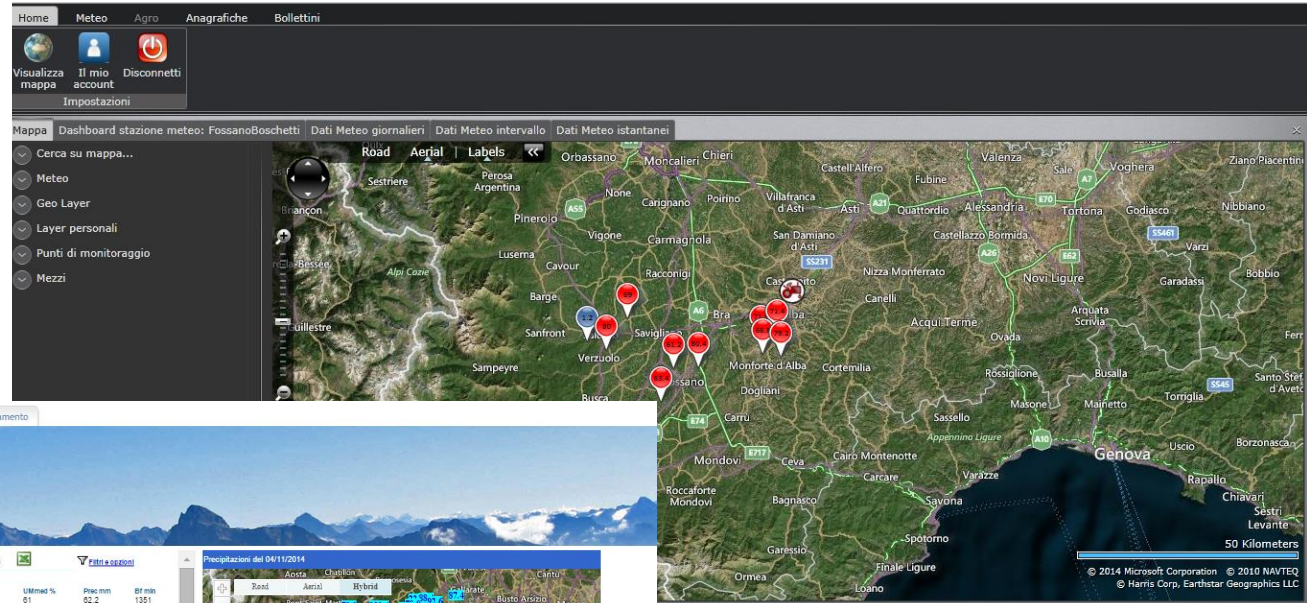


- Piattaforma Cloud
- Multilingua e multicanale
- Web GIS
- Procedure Web service
- Elaborazione e invio notifiche multicanale SMS, e-mail, fax



PIATTAFORMA TECNOLOGICA PAN: BOLLETTINI AGROMETEOROLOGICI

(ad oggi 120 stazioni agrometeo, in grado di gestire un numero illimitato di dati meteo)



Roma, 14 aprile 2015

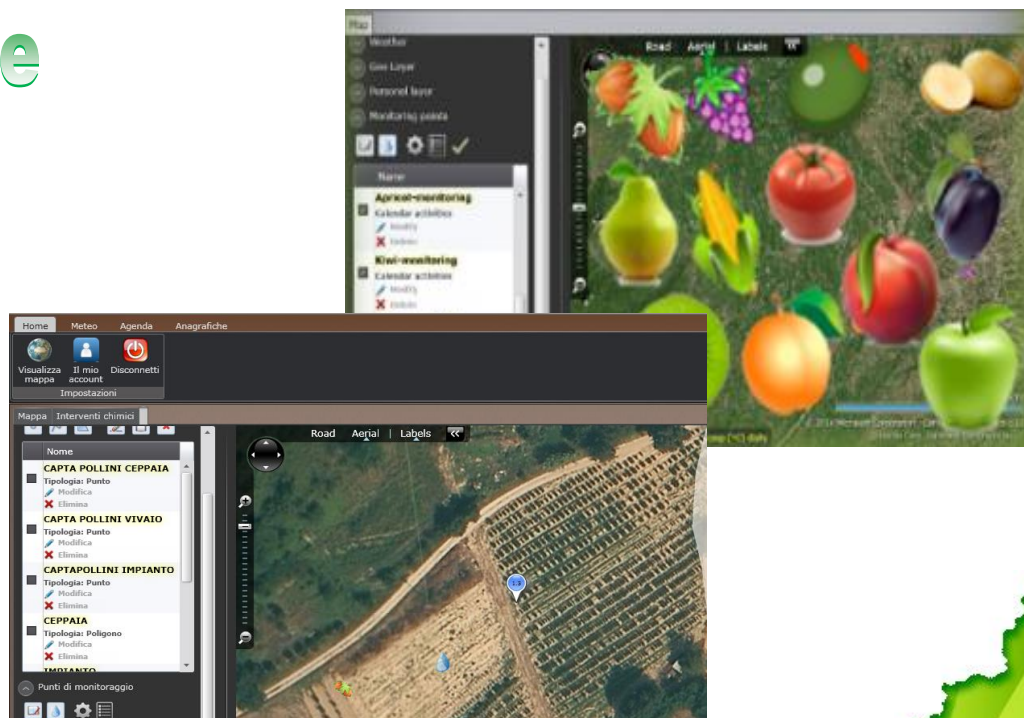
Convegno "Piano di azione nazionale per l'uso sostenibile dei prodotti fitosanitari: coordinamento, ricerca e innovazione"

PIATTAFORMA TECNOLOGICA PAN:
BOLLETTINI FITOSANITARI

(in grado di gestire un numero illimitato di punti di monitoraggio)

Colture già sviluppate

VITE
OLIVO
PESCO/NETTARINE
ALBICOCCO
MELO
PERO
POMODORO
PATATA
MAIS

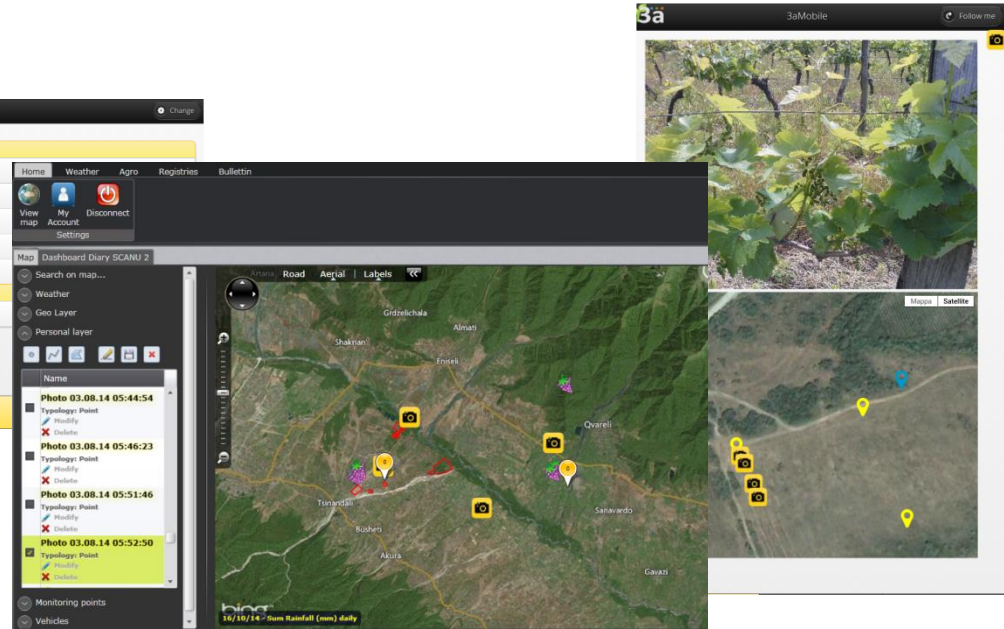


In corso di sviluppo: riso, frumento, orzo, cipolla, peperone, zucchini, fagiolo



**PIATTAFORMA TECNOLOGICA PAN:
le APP**

PW di accesso
per i tecnici
che Intervengono
nell'alimentazione
delle basi dati



FREE
Visualizzazione
dei bollettini e
georeferenziazione



Nuovo programma di Formazione ai sensi del PAN PIATTAFORMA e-mood

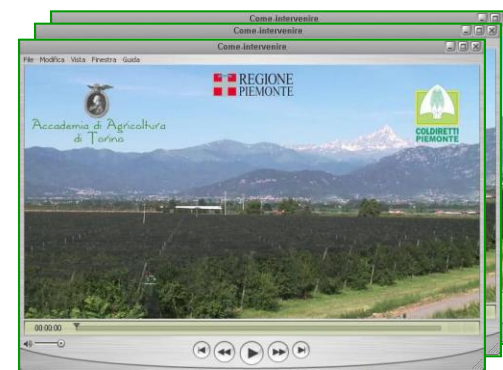
classico cartaceo
completo di tutti
gli approfondimenti



Corsi e-learning
Articolati in sezioni diverse
per ogni argomento specifico



Video di approfondimento
sulla difesa integrata in
frutticoltura



+ test di verifica della preparazione al
Certificato all'uso dei p.f.



Grazie per l'attenzione



Roma, 14 aprile 2015

Convegno "Piano di azione nazionale per l'uso sostenibile dei prodotti fitosanitari: coordinamento, ricerca e innovazione"