

Workshop “Nuove narrazioni e giovani generazioni”

Milano, 7 luglio 2023 - Palazzo Isimbardi



Città
metropolitana
di Milano

La città metropolitana di Milano e la responsabilità verso un futuro sostenibile

Emilio De Vita

*Direttore Area Ambiente e Tutela del Territorio
Città Metropolitana di Milano*



CRelAMO PA

Per un cambiamento sostenibile



UNIONE EUROPEA
Fondo Sociale Europeo
Fondo Europeo di Sviluppo Regionale



Agenzia per la
Coesione Territoriale



Presidenza del Consiglio dei Ministri
Dipartimento della
Funzione Pubblica



MINISTERO DELL'AMBIENTE
E DELLA SICUREZZA ENERGETICA



GOVERNANCE
E CAPACITÀ
ISTITUZIONALE
2014-2020



L'Agenda metropolitana urbana per lo sviluppo sostenibile di CMMilano

NASCONO LE TRAIETTORIE: 6 PRIORITÀ STRATEGICHE GUIDATE DA 5 DIVERSI VALORI, TUTTI INDIVIDUATI NELL'AGENDA ONU 2030

Le traiettorie si poggiano su alcuni goal dell'Agenda 2030 e rappresentano una visione concreta verso le quali CMM sta convogliando volontà, progettualità, azioni e investimenti.

TRAIETTORIE



Sono le strategie innovative dell'ente per la transizione sostenibile del territorio metropolitano

VALORI

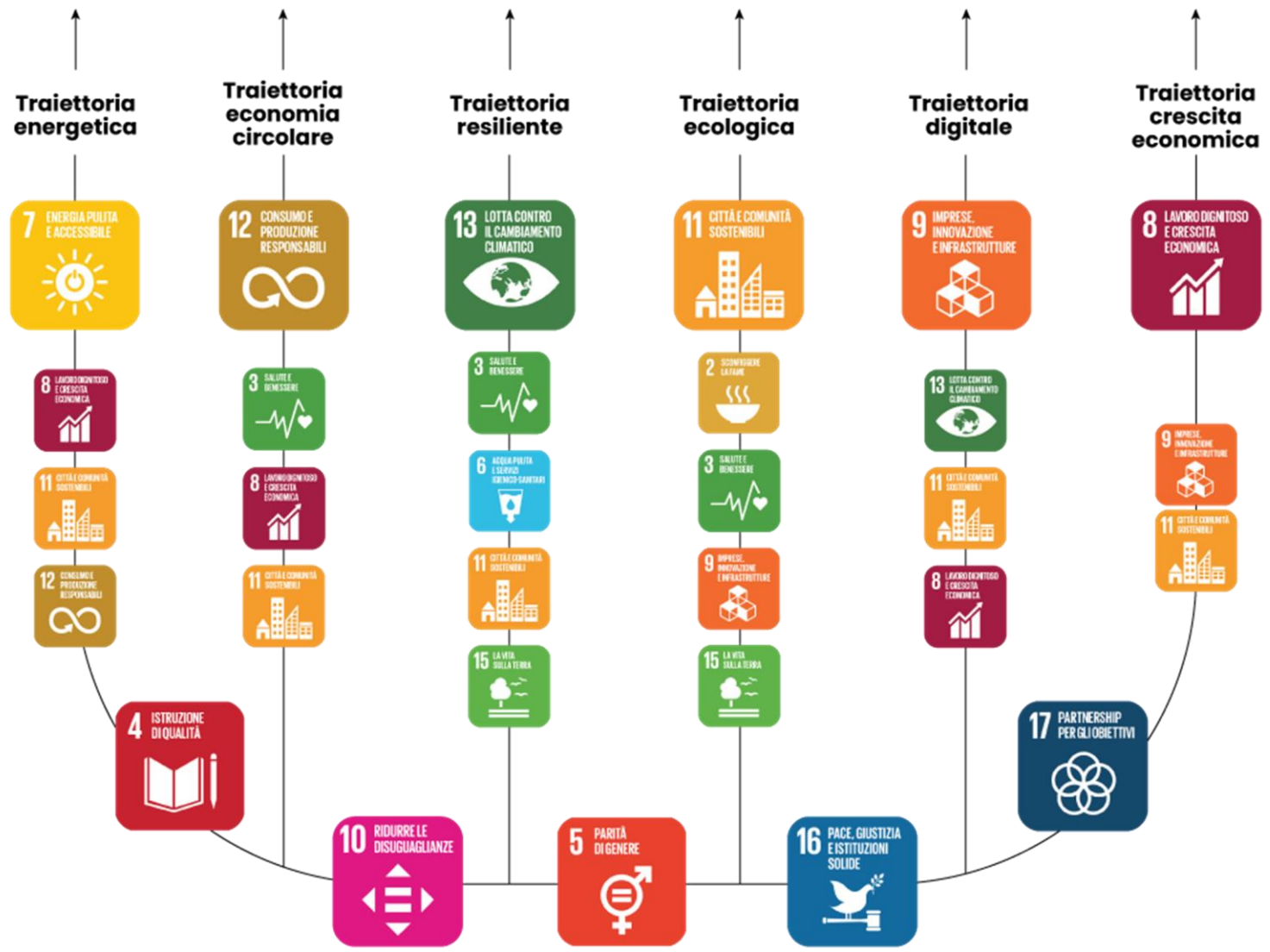


Affinché le strategie garantiscano sempre che la transizione sia giusta e responsabile



CReIAMO PA

Le traiettorie di sviluppo sostenibile di CMMilano



CReIAMO PA

Spazi di formazione e dialogo oltre l'approvazione dell'Agenda

La crescita e lo sviluppo vengono accompagnati dalla consapevolezza che non si possono raggiungere gli obiettivi senza lasciarsi guidare dai valori, in quanto strettamente **interconnessi** con le funzioni e le ambizioni dell'ente.

- I goal rappresentano anche degli impegni che verranno applicati trasversalmente in tutte le traiettorie di sviluppo, utilizzando strumenti per creare sinergie di intenti e sempre più spazi per dialogare e per compiere azioni concrete al fine di assottigliare i divari sociali ed economici.

- Le traiettorie saranno accompagnate da impegni trasversali che permetteranno di associare ad ogni innovazione un'adeguata formazione del personale interno e azioni di sensibilizzazione della popolazione del territorio metropolitano

Due gli strumenti per raggiungere questo obiettivo:



CREIAMO PA

School of Sustainability

per sviluppare corsi di formazione sui differenti Obiettivi

NetLab

per creare scambi e sinergie tra i differenti attori e facilitare una progettazione condivisa

Il ruolo di Città Metropolitana nello sviluppo sostenibile

L'ente ha preso coscienza del proprio duplice ruolo nel far parte del cambiamento immaginato nel 2015 dalle Nazioni Unite



Da un lato prevede azioni concrete che possono essere direttamente realizzate dall'ente in base alle proprie competenze;



dall'altro fornisce un indirizzo ai Comuni che compongono l'area metropolitana verso il quale tendere, nonché li dota di strumenti che ne facilitino la realizzazione;

L'Agenda metropolitana vuole essere quindi un framework a 360 che verrà tradotto sia all'interno degli strumenti di pianificazione propri dell'ente metropolitano, quale il piano strategico, sia dai Comuni nelle singole scelte amministrative



CReIAMO PA

Agente facilitatore e normalizzatore dello sviluppo sostenibile
nel proprio territorio

Le responsabilità che CM Milano deve assumersi per aprire la sua azione a stimoli esterni

