

# Impatti per il futuro. Ecosistemi per il Goal 4



Consuelo Nava, Giuseppe Mangano - Università degli Studi di Reggio Calabria,  
ABITAlab dArTe, supporto tecnico di Città Metropolitana di Reggio Calabria



## CREIAMO PA

Per un cambiamento sostenibile



Proponenti



Città Metropolitana di Reggio Calabria  
Settore 5 - Istruzione e Formazione professionale

Partner scientifico



**ABITA lab**  
REGGIO CALABRIA  
Centro interuniversitario  
Architettura Bioecologica ed  
Innovazione Tecnologica per l'Ambiente

Con il patrocinio di



**RC METRO  
CITIZENS  
IN TRANSITION**

**Agenda2030** per la  
*Città Metropolitana di Reggio Calabria*

[www.rcmetrocitizensintransition.com](http://www.rcmetrocitizensintransition.com)



**CReIAMO PA**

**VECTOR 2 "CULTURE FOR SUSTAINABILITY - EDUCATION AND TRAINING"**

**1**  
Topics, process and methodology for preparing the VLR of Metropolitan City of Reggio Calabria

**2**  
The implementation of Agenda 2030 for the Metropolitan City of Reggio Calabria

**3**  
Knowledge MetroCity: actions for quality training and education towards Green Jobs

**4**  
Monitoring the Knowledge Metrocity action with NSDS indicators and Sustainability Vectors

**5**  
Monitoring the Knowledge Metrocity action with NSDS indicators and Sustainability Vectors



**CAPABILITY AND COMMUNITIES IN TRANSITION**

**VLR**

**Co-Design**

[www.rcmetrocitysintransition.com/knowledge-codesign-greenjobs](http://www.rcmetrocitysintransition.com/knowledge-codesign-greenjobs)

**Ecosystem 2030**

[www.rcmetrocitysintransition.com](http://www.rcmetrocitysintransition.com)

**Assessment**

[www.rcmetrocitysintransition.com/goalsmetrocity](http://www.rcmetrocitysintransition.com/goalsmetrocity)

**VECTOR 3 "PARTICIPATION FOR SUSTAINABLE DEVELOPMENT"**

**FUTURIST VLR MANIFESTO**

"Digital narration", ABITAlab 2022

*Clickable hyperlinks on icons and figures*

*"We are on the extreme promontory of the centuries!"*

M.T. Marinetti



# RC METRO CITIZENS IN TRANSITION

Progetto per l'Agenda Metropolitana della Città  
Metropolitana di Reggio C. in attuazione della Strategia  
Nazionale e Regionale di Sviluppo Sostenibile 2030



Azione pilota 4  
**KNOWLEDGE METRO CITY**

Con il patrocinio di



## CICLO DI **SEMINARI TECNICI**

Temi, esperienze, azioni su



Area **Pianeta**,  
Area **Prosperità**  
+ Vettori di **Sostenibilità**

Nov. 2020 – Giu. 2021



**28**

hours of seminars



**490**

tot. participants  
(113 average)

### IMPATTI DIRETTI



**5**

seminars + 1  
national conference

**23**

Associations

**5**

members of Scientific  
Committee

**47**

universitary students

**+80**

citizens, public bodies



Green Jobs

I. Finanziare e  
promuovere ricerca  
e innovazione  
sostenibili

I. Arrestare la perdita  
di biodiversità

II. Garantire piena  
occupazione e  
formazione di qualità

II. Garantire una  
gestione sostenibile  
delle risorse naturali

III. Affermare  
modelli sostenibili  
di produzione e  
consumo

III. Creare comunità  
e territori resilienti,  
custodire i paesaggi  
e i beni culturali

IV. Decarbonizzare  
l'economia



Innovation &  
Co-design

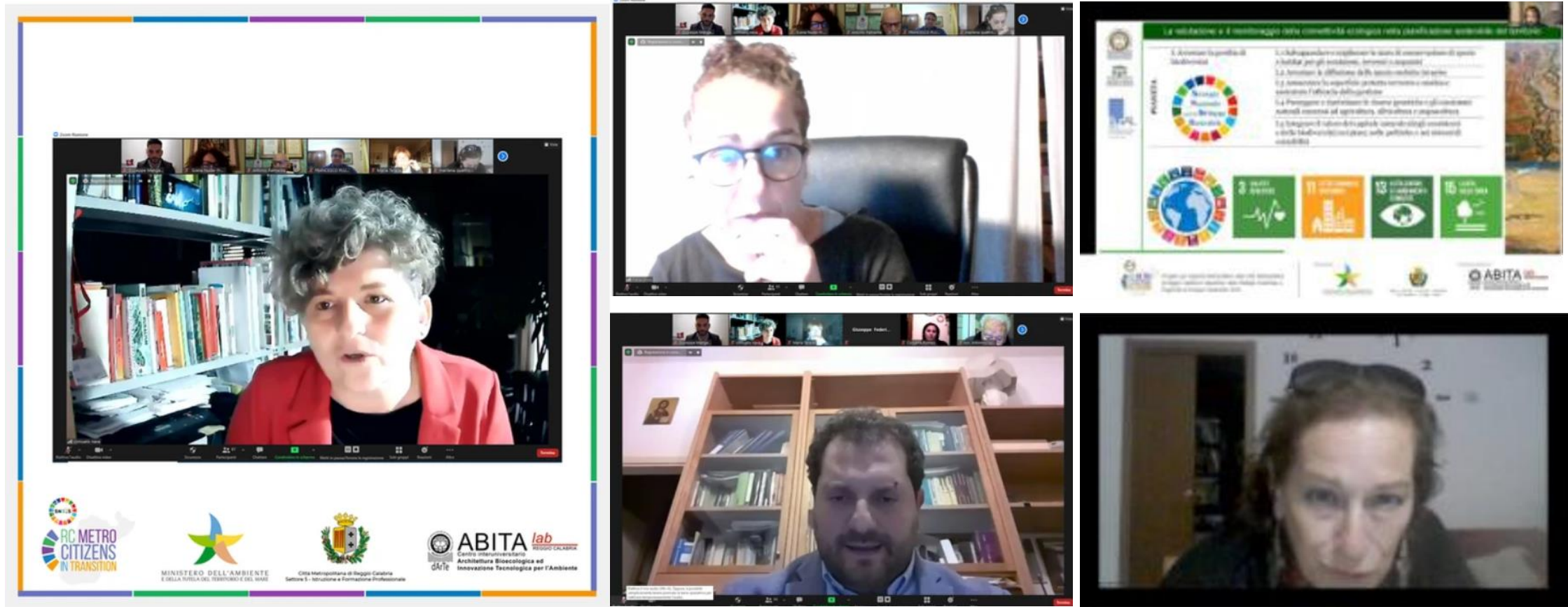


**CREIAMO PA**



Impatto diretto

 **97** partecipanti



*1° Seminario\_Presentazione della Strategia Nazionale dello Sviluppo Sostenibile e la dimensione geografica e ambientale del territorio metropolitano in transizione [06 nov. 2020]*



**CREIAMO PA**

Impatto diretto

 **93** partecipanti

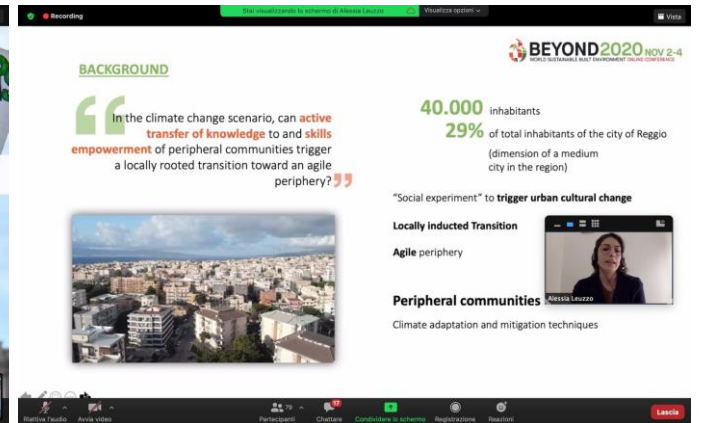


### Piazze Aperte

Progetto realizzato a partire dal 2016 con il Piano Quartieri per la riqualificazione dello spazio pubblico attraverso l'uso di urbanismo tattico.

**Urbanismo tattico.** Modalità innovativa di fare progettazione urbana, basata su interventi economici a breve termine, che hanno l'obiettivo di sperimentare diversi usi dello spazio al fine di implementare strategie nel lungo termine.

- > **Riportare le piazze al centro della vita dei quartieri.**
- > **Realizzazione di interventi leggeri, temporanei, veloci ed economici**
- > **Esempi di progetti realizzati:** Piazza Belvedere, Piazza Angiberto, Porta Genova, Piazza Gasparri, Via Venini, Piazza Dergano, Via Rovereto, Via Reri



2° Seminario *Agire per la resilienza. Aria e clima come dispositivo di qualità urbana* [18 dic. 2020]



**CREIAMO PA**

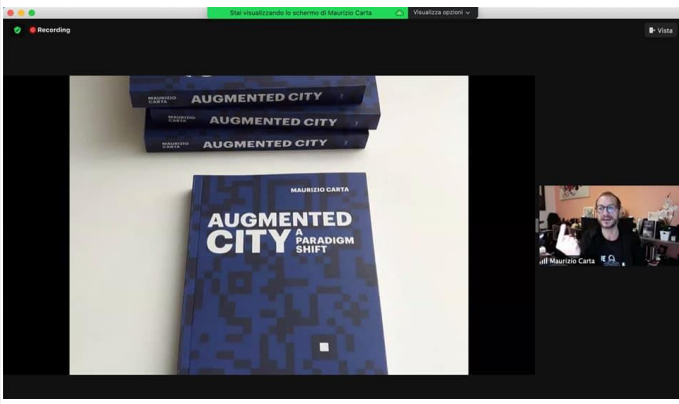
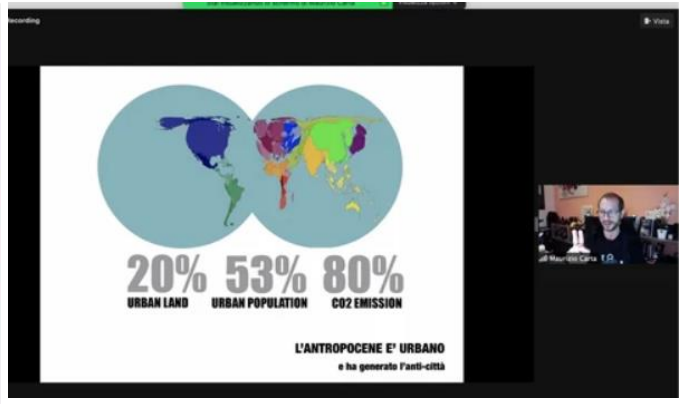


Impatto diretto

 **105** partecipanti



A screenshot of a Zoom meeting. The main video shows a man with glasses speaking. At the bottom, there are logos for 'RC METRO CITIZENS IN TRANSITION', 'MINISTERO DELL'AMBIENTE E DELLA TUTELA DEL TERRITORIO E DEL SOGGE', 'Città Metropolitana di Reggio Calabria', and 'ABITA lab Centro Interuniversitario di Architettura Bioecologica ed Innovazione Tecnologica per l'Ambiente'.



3° Seminario *Il salto nel neoantropocene: progettare città e comunità aumentate* [29 gen. 2021]

Impatto diretto

# 45 partecipanti da Ecosistema Civico

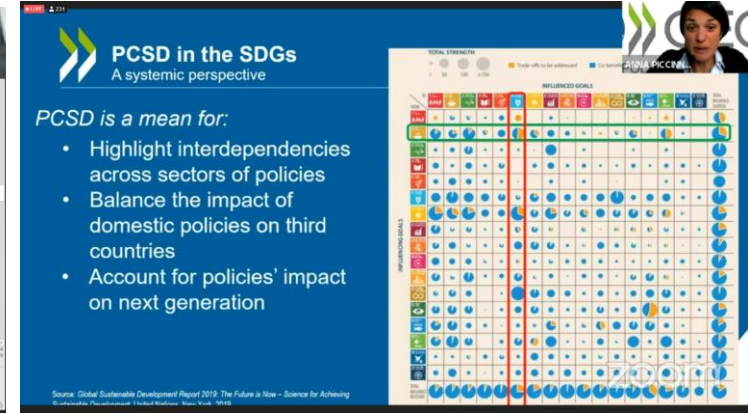
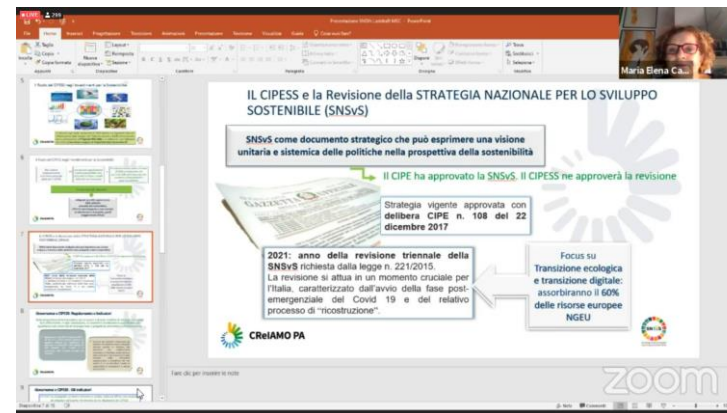


3 e 4 marzo 2021  
diretta streaming

## Conferenza preparatoria

- Attivare** il confronto tra istituzioni centrali e locali e la società civile sul tema dello sviluppo sostenibile, dando valore a tutti i soggetti coinvolti nel percorso di attuazione della SNSvS
- Promuovere** il coinvolgimento dei giovani e la loro partecipazione a iniziative e percorsi di cambiamento nel quadro degli Obiettivi di Sviluppo Sostenibile
- Condividere** il processo di revisione triennale della SNSvS e introdurre il Piano nazionale per la coerenza delle politiche per lo sviluppo sostenibile
- Approfondire** le diverse istanze nel quadro di una maggiore coesione territoriale, nell'ottica del dialogo e del confronto continuo
- Presentare** le misure di programmazione economica nel senso della transizione ecologica e del benessere

SOGESID



4° Seminario\_Conferenza preparatoria «Insieme per il futuro. Un rilancio sostenibile per l'Italia»  
[3, 4 mar. 2021]



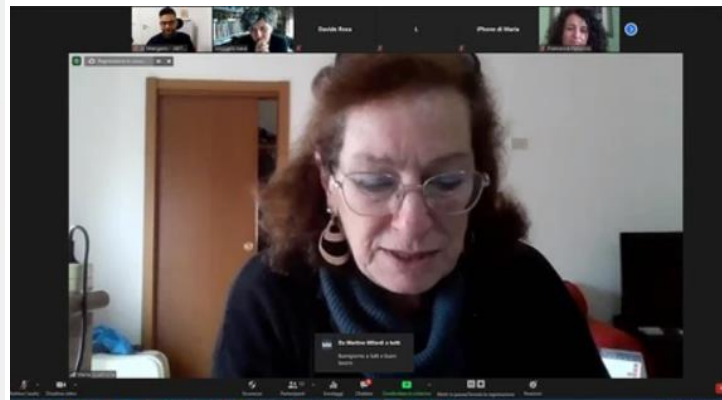
CreiAMO PA



Impatto diretto



90 partecipanti



5° Seminario *Il metabolismo circolare dei flussi e delle risorse: energia e rifiuti, con il caso di Peccioli (Belvedere S.p.A.) e azioni civiche* [23 apr. 2021]



CREIAMO PA

Impatto diretto



75 partecipanti 4 rappr. fora SRSvS, SNSvS

La Strategia Nazionale per lo Sviluppo Sostenibile per la ripresa e il coordinamento con i territori

Anna Bombonato  
UAT Sogesid SpA  
Ministero della Transizione Ecologica  
Div II - DG CRESS - Strategie per lo sviluppo sostenibile e fiscalità ambientale

Partecipanti: Anna Bombonato, [various names]

Logo: METRO CITIZENS IN TRANSITION, Ministero della Transizione Ecologica, Città Metropolitana di Cagliari, ABITA lab, ASVIS

Le buone pratiche SRSvS censite con «Creiamo Valore» e coerenza con obiettivi SNSvS

Sezione «Buone pratiche di associazioni e organizzazioni della società civile»

Prof.ssa Arch. Consuelo Nava



Capacity building della P.A.

Prof.ssa Arch. Consuelo Nava



PCTO AGENDA 2030 - OPEN SCHOOL

Prof.ssa Arch. Consuelo Nava

5° Seminario *Il metabolismo circolare dei flussi e delle risorse: energia e rifiuti, con il caso di Peccioli (Belvedere S.p.A.) e azioni civiche* [23 apr. 2021]







**PCTO** Percorsi di  
Competenza Trasversale  
e Orientamento  
a.s. 2020-2021 e 2021-2022

**La sfida dell'AGENDA 2030  
per l'attuazione dello  
Sviluppo Sostenibile**

Attuato da



c.on

**PMopenlab** s.r.l.s.

**PENSANDO MERIDIANO**  
LABORATORIO PERMANENTE DI CULTURA SOSTENIBILE  
INNOVAZIONE E COESIONE SOCIALE



Azione pilota 4  
**KNOWLEDGE METROCITY**



<b>4</b> "green" schools	<b>182</b> students	<b>7</b> webinars (1st ed.)	<b>11</b> seminars (2nd ed.)	<b>2</b> Open Schools (50 h. workshops)	<b>28</b> projects on sdgs, digital design, circular materials
--------------------------------	------------------------	-----------------------------------	------------------------------------	---	--

**IMPATTI DIRETTI delle DUE EDIZIONI**



**CREIAMO PA**





**IMPATTI DIRETTI**

**PCTO 1° EDIZIONE**



**4 scuole**

**115 studenti**

**7 webinar**

**4 laboratori**  
**Open School**

**20 progetti sui goal**  
**9, 11, 12 e 13**



**CReIAMO PA**



IMPATTI DIRETTI PCTO 2° EDIZIONE



2 scuole - 70 studenti - 11 seminari



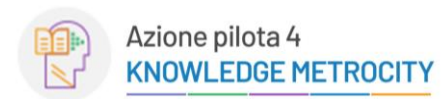
2 visite in esterna - 4 incontri Open School - >70 ore attività



CReIAMO PA



# Attività di alta formazione con ABITAlab dArTe



**URGES**  
URBAN GREEN SHAPES

quality efficiency wellbeing of neighbourhood

**COS'È URGES?**  
URGES, acronimo di "Urban Green Shapes", è un progetto interdisciplinare coordinato dall'Università degli Studi della Basilicata (Dipartimento delle Culture Europee e del Mediterraneo; Architettura, Ambiente, Patrimoni Culturali - Matera), e valere sul Fondo Europeo di Sviluppo Regionale della Basilicata. URGES, in linea con le tematiche del POR FESR Basilicata 2014-2020, il PON Ricerca e Innovazione, il SNSI e il PNRR, ha l'obiettivo di dimostrare come "forme di verde" possano contribuire ad elevare la qualità urbana e architettonica, l'equilibrio ambientale, il risparmio energetico e il benessere nelle città "dei sud d'Europa".

**IN COSA CONSISTE IL WORKSHOP DI URGES?**  
È un laboratorio di progettazione "green" che si occuperà, alla scala urbana ed architettonica, di un quartiere-pilota ERP di Matera, il dove URGES ha previsto la sperimentazione e la realizzazione di un prototipo di "forma verde".

**Al workshop di progettazione prenderanno parte, in vario modo, tutti i partner e gli stakeholder del progetto URGES.**

**DI QUALI TEMI E AREE SI OCCUPERÀ IL WORKSHOP DI URGES?**  
In generale si occuperà di temi legati al binomio città-ambiente, attraverso sperimentazioni progettuali "green" in ambiti urbani con scarse qualità. In particolare, il workshop di URGES, si occuperà di un sito-pilota all'interno del quartiere Arco di Matera, dove troviamo diversi interventi d'iniziativa pubblica e dove è prevista la progettazione e la realizzazione di una "green shape". Il workshop, in effetti, avrà sia uno sguardo conoscitivo-analitico su quelle componenti urbane ed ambientali imposte dai piani di Picciotto a Matera - dove i quartieri sono immaginati all'interno di vere e proprie "infrastrutture verdi" - e sia uno operativo-progettuale su un arco e un edificio ERP all'interno dell'Arco, un quartiere di espansione della città realizzato negli ultimi due decenni.

**ABITA lab**  
CENTRO INTERDISCIPLINARE DI ARCHITETTURA BIOECOLOGICA ED INNOVAZIONE TECNOLOGICA PER L'AMBIENTE

**ArTe**  
ARCHITETTURA E TERRITORIO

**URBAN GREEN SHAPES**  
ricerche competitive Transizione Ecologica e Digitale

**Ciclo di Seminari**

**IL PROGETTO RIGENERATIVO PER GLI EDIFICI A ZERO IMPATTO VERSO LA NEUTRALITÀ CLIMATICA**

Protocolli di valutazione energetico-ambientale, strumenti e tecnologie digitali [SDGs, NbS+SUDS, Leed+ CAM]

**3 settimane**

**Seminars**  
merc. 16 febbraio, h. 9:30/12:30 - 14:30/17:30  
merc. 23 febbraio, h. 9:30/12:30 - 14:30/17:30  
merc. 2 marzo, h. 9:30/13:30 - 14:30/18:30

**Workshop**  
giovedì 17 febbraio, 9:30/13:30 - 14:30/18:30  
giovedì 24 febbraio, 9:30/13:30 - 14:30/18:30  
giovedì 3 marzo, 9:30/13:30 - 14:30/18:30  
merc. 9 marzo, Final Review (6 ore)

**A cura di**  
Arch. Giuseppe Mangano (Rtda ABITAlab dArTe)  
Arch. Ing. Stefano Cascone (Rtda ABITAlab dArTe)  
Arch. Alessia Leuzzo (PhD student ABITAlab dArTe)

**Responsabile Scientifica**  
Prof.ssa Consuelo Nava

Email: abitalab@unirc.it  
Per iscriversi (entro il 10 febbraio 2022)

**MIUR 14 - Ercole Mattioli**  
2 crediti F  
50 ore totali

**ABITA lab**  
CENTRO INTERDISCIPLINARE DI ARCHITETTURA BIOECOLOGICA ED INNOVAZIONE TECNOLOGICA PER L'AMBIENTE

**pm**  
openlab

**URBAN GREEN SHAPES**  
ricerche competitive Transizione Ecologica e Digitale

**III Ciclo di Seminari**

**ADDITIVE MANUFACTURING FOR PROTOTYPING**

Stampa 3D e tecnologie arduino per la fabbricazione di prototipi di componenti tecnologici progettati con tools parametrici

**A cura di**  
Arch. PhD student D.Lucanto (ABITAlab dArTe)  
Arch. PhD Alessia Leuzzo (ABITAlab dArTe)  
Arch. Andrea Procopio (AU - PMopenlab srls)

**Responsabile Scientifica**  
Prof.ssa Consuelo Nava

**Seminari di trasferimento**  
mar. 26 aprile, h. 9:30/13:30 - 14:30/18:30  
merc. 27 aprile, h. 9:30/13:30 - 14:30/18:30

**Laboratori di prototipazione**  
giovedì 28 aprile, 9:30/13:30 - 14:30/19:30  
venerdì 29 aprile, 9:30/13:30 - 14:30/19:30

**1 settimana**

Email: abitalab@unirc.it  
Per iscriversi (entro il 18 aprile 2022)

**MIUR 14 - Ercole Mattioli**  
2 crediti F  
35 ore totali



12 studenti - 6 ricercatori ABITAlab  
- 1 startup - 30 ore di workshop



52 studenti - 60 ore di attività - 3  
moduli tematici - 3 laboratori



38 studenti - 35 ore di attività - 1  
startup - 8 progetti di stampa 3D



**CREIAMO PA**





Azione pilota 6  
Codesign MetroCity



EVENTO DEL FORUM AGENDA 2030  
Città Metropolitana di Reggio Calabria

## WORKSHOP

Co-design Metro City per  
l'Agenda Metropolitana di  
Sviluppo Sostenibile

venerdì 06 maggio 2022

h. 09:00/17:30

Sala Conferenze

Città Metropolitana di Reggio C., Località Spirito Santo



8

Hours of activities



41

participants



3

Codesign Tables

### IMPATTI DIRETTI

11

Associations

4

Green Jobs experts

6

university students

10

Sector 10 members



CREIAMO PA



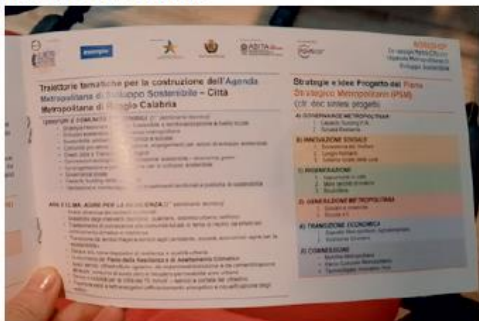
## CO-DESIGN TOOLKIT

Toolkit di conoscenze base:

- a) Knowledge Metrocity Seminars Report
- b) Documenti su PSM, Agenda 2030, SNSVs
- c) Metropolitan Agenda Trajectories
- d) SDGs and targets

Co-design toolkit :


- e) Co-design metrocity canvas
- f) SDGs Social Impact Wheel Canvas
- g) Idea Sketch canvas




CREIAMO PA

## Risultati delle attività di co-design per l'AMSvS

#FUTURETRENDS: TAVOLI FOCUS E IDEE PROGETTO	
TAVOLO 1 "TERRITORI METROPOLITANI PER L'ECONOMIA CIRCOLARE"	<p>Coordinatore esperto jr: Arch. M Festa</p> <p>Membri dell'ecosistema civico: Associazione culturale Magnolia (Melito R), Pro Loco Reggio sud APS (Politi G, Romeo C), Arcigay "I Due Mari" Reggio Calabria (Giordano B), Univ. student for graphic output: Filice F, Catalano E</p> <p>Abstract dell'idea progettuale: Rigenerare aree abbandonate sulle coste e nelle aree rurali metropolitane, come luoghi di connessione socio-culturale e ambientale per riscoprire i saperi locali e riutilizzarli attraverso l'economia circolare, promuovendo il turismo sostenibile e il consumo critico delle risorse naturali. Il valore aggiunto di questa idea progettuale è il contrasto allo spopolamento delle aree marginali, promuovendo attività sostenibili che tutelino il territorio e il suo patrimonio agricolo, l'identità e le sue risorse naturali, i paesaggi della Città Metropolitana di Reggio Calabria.</p>

 Agenda2030 per la Città Metropolitana di Reggio Calabria **Idea Visualization** Team: \_\_\_\_\_

**1** Rappresenta la tua idea progetto con una vision, un'infografica, una mappa concettuale, un disegno.



Estratto da: Mangano G., Leuzzo A. (2022), *Co-Design e Tecnologie Abilitanti. 15 esperienze progettuali per la ricerca di frontiera e le comunità in transizione*, Aracne ed., Roma



**CReIAMO PA**



# Risultati delle attività di co-design per l'AMSvS

<p>TAVOLO 2 "THE SMART WAY"</p>	<p>Coordinatore esperto jr: PhD Ing. F. Cappellano Membri dell'ecosistema civico: APS "Francesco Amendolea" (Saraceno A, Calarco S, Irto G), Associazione Pensando Meridiano (Matranga G, Vitale S), AIGU-Associazione Italiana Giovani per l'Unesco (Bova P), Univ. student for graphic output: Foti L, Porco S.</p> <p>Abstract dell'idea progettuale: L'idea ruota attorno all'obiettivo principale di aumentare i servizi di trasporto pubblico e la mobilità sostenibile, con un target di riferimento costituito dai giovani. La strategia è quella di combinare una buona pianificazione dei trasporti con un design dei servizi agile ed efficiente. In particolare, si fa riferimento al modello di accessibilità urbana della "città dei 15 minuti".</p>
-------------------------------------	--

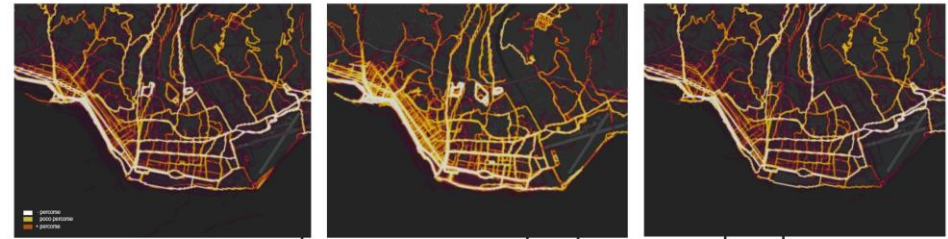
Estratto da: Mangano G., Leuzzo A. (2022), *Co-Design e Tecnologie Abilitanti. 15 esperienze progettuali per la ricerca di frontiera e le comunità in transizione*, Aracne ed., Roma



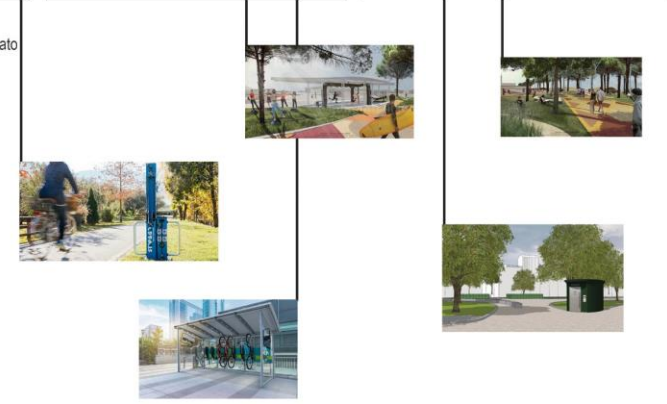
## Idea Visualization

Team: \_\_\_\_\_

1 Rappresenta la tua idea progetto con una vision, un'infografica, una mappa concettuale, un disegno.



- A seguito della discussione abbiamo individuato i seguenti servizi:
- Alimentari
  - Palestre a cielo aperto
  - Farmacie e servizi sanitari
  - Spazi pubblici di aggregazione
  - Spazi co-working
  - Punti di book sharing aggiuntivi
  - Servizi igienici pubblici
  - Banche e poste



## Risultati delle attività di co-design per l'AMSvS

<p>TAVOLO 3 "LE PORTE DEL MEDITERRANEO"</p>	<p>Esperto jr. Coordinatore : PhD. Diritto. C. Scrufari Membri dell'ecosistema civico: Ass. "Amici di Montalto" Reggio Calabria (Musolino G, Musolino E), Ass. Equilibri Pedagogici (Praticò L, Campolo V), Ass. Pensando Meridiano (Leuzzo A), Univ. student for graphic output Labate D. Notaro F</p> <p>Abstract dell'idea progettuale: L'idea progettuale si concentra sulla possibilità di rigenerare alcuni spazi pubblici identificati della città metropolitana, attualmente abbandonati o in cattive condizioni, in modo che possano diventare oggetto di riqualificazione urbana e di nuovi servizi ("porte", luoghi di incontro, opportunità, attrazioni turistiche, coesione sociale) e di coniugare il benessere psicologico della persona con la qualità dell'ambiente, dei paesaggi e dei servizi.</p>
---	---

Estratto da: Mangano G., Leuzzo A. (2022), *Co-Design e Tecnologie Abilitanti. 15 esperienze progettuali per la ricerca di frontiera e le comunità in transizione*, Aracne ed., Roma



### Idea Visualization

Team: Ambiente ed inclusività

1 Rappresenta la tua idea progetto con una vision, un'infografica, una mappa concettuale, un disegno.







Project for the Metropolitan Agenda for Sustainable Development in implementation of the National and Regional Strategy 2030

## VOLUNTARY LOCAL REVIEW

# 22

Metropolitan City of Reggio Calabria  
Department 5 - Professional Training



## Indice

PREMESSA	2
Introduzione	4
Temi, processo e metodologia di preparazione della VLR Città Metropolitana Reggio Calabria	6
1.1 Il focus tematico: la formazione di qualità per i Green Jobs	6
1.2 Il processo di preparazione alla VLR	7
1.2.1 Interistituzionale co-design	8
1.2.2 Trasferimento e co-design con l' Ecosistema 2030	9
1.3 La metodologia adottata	9
L'attuazione dell'Agenda 2030 per la Città Metropolitana di Reggio Calabria	11
2.1 Forum e modalità di coinvolgimento della società civile	11
2.2 Azioni pilota e loro stato di attuazione	13
2.3 Lo stato di elaborazione dell'Agenda Metropolitana di SvS	15
2.3.1 L'Agenda Metropolitana di Sviluppo Sostenibile ed il Piano Strategico Metropolitan	16
2.3.2 Co-design Metrocity per le visioni e le idee progetto del Piano Strategico Metropolitan	18
Knowledge MetroCity: azioni per la formazione ed istruzione di qualità verso i Green Jobs	22
3.1 Formazione ed informazione sulle Aree SNSvS Pianeta e Prosperità per l'Ecosistema Civico	22
3.1.1 «Creiamo Valore»: l'apprendimento di buone pratiche per lo sviluppo sostenibile	22
3.1.2 Il Ciclo di Seminari Tecnici Aree Pianeta e Prosperità	22
3.2 Istruzione e formazione di qualità : il goal 4 per l'Ecosistema Educativo	24
3.2.1 I PCTO « La sfida dell'Agenda 2030 » con le scuole metropolitane	24
3.2.2 Alta Formazione sullo sviluppo sostenibile, transizione ecologica e digitale nei corsi universitari	26
Il monitoraggio dell'azione Knowledge Metrocity con gli indicatori ed i Vettori di Sostenibilità SNSvS28	
4.1 Gli indicatori nazionali di Scelte strategiche e Obiettivi strategici SNSvS per le azioni di educazione e formazione di qualità	28
4.2 Knowledge MetroCity per il Vettore di Sostenibilità 2 «Cultura per la Sostenibilità»	30
Future Trends e Conclusioni - Il Manifesto Futurista VLR	36
5.1 Attivazione di nuovi percorsi su strumenti di pianificazione, programmazione e progetti competitivi	36
5.1.1 Sustainable Assessment Goals Metrocity	36
5.1.2 Inclusione sociale e lavorativa: i lavori verdi del futuro	38
RIFERIMENTI	39

La VLR CM RC è stata consegnata al Tavolo SvS MiTe il 5 giugno 2022 e pubblicata sul [sito delle Nazioni Unite](#) all'interno della **VNR Italia** al capitolo "territori" come "Annex 2", insieme alle vlr delle altre sette città metropolitane e regioni selezionate per l'**HLPF di NY** (15 luglio 2022).



Voluntary  
Local  
Review

<https://www.rcmetrocitycitizensintransition.com/vlr>



CREIAMO PA

# Impatti indiretti

## SDG4\_ Istruzione di qualità

- a) n.4 scuole «Green» nella Città Metropolitana di Reggio Calabria
- b) Trasferimento azioni «Knowledge Metro City» a n.2 ricerche competitive (Knowledge Vs Climate Change e URGES)
- c) Accreditamento del progetto pilota per la disseminazione in reti e conferenze nazionali e internazionali sui temi dello SvS
- d) Attivazione n.1 corso dArTe CdL LM4 «Agenda 2030 per la Sostenibilità e l'Innovazione del Progetto»

## Governance

- a) n.4 esperti junior «Green Jobs» selezionati e formati dall'ente
- b) Stipula Convenzione Attuativa di Ricerca tra Settore 10 CM RC e il dArTe UniRC per il progetto «**Sustainable Assessment Goals MetroCity**» - trasferimento degli indirizzi di Agenda2030 e SNSvS al Piano Strategico Metropolitan
- c) Ampliamento della Cabina di Regia con le scuole dei PCTO
- d) Accreditamento della Città di Reggio Calabria a rete «Learning City» UNESCO

## Attuazione della AMSvS

- a) Redazione della VLR-Voluntary Local Review CM RC e adozione da parte del MiTe
- b) Territorializzazione della Agenda Metropolitana di SvS attraverso l'implementazione delle visions ed idee progetto del PSM CM RC
- c) Contributo scientifico al Tavolo Nazionale SvS per la revisione di Aree, Obiettivi, Scelte Strategiche ed Incatori della Strategia Nazionale SvS





## Impatti indiretti

## SDG4\_Istruzione di qualità

a) n.4 scuole «Green» nella Città Metropolitana di Reggio Calabria



Liceo Scientifico Statale  
«A. Volta», RC



Istituto d'Istruzione  
Superiore "A. Righi", RC



Istituto d'Istruzione Superiore  
"F. Severi ", Gioia Tauro (RC)



Istituto d'Istruzione Superiore  
"E. Fermi" Bagnara Calabria (RC)

b) Trasferimento azioni «Knowledge Metro City» a n.2 ricerche competitive (Knowledge Vs Climate Change e URGES)



quality  
efficiency  
wellbeing of neighbourhood

POR Basilicata  
14-20

c) Accredитamento del progetto pilota per la disseminazione in reti nazionali internazionali sui temi dello SvS



Assemblea Nazionale SDSN Italia con  
FEEM e Santa Chiara LAB (22 06 2021)



Corso Nazionale di Ecologia Integrale  
(15 11 2021)



ISDRS Stoccolma – Conferenza Internazionale  
(15-17 06 2022), relatore G.Mangano

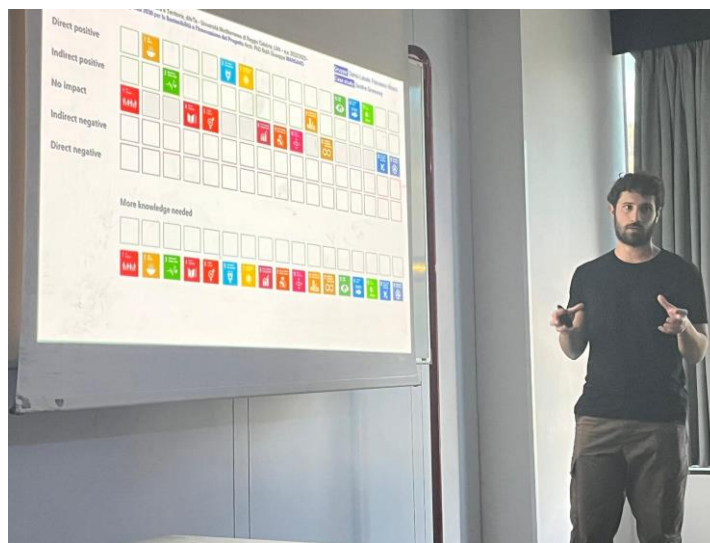


CREIAMO PA

# Impatti indiretti **SDG4\_Istruzione di qualità**

**d)** Attivazione n.1 corso dArTe CdL LM4 «Agenda 2030 per la Sostenibilità e l’Innovazione del Progetto»

Settore disciplinare: Tecnologia dell’Architettura (ICAR 12)  
Numero di CFU: 6 - Ore di insegnamento: 60  
N. frequentanti: 25





## Impatti indiretti Governance

a) n.4 esperti junior «Green Jobs»  
selezionati e formati dall'ente



Francesco  
**CAPPELLANO**

**Assistente junior, codice 3b**

Assistente Junior in Gestione  
monitoraggio azioni di progetto

Ricercatore in Geografia Economica. Ha ottenuto il Dottorato in “Urban Regeneration & Economic Development” presso l’Università Mediterranea di Reggio Calabria nel 2016. Dal 2020 svolge attività di ricerca per la University of Eastern Finland nell’ambito della geografia dell’innovazione.



Maria  
**FESTA**

**Assistente junior, codice 2b**

Assistente Junior in divulgazione  
tattiche urbane

Ha conseguito la laurea in Architettura UE LM-4, presso la "Mediterranea di Reggio Calabria". Svolge da alcuni anni il ruolo di Docente di Laboratorio in diversi Istituti Scolastici Superiori della provincia di RC, con l’abilitazione del TFA sostegno.



## Impatti indiretti Governance

**a) n.4 esperti junior «Green Jobs»**  
selezionati e formati dall'ente



Annalisa  
**RIZZO**

**Assistente junior, codice 1a**  
Assistente Junior in governance  
territoriale

Nata a Fiesole il 2/10/1990, laureata in Architettura all'Università degli Studi di Firenze, PhD in Urban Regeneration and Economic Development presso Università degli Studi Mediterranea di Reggio Calabria, attualmente parte del settore tecnico della cooperativa énostra.



Celeste  
**SCRUFARI**

**Assistente junior, codice 3a**  
Assistente Junior in Gestione e  
Promozione Hackaton

Avvocato, PhD in “Diritto ed Economia”, Docente a contratto presso la Scuola di Specializzazione per le Professioni Legali dell'Università “Mediterranea” di Reggio Calabria, Esperta Privacy GDPR DPO (Data Protection Officer) – Responsabile della Protezione dei Dati, certificata conforme alle norme UNI DPO 11697:2017.





## Impatti indiretti Governance

b) Stipula Convenzione Attuativa di Ricerca tra Settore 10 CM RC e il dArTe UniRC per il progetto «**Sustainable Assessment Goals MetroCity**» - trasferimento degli indirizzi di Agenda2030 e SNSvS al Piano Strategico Metropolitan



*Studi indirizzati all'integrazione degli strumenti e dei processi di attuazione della Strategia Nazionale dello Sviluppo Sostenibile (Agenda Metropolitana 2030) nei progetti di visions del Piano Strategico della Città Metropolitana.*

*Sistema di supporto alle decisioni e di monitoraggio dei progetti e delle azioni in coerenza con le politiche di coesione e di competitività, attrazione e programmazione degli investimenti territoriali (periodo 21-27: PNRR, POR Calabria, ReactEU, Agenda, ...) nella Città Metropolitana di Reggio Calabria, anche attraverso il sistema dei Vettori della SNSvS*

<https://www.rcmetrocityintransition.com/goalsmetrocity>



**CReIAMO PA**

# Impatti indiretti Governance

c) Ampliamento della Cabina di Regia con le scuole dei PCTO



d) Accredimento della Città di Reggio Calabria a rete «Learning City» UNESCO



Unesco Global network of learning cities - Rete di comunità e di città di apprendimento.

Candidatura della Città di Reggio Calabria al network su proposta di accordo tra Univ. Roma3 e Città Metropolitana di Reggio Calabria.

Città italiane nel network:

2016 Torino

2018 Fermo

2019 Palermo

2020 Lucca

2020 Trieste

**2022 Reggio Calabria**

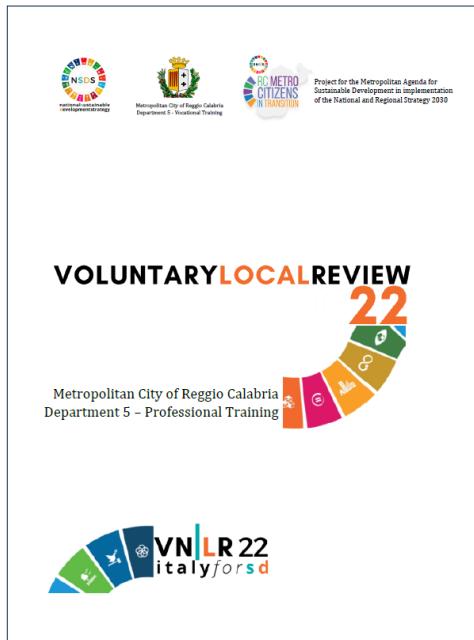


**CREIAMO PA**



# Impatti indiretti Attuazione della AMSvS

## a) Redazione della VLR-Voluntary Local Review CM RC e adozione da parte del MiTe



<https://www.rcmetrocitizensintransition.com/vlr>



## 1 Temi, processo e metodologia di preparazione della VLR Città Metropolitana Reggio Calabria

### 1.1 Il focus tematico: la formazione di qualità per i Green Jobs

"RC Metro Citizens in Transition", il progetto pilota per l'Agenda Metropolitana di Sviluppo Sostenibile (AMSvS) della Città Metropolitana di Reggio Calabria (Accordo ex MATTM DG-SVI e CM RC, cfr. box 1) ha nella sua mission la volontà di trasferire, attraverso percorsi di formazione e conoscenza, esperienze e competenze sui temi dei "green jobs", riferibili agli Obiettivi di Sviluppo Sostenibile dell'Agenda ONU 2030 ed alle Aree («SP»), alle Scelte ed Obiettivi Strategici della Strategia Nazionale di Sviluppo Sostenibile ed ai Vettori di Sostenibili nella loro ultima revisione (05/2022, ndr) (cfr. fig.1).



Fig.1 - The theme of quality education in the targets of the UN Agenda2030 SDGs and in the national strategic choices of the National Sustainable Development Strategy (NSDS). Source: ABITALab elaboration

In questa epoca di transizione «globale e locale», si tratta di voler generare un impatto positivo sul tasso di competitività dei territori e delle comunità metropolitane, agendo in ottica di superamento dei divari nelle competenze minime dei giovani, soprattutto di coloro che provengono da famiglie svantaggiate dal punto di vista socio-economico e vivono nelle regioni del Mezzogiorno, e di

valorizzare la formazione delle competenze trasversali e digitali nei programmi di studio attraverso una didattica innovativa e inclusiva (cfr. dati Rapporto SDGs Istat 2021 su Goal 4). Di fatti, tale approccio si nutre di "azioni innovative ed esperienze pilota "knowledge based" per l'educazione, l'informazione ed approcci collaborativi con le comunità, che possono innescare cambiamenti radicali nel comportamento delle persone e nella loro capacità di agire in ottica di sostenibilità" (Mangano G., 2021).

Tali obiettivi del progetto pilota avvalorano la scelta di affidare la direzione della Cabina di Regia per l'AMSvS della Città Metropolitana di Reggio Calabria al Settore 5 «Formazione Professionale», coadiuvato dall'assistenza tecnico-scientifica del centro ABITALab, che ne cura scelte di indirizzo, divulgazione e disseminazione. Per la promozione e il trasferimento della formazione e informazione sui temi, con la possibilità di coinvolgere su tutto il territorio altre istituzioni (es. gli Istituti Scolastici di comprensorio) e le comunità metropolitane degli enti locali.

### BOX 1 - L'Avviso Agende Metropolitane per lo Sviluppo Sostenibile

Descrizione: "RCMETROCITIZENS IN TRANSITION" è il progetto per l'Agenda Metropolitana per lo Sviluppo Sostenibile in attuazione della Strategia Nazionale e Regionale 2030 promosso dal Ministero dell'Ambiente e della Tutela del Territorio e del Mare, dalla Città Metropolitana di Reggio Calabria (Settore 5 - Istruzione e formazione professionale) con partner scientifico il Centro Interuniversitario ABITALab dArTe dell'Università degli Studi "Mediterranea" di Reggio Calabria. La proposta risponde all' "Avviso Pubblico rivolto alle Città Metropolitane per la presentazione di Manifestazioni di Interesse per attività di cui all'art. 34 del Decreto Legislativo n. 152/2006 e S.S.M.M.L.I. in materia di attuazione della Strategia Nazionale Sviluppo Sostenibile". La proposta risponde all' "Avviso Pubblico rivolto alle Città Metropolitane per la presentazione di Manifestazioni di Interesse per attività di cui all'art. 34 del Decreto Legislativo n. 152/2006 e S.S.M.M.L.I. in materia di attuazione della Strategia Nazionale Sviluppo Sostenibile".

Link Progetto pilota <https://www.rcmetrocitizensintransition.com/il-progetto>

### 1.2 Il processo di preparazione alla VLR

"La Voluntary Local Review (VLR) è un'analisi degli Obiettivi di Sviluppo Sostenibile (SDGs), uno strumento di monitoraggio efficace per la loro implementazione a livello metropolitano e locale. Il processo di localizzazione degli SDGs riferito alla VLR consente alle amministrazioni locali di identificare le proprie priorità e specificità territoriali in tema di programmazione di politiche per lo sviluppo sostenibile e pianificazione strategica. La VLR combina un'attenta analisi degli indicatori e dei vettori di sostenibilità con gli impatti di pratiche ed azioni attuati a livello locale, coinvolgendo enti locali, cittadini, stakeholders". A gennaio 2022, il Tavolo Nazionale SvS del Ministero della Transizione Ecologica, in vista del percorso di definizione della Voluntary National Review (VNR) da presentare in occasione dell'incontro dell'High Level Political Forum a luglio 2022, ha avviato il confronto e le attività di accompagnamento delle Città Metropolitane finalizzate alla preparazione delle Voluntary Local Review (VLR). La Città Metropolitana di Reggio Calabria, nell'ambito dell'attuazione del progetto pilota "RC Metro Citizens in Transition" ha avviato nel gennaio 2022, il suo percorso di preparazione della VLR, che farà parte del capitolo "territori", nell'ambito del Rapporto VNR 2022 (fig. 2).

# Impatti indiretti

# Attuazione della AMSvS



[FASE 1] (marzo – maggio 2022)

ATTIVITÀ 1-2

2d) RIFORMULAZIONE E AGGIORNAMENTO ADERENZA A AREE, SCELTE STRATEGICHE SNSvS 02\_2022 E SDGs AGENDA 2030

Estratto dal documento FASE 1

**Risultati Riforma**  
(classificazione secondo Scelte Strategiche SNSvS 02\_2022 (SSS), Obiettivi Strategici (OS), indicatori e SDGs Agenda 2030)

**4.4** Proteggere e riattivare gli ecosistemi legati all'acqua  
**7.2** Migliorare l'efficienza energetica

**11** Rendere le città e gli insediamenti umani inclusivi, sicuri, duraturi e sostenibili  
**15** Proteggere, ripristinare e favorire un uso sostenibile dell'ecosistema terrestre, gestire sostenibilmente le foreste, contrastare la desertificazione, e fermare la perdita di diversità biologica

**PERSONE**  
SDG2030  
11.3.1 % Popolazione esposta al rischio di frane;  
11.3.1 % popolazione esposta al rischio alluvioni;  
11.4.2 Qualità dell'aria PM2.5  
OSN 11.1\_Diminuire l'esposizione della popolazione ai fattori di rischio ambientale e antropico  
INDICATORI OSN  
11.3.1 - 12.1.1 % Popolazione esposta al rischio di frane e alluvioni.

**PIANTA**  
SDG2030  
OSN 1.1\_Salvaguardare e migliorare lo stato di conservazione di specie e habitat di interesse conservatorio  
INDICATORI OSN  
% delle aree terrestri e marine legalmente protette  
OSN 1.4\_Proteggere e ripristinare le risorse genetiche di interesse agrario, gli agroecosistemi e le foreste  
INDICATORI OSN  
Aree agricole ad alto valore naturale (HVN)  
12.2.1 Tasso incremento annuo delle aree forestali  
SDG2030  
OSN 11.1\_Mantenere la vitalità dei mari e prevenire gli impatti sull'ambiente marino e costiero  
INDICATORI OSN  
Global indicator 14.1.1 (b) derivato dai dati di plastica galleggianti; Rifiuti nella strato superficiale della colonna d'acqua  
OSN 15.2\_Arricare il consumo di suolo e combattere il degrado e la desertificazione

b) Territorializzazione della Agenda Metropolitana di SvS attraverso l'implementazione delle visions ed idee progetto del PSM CM RC

**INDICATORE OSN**  
Degrado del suolo; 11.2.1 Rapporto tra tasso di consumo del suolo e tasso di crescita della popolazione; impermeabilizzazione del suolo da copertura artificiale.  
OSN 11.3\_Minimizzare i carichi inquinanti nei suoli, nei corpi idrici e nella falda acquifera, tenendo in considerazione i livelli di buono stato ecologico e stato chimico dei sistemi naturali

**INDICATORE OSN**  
Percentuale di corpi idrici che hanno raggiunto l'obiettivo di qualità ecologica (elevato o buono) sul totale dei corpi idrici delle acque superficiali fluvio e laghi.  
OSN 11.4\_Assicurare lo sviluppo del potenziale, la gestione sostenibile e la custodia dei territori, dei paesaggi e del patrimonio culturale.  
INDICATORE OSN  
Spesa prioritaria per la protezione dell'ambiente, uso e gestione delle risorse naturali in riferimento alla biodiversità; Abolizione edilizia; Preoccupazione per il deterioramento del paesaggio; Insoddisfazione per il paesaggio del luogo di vita.

**SDG2030**

**INDICATORI SSN**  
Popolazione, edifici, imprese e beni culturali esposti a rischio frane e a rischio alluvioni; 11.2.1 Incidenza delle aree di verde urbano sulla superficie urbanizzata della città; spesa prioritaria per la protezione dell'ambiente, uso e gestione delle risorse naturali in riferimento alla biodiversità

**OSN 11.3\_Ripristinare le città e garantire l'accessibilità**  
INDICATORE OSN  
11.7.1 Incidenza delle aree di verde urbano sulla superficie urbanizzata in città.  
OSN 11.4\_Assicurare lo sviluppo del potenziale, la gestione sostenibile e la custodia dei territori, dei paesaggi e del patrimonio culturale  
INDICATORE OSN  
Spesa prioritaria per la protezione dell'ambiente, uso e gestione delle risorse naturali in riferimento alla biodiversità; 11.3.1 Abolizione edilizia; Preoccupazione per il deterioramento del paesaggio; Insoddisfazione per il paesaggio del luogo di vita.

**PROSPERITÀ**  
SDG2030  
SDG2030  
INDICATORI SSN  
13.2.1 Superficie forestale certificata con schema di certificazione verificata in modo indipendente  
OSN 15.3\_Garantire la sostenibilità di agricoltura e silvicoltura lungo l'intera filiera  
INDICATORE OSN  
Quota di superficie agricola utilizzata investita da coltivazioni biologiche  
SDG2030  
SDG2030  
INDICATORI SSN  
Emissioni di CO<sub>2</sub> e altri climalteranti  
OSN 15.1\_Ridurre i consumi e incrementare l'efficienza energetica  
INDICATORE OSN  
7.2.1 Intensità energetica  
OSN 15.2\_Incrementare la produzione di energia da fonte rinnovabile evitando o limitando gli impatti sui beni culturali e sul paesaggio  
INDICATORE OSN  
7.3.1-12.1.1 Capacità netta di generazione di energia rinnovabile installata; 7.2.1 Energia elettrica da fonti rinnovabili.

2e) ADERENZA DELL'IDEA PROGETTO A OBIETTIVI SPECIFICI DELLA SNSvS (suddivisi nelle 5P) e INDICATORI ASSOCIATI



CREIAMO PA

<https://www.rcmetrocitizensintransition.com/goalsmetrocit>



# Impatti indiretti

## Attuazione della AMSvS

c) Contributo scientifico al Tavolo Nazionale SvS per la revisione di Aree, Obiettivi, Scelte Strategiche ed Incatori della Strategia Nazionale SvS

### I. Arrestare la perdita di biodiversità

- **OSN I.5** Integrare il valore del capitale naturale (degli ecosistemi e della biodiversità) nei piani, nelle politiche e nei sistemi di contabilità

### II. Garantire una gestione sostenibile delle risorse naturali

- **OSN II.2** Arrestare il consumo di suolo e combattere la desertificazione

### III. Creare comunità e territori resilienti, custodire i paesaggi e i beni culturali

- **OSN III.1** Prevenire i rischi naturali e antropici e rafforzare le capacità di resilienza di comunità e territori
- **OSN III.2** Assicurare elevate prestazioni ambientali di edifici, infrastrutture e spazi aperti
- **OSN III.3** Rigenerare le città, garantire l'accessibilità e assicurare la sostenibilità delle connessioni
- **OSN III.4** Garantire il ripristino e la deframmentazione degli ecosistemi e favorire le connessioni ecologiche urbano-rurali
- **OSN III.5** Assicurare lo sviluppo del potenziale, la gestione sostenibile e la custodia dei territori, dei paesaggi e del patrimonio culturale



### I. Finanziare e promuovere ricerca e innovazione sostenibili

- **OSN I.1** Aumentare gli investimenti in ricerca e sviluppo
- **OSN I.2** Attuare l'agenda digitale e potenziare la diffusione delle reti intelligenti
- **OSN I.3** Innovare processi e prodotti e promuovere il trasferimento tecnologico

### II. Garantire la piena occupazione e formazione di qualità

- **OSN II.1** Garantire accessibilità, qualità e continuità alla formazione
- **OSN II.2** Incrementare l'occupazione sostenibile e di qualità

### III. Affermare modelli sostenibili di produzione e consumo

- **OSN III.1** Dematerializzare l'economia, migliorando l'efficienza dell'uso delle risorse e promuovendo meccanismi di economia circolare
- **OSN III.4** Promuovere responsabilità sociale e ambientale nelle imprese e nelle amministrazioni
- **OSN III.5** Abbattere la produzione di rifiuti e promuovere il mercato delle materie prime seconde
- **OSN III.6** Promuovere la domanda e accrescere l'offerta di turismo sostenibile

### IV. Decarbonizzare l'economia

- **OSN IV.1** Incrementare l'efficienza energetica e la produzione di energia da fonte rinnovabile evitando o riducendo gli impatti sui beni culturali e il paesaggio
- **OSN IV.2** Aumentare la mobilità sostenibile di persone e merci

Fonte: Contributo al Documento di analisi e revisione del Sistema degli indicatori della Strategia Nazionale di Sviluppo Sostenibile – MATTM/Poliedra, a cura di AbitaLab dArTe-UniRC - agg. 28/01/2021



**CREIAMO PA**

# Impatti indiretti Attuazione della AMSvS

c) Contributo scientifico al Tavolo Nazionale SvS per la revisione di Aree, Obiettivi, Scelte Strategiche ed Incatori della Strategia Nazionale SvS

Area SNSvS22	SDG Agenda 2030	Scelta Strategica Nazionale (SSN) SNSvS2022	Indicatore SSN SNSvS2022	Fonte Indicatore	Coerenza in piani programmatici	ISTAT SISTAN SDGs	Codice indicatore ISTAT SISTAN	Indicatore e BE	Indicatore BES nel DEF	Indicatore Tavolo Nazionale	Indicatore PTE	PNRR	AdP 21-27 Banca dati indicatori politica di sviluppo	Proposta aggiuntiva da confronto territoriale	Valore obiettivi
Persone	1. Porre fine ad ogni forma di povertà nel mondo	I. Contrastare la povertà e l'esclusione sociale eliminando i divari territoriali	1.2.1 Incidenza di povertà assoluta individuale (% di persone che vivono in famiglie in povertà assoluta sui residenti)	ISTAT	DEF AdP 21-27	X	Povertà assoluta (incidenza) 04BEC006	X	X	X			x		
Persone	10. Ridurre le disuguaglianze fra i Paesi ed al loro interno	I. Contrastare la povertà e l'esclusione sociale eliminando i divari territoriali	10.2.1 Percentuale di persone che vivono in famiglie con reddito disponibile equivalente, inferiore al 60% del reddito mediano	ISTAT		X	04BEC003	x		X					
Persone	1. Porre fine ad ogni forma di povertà nel mondo	I. Contrastare la povertà e l'esclusione sociale eliminando i divari territoriali	1.2.2 Grave deprivazione materiale	ISTAT	AdP 21-27	X	04BEC007	X		X			x		
Persone	4. Istruzione di qualità per tutti - fornire un'educazione di qualità, equa ed inclusiva e promuovere opportunità di apprendimento continuo per tutti	II. Garantire le condizioni per lo sviluppo del potenziale umano	4.6.1 Laureati e altri titoli terziari (30-34 anni)	ISTAT	PNRR	X	02IST004	x		X		x			
Persone	8. Promuovere una crescita economica duratura, inclusiva e sostenibile, un'occupazione piena e produttiva ed un lavoro dignitoso per tutti	II. Garantire le condizioni per lo sviluppo del potenziale umano	8.5.2 Tasso di mancata partecipazione al lavoro	ISTAT	DEF PNRR	X	03LAV002	x	X	X		x			
Persone	10. Ridurre le disuguaglianze fra i Paesi ed al loro interno	II. Garantire le condizioni per lo sviluppo del potenziale umano	8.3.1 Occupati non regolari	ISTAT	PNRR AdP 21-27	X	03LAV008					x	x	x	
Persone	4. Istruzione di qualità per tutti - fornire un'educazione di qualità, equa ed inclusiva e promuovere opportunità di apprendimento continuo per tutti	II. Garantire le condizioni per lo sviluppo del potenziale umano	4.1.2 Uscita precoce dal sistema di istruzione e formazione	ISTAT	DEF PNRR AdP 21-27	X	02IST005	x	X	X		x	x		Entro il 2026 ridurre quota di abbandono scolastico al di sotto
Persone	11. Rendere le città e gli insediamenti umani inclusivi, sicuri, resilienti e sostenibili	III. Promuovere la salute e il benessere	11.5.1 - 13.1.1 Popolazione esposta al rischio di frane (valore percentuale)	ISPRA	PTE PNRR AdP 21-27	X	SDG-336 10AMB011	x			x	x	x	x	Entro il 2030 ridurre popolazione a rischio a 0,25 Milioni
Persone	3. Assicurare la salute e il benessere per tutti e per tutte le età	III. Promuovere la salute e il	11.5.1 13.1.1 Popolazione esposta al rischio di alluvioni	ISPRA	PTE PNRR AdP 21-27	X	SDG-336 10AMB012	x			x	x	x	x	entro il 2030 messa: sicurezza di 1,5 ml



Proponenti



Partner scientifico



Con il patrocinio di



Agenda2030 per la Città Metropolitana di Reggio Calabria

www.rcmetrocitizensintransition.com



dArTe Dipartimento di Architettura e Territorio



Centro interuniversitario Architettura Bioecologica ed Innovazione Tecnologica per l'Ambiente

Direttore scientifico



Consuelo Nava

Professore associato ssd ICAR-12 Coordinatrice del CdL Architettura LM-4 c.u. cnava@unirc.it

SUSTAINABLE&INNOVATION 4 REGENERATIVE DESIGN

Ricercatori



Giuseppe Mangano

Arch. PhD - RTdA ssd ICAR-12 Coordinatore operativo ABITAlab giuseppe.mangano@unirc.it

CO-DESIGN SdGs/ ENERGY COMMUNITIES



CReIAMO PA

Grazie!



Mangano G., Leuzzo A. (2022), *Co-Design e Tecnologie Abilitanti. 15 esperienze progettuali per la ricerca di frontiera e le comunità in transizione*, Aracne ed., Roma



\_04 @aracne



Bova P. (2022), *EDU, Agenda 2030 e terza missione. L'ecosistema educativo del progetto RC metro citizens in transition*, Vol.4 Collana SID, Aracne editrice, Roma