

# LIFE09 Kick-off Meeting



## Il team di monitoraggio Ruolo e Responsabilità

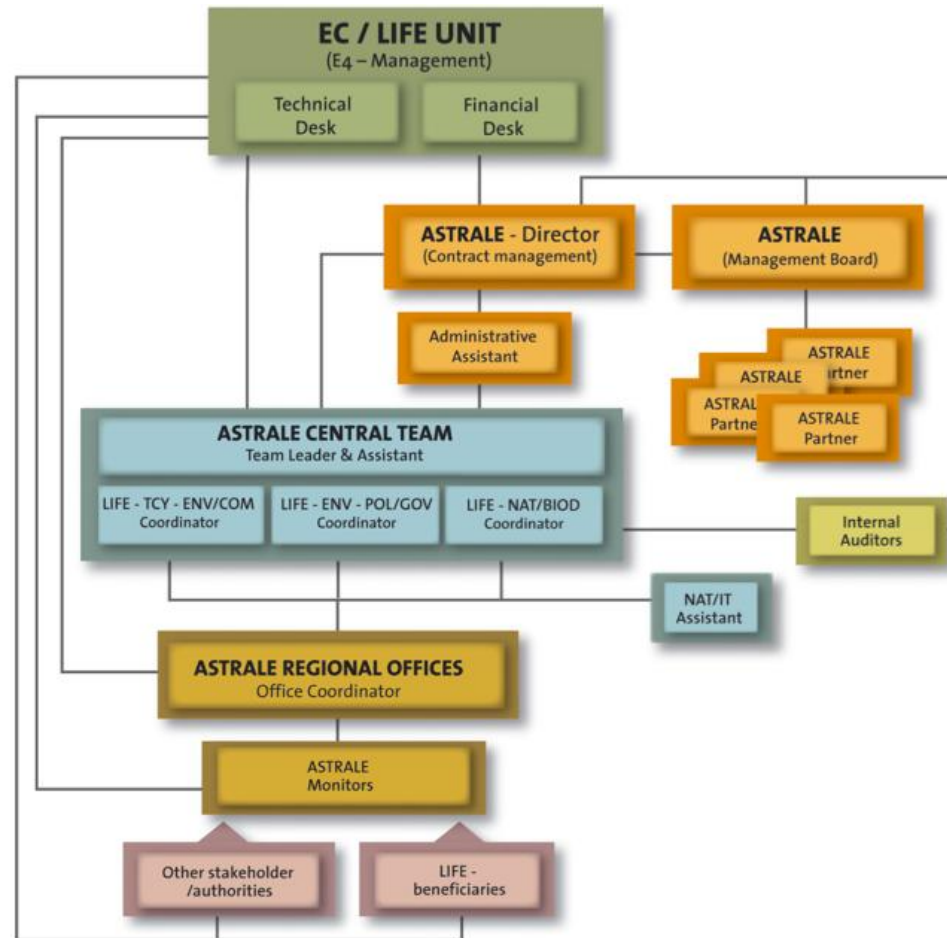


## Il Team di monitoraggio

Un Raggruppamento Europeo  
composto da:

- 9 compagnie partner
- 9 uffici regionali (per l'Italia a S. Giuliano Terme - PI)
- un ufficio di coordinamento centrale basato a Bruxelles
- un ufficio amministrativo con sede a Torino

# La struttura del Team Astrale





# Il Team di Monitoraggio: perché?

- Limitate risorse umane all'Unità LIFE=>troppi progetti da gestire ... Si prevede che nel 2011 ci saranno circa 1000 progetti aperti
- I progetti LIFE coprono un ampio spettro di temi
- E' necessario un supporto tecnico per valutare le attività, i risultati ed i prodotti dei progetti
- E' necessaria la familiarità con gli aspetti e le regole Nazionali/Regionali nonchè la presenza fisica sul territorio per assistere adeguatamente i Beneficiari



# Il Team di Monitoraggio: ruolo

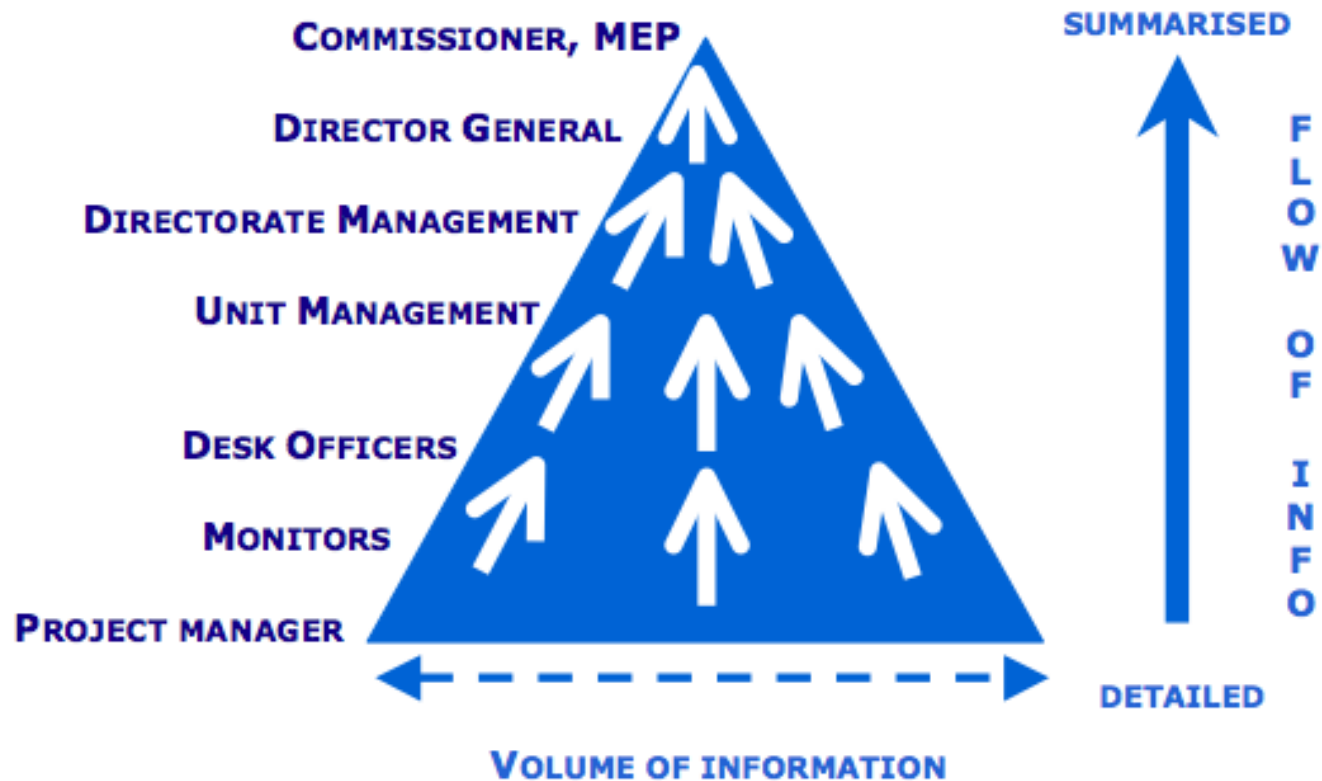
- ✓ Assistenza all'Unità LIFE
- ✓ Attività di supporto e consiglio ai Beneficiari
- ✓ Ma: non prende decisioni a nome della Commissione (art. 9.2 delle CP) e non è coinvolto nella gestione delle risorse finanziarie
- ✓ E' contrattualmente legato da una dichiarazione di confidenzialità ed indipendenza

# Valutazione e monitoraggio dei progetti

## Il Monitoraggio è:

- Un lavoro di raccolta di informazioni basato su:
  - analisi e conoscenza della documentazione del progetto,
  - contatti, colloqui e incontri con i principali attori del progetto per arrivare ad elaborare un'opinione strutturata sullo stato di avanzamento e sulla situazione complessiva del progetto
- Una funzione di supporto per agevolare la buona gestione del progetto
- Un esercizio trasparente che consenta a tutte le parti in causa di essere consapevoli dei progressi e delle eventuali difficoltà del progetto
- Un sistema rapido ed efficace per mantenere la Commissione informata tramite brevi rapporti scritti
- Una valutazione complessiva dello stato di attuazione del progetto a fronte di un chiaro insieme di criteri obiettivo (proposta, cronoprogramma)

# Valutazione e monitoraggio dei progetti



# Valutazione e monitoraggio dei progetti

Include:

- ✓ Valutazione dei rapporti e dei prodotti (IncR, PR, MTR, FR)
- ✓ Rapporti mensili alla Commissione sui singoli progetti
- ✓ Visite ai progetti (almeno una all'anno a ciascuno)
- ✓ Verifiche tecniche e controlli in-situ
- ✓ Controllo del rispetto delle CP
- ✓ Missioni di verifica Ex-post (progetti chiusi)



# Supporto ai Beneficiari LIFE

- ✓ Assistenza e suggerimenti per la stesura dei rapporti, per la corretta applicazione delle CP ed altri aspetti della gestione
- ✓ Il Team agisce come 'interfaccia tecnica'
- ✓ Incoraggia lo scambio di esperienze fra progetti e stimola la creazione di reti tematiche
- ✓ Fornisce consulenza e punti di vista alla Commissione ma la Commissione non è legata dalle opinioni del Team!

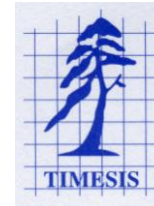


# Supporto alla Comunicazione

- ✓ Valutazione della congruità delle attività di Comunicazione con le CP e con i contenuti della Proposta
- ✓ Assistenza nei contatti fra i progetti LIFE che hanno obiettivi/temi simili => reti tematiche
- ✓ Interfaccia con il Team di Comunicazione per la più ampia disseminazione delle informazioni progettuali
- ✓ Fornitura di input per le pubblicazioni tematiche LIFE

# La struttura del gruppo di monitoraggio nazionale

**Ufficio regionale Timesis**  
**San Giuliano Terme**  
**timesis@astrale.org**



**Coordinamento LIFE ENV & INF**  
**timesis-env@astrale.org**

**Coordinamento LIFE NAT & BIO**  
**timesis-nat@astrale.org**

**Monitor ENV**

nome.cognome@astrale.org

**Monitor INF**

nome.cognome@astrale.org

**Monitor NAT**

nome.cognome@astrale.org

**Monitor BIO**

nome.cognome@astrale.org

# Come rapportarsi con il Team di Monitoraggio

- ✓ Informate sempre il Team => contattatelo ogni volta che lo ritenete necessario
- ✓ Mandate sempre all'ufficio regionale di coordinamento del team copia di ciò che mandate alla Commissione (secondo le regole delle CP), ma accordatevi liberamente con il vostro monitor specifico per far avere anche a lei/lui una copia elettronica dei documenti
- ✓ Mandate per email i rapporti in bozza al vostro monitor specifico e verificateli con lei/lui prima di inviarli formalmente

Ma ricordate: il Team fornisce supporto; la sua approvazione non implica l'accettazione da parte dei servizi della Commissione!

# Rapporti con il gruppo di monitoraggio

- E' preferibile contattare il gruppo di monitoraggio tramite **posta elettronica**.
- E' preferibile tenere i contatti con il proprio "monitor". Dopo di voi è la persona che ha la conoscenza più approfondita del progetto.
- ....ma potrebbe essere assente, in ferie, in missione...allora contattate l'ufficio regionale di coordinamento...
- E' necessario includere **sempre** nell'oggetto dei messaggi e-mail il **riferimento del progetto**, per esempio

LIFE09/INF/IT/000076 FISH SCALE

# Rapporti con il gruppo di monitoraggio

- E' necessario inviare sempre al gruppo di monitoraggio **copia identica di tutta la corrispondenza** inviata alla Commissione (stessa documentazione, stessi allegati).
- Per richieste di chiarimenti e informazioni è preferibile inviare un messaggio di email **solamente** al gruppo di monitoraggio, senza rivolgersi direttamente all'Unità LIFE. Se necessario sarà poi coinvolta anche l'Unità LIFE.

# Rapporti con il gruppo di monitoraggio

- Visite di monitoraggio:
  - assicurarsi che **tutti i partner** (almeno quelli italiani) siano rappresentati;
  - preparare la **documentazione necessaria** (stato delle spese aggiornato, fogli presenza, etc.);
  - per le visite congiunte con i funzionari CE prevedere comunicati stampa, **intervento dei media, etc.**

# Rapporti con il gruppo di monitoraggio

- Nel caso siano previsti incontri di coordinamento **con tutti i partner** (anche esteri) o eventi pubblici rilevanti (conferenze, workshop, etc.) è bene informare il gruppo di monitoraggio per verificare la possibilità di una visita concomitante.





## Rapporti con il gruppo di monitoraggio

- E' importante ricordare ulteriormente che il gruppo di monitoraggio **non è autorizzato** a prendere alcuna decisione per conto della Commissione (Art. 9.2 DC).
- Eventuali **spese di rappresentanza** a beneficio del gruppo di monitoraggio in visita al progetto non possono essere rendicontate come costi ammissibili (Art. 26 DC).

## .....riassumendo

- Gestione quotidiana, richieste di informazioni, novità sul progetto, pianificazione missioni, bozze di rapporti e/o di variazioni al progetto, copia elettronica dei documenti ufficiali.

—————→  
mail o in subordine per telefono

il vostro "monitor" via e-

- Copia dei documenti ufficiali per la Commissione (rapporti, lettere, richieste di modifica)

—————→  
coordinamento per posta o corriere

ufficio regionale di

# I vostri monitor.....



Michele Lischi

Coordinatore LIFE NAT / BIO  
Monitor progetti NAT e ENV



Roberto Ghezzi

Coordinatore LIFE ENV / INF  
Monitor progetti ENV e INF

# I vostri monitor.....



Iva Rossi  
Monitor progetti NAT



Alberto Cozzi  
Monitor progetti NAT

# I vostri monitor.....



**Yael Meroz**

**Monitor progetti ENV / INF**



**Agnese Roccato**

**Monitor progetti ENV / INF**



**Saida Feresin**

**Monitor progetti ENV**



**Daniele Gallorini**

**Monitor progetti ENV / INF**



**Riccardo Giandrini**

**Monitor progetti ENV**



**Monica Marrucci**

**Monitor progetti ENV**

# I vostri monitor.....



Tiziana Nadalutti  
Monitor progetti  
NAT e ENV



Ilaria Vielmini Monitor  
progetti ENV / NAT



Sandro Angiolini  
Monitor progetti NAT e ENV



Enrico Quaglino Monitor  
progetti ENV / NAT



# Grazie per l'attenzione e buon proseguimento!

