



LIFE 2021 - Il nuovo Programma LIFE: Sotto-programmi e tipologie di progetti finanziabili

**Angelo Salsi, Head of Department D - Natural Resources, Climate,
Sustainable Blue Economy and Clean Energy**

Christian Strasser, Head of unit D.1 – LIFE Energy + LIFE Climate

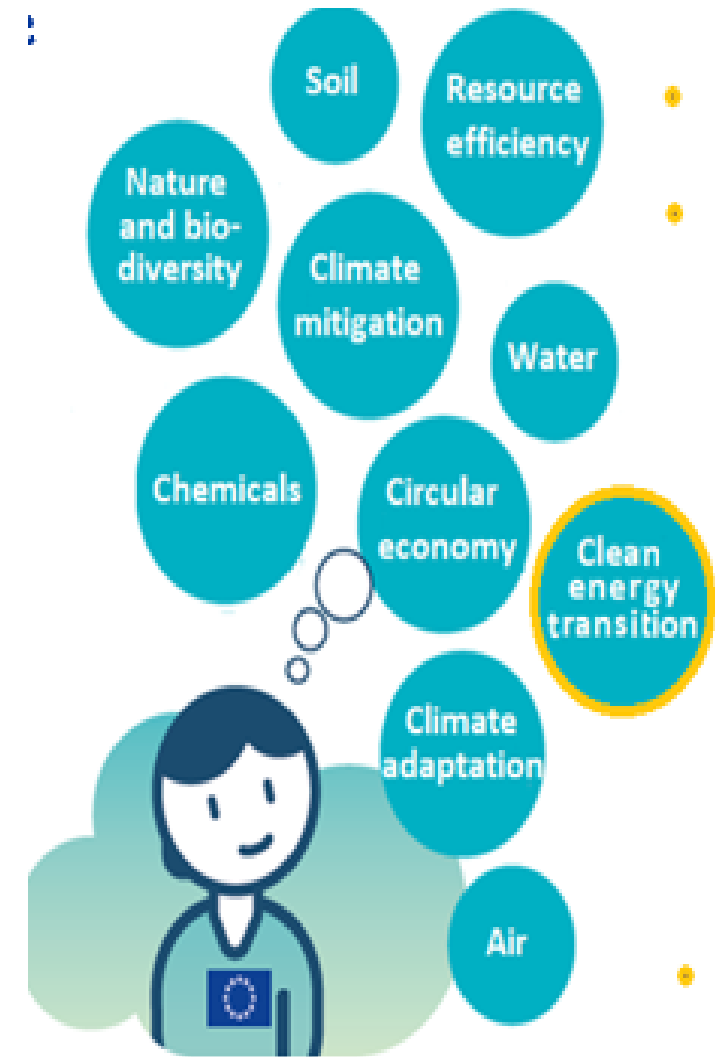
LIFE Info Day 2021



Roberto Ghezzi, Yael Meroz - Neemo EEIG

Il nuovo Programma LIFE

- Il Programma LIFE nel suo insieme contribuisce al 100% agli obiettivi del Green Deal Europeo.
- È l'unico Programma Europeo dedicato esclusivamente all'ambiente, alla conservazione della natura e alle tematiche del cambiamento del clima.
- Ha un budget di 5,43 miliardi di euro per il periodo 2021-2027.
- Il programma di lavoro pluriennale per il periodo 2021-2024 è stato adottato nel luglio 2021



Il Programma LIFE 2021-2027 – Considerazioni generali

In base all'esperienza pregressa, i beneficiari dei progetti sono:

- 1/3 aziende private
- 1/3 ONG e associazioni della società civile
- 1/3 pubbliche amministrazioni

Contribuisce alla transizione verso un'economia circolare ed efficiente dal punto di vista energetico, resiliente al clima e basata sulle energie rinnovabili

Si prefigge di proteggere e migliorare la qualità dell'ambiente

Intende arrestare ed invertire la perdita di biodiversità



Natura & biodiversità



Economia circolare & qualità della vita



Mitigazione e adattamento al clima



Transizione energetica

Progetti che mirano a:

- Sviluppare e dimostrare tecniche e approcci eco-innovativi
- Aiutare ad attuare e far rispettare piani e strategie, in conformità con la legislazione dell'UE.
- Promuovere le best-practice e i cambiamenti comportamentali
- Favorire l'implementazione su larga scala di soluzioni di successo

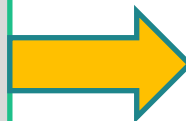
- Sostenere lo sviluppo, monitoraggio e applicazione della legislazione e delle politiche
- Aiutare gli Stati Membri a migliorare l'attuazione della legislazione e delle politiche



Sotto-programma Natura & Biodiversità

Obiettivi:

- Arrestare e invertire la perdita di biodiversità.
- Sostenere la rete Natura 2000 e i quadri di azione prioritari (Prioritised Action Frameworks).
- Integrare gli obiettivi relativi alla natura e alla biodiversità in altre politiche e programmi di finanziamento.



Azioni tipiche:

- Progetti a sostegno della conservazione e del ripristino della natura nella rete Natura 2000.
- Protezione delle specie.
- Specie aliene invasive.
- Ripristino di ecosistemi e molto altro...

Attuazione integrata del PAF e della strategia per la biodiversità

Finanziamento di piccole sovvenzioni, in particolare nei paesi e territori d'oltremare e nelle regioni ultra-periferiche



Sotto-programma Economia circolare & Qualità della vita

Fornisce contributo nelle aree (settori) di:

**Rumore, Aria, Prodotti chimici,
Economia verde e circolare,
Incidenti industriali, Gestione
marina e costiera, Suolo, Rifiuti,
Acqua e Ambiente urbano.**



Sostegno alle autorità pubbliche e altri stakeholder nell'attuazione della legislazione ambientale dell'UE.

Supporto allo sviluppo di tecnologie e soluzioni pronte per essere implementate in condizioni prossime al mercato, su scala industriale o commerciale.

Progetti integrati sui temi di aria, acqua, rifiuti e economia circolare (supporto ai piani di gestione integrata)



Sotto-programma Mitigazione e adattamento al clima

Contribuisce a:



La trasformazione dell'Unione Europea in una società resiliente e climaticamente neutra, in particolare attraverso:

- **Mitigazione del cambiamento climatico**
- **Adattamento ai cambiamenti climatici**
 - **La relativa Governance**



Per ciò che riguarda **la mitigazione**, i progetti devono contribuire in modo significativo alla realizzazione di:

- politica energetica e climatica 2030
- piani nazionali per l'energia e il clima degli Stati membri
- strategia climatica ed energetica dell'Unione europea a lungo termine (2050)

Per ciò che riguarda **l'adattamento**, i progetti devono supportare l'attuazione della nuova strategia di adattamento dell'UE e la relativa implementazione a scala nazionale



Sotto-programma Transizione energetica

precedentemente finanziati da: Intelligent Energy Europe & H2020- SC3-market uptake



Tipo di attività: sviluppo e diffusione di best practice, mobilitazione di investimenti, miglioramento delle competenze, rimozione delle barriere di mercato, sensibilizzazione, educazione.



Transizione energetica: possibili aree di intervento

Costruire un **quadro politico** nazionale, regionale e locale a sostegno della transizione verso l'energia pulita

Accelerare la diffusione della **tecnologia**, della **digitalizzazione**, di nuovi servizi e di **modelli di business** e la valorizzazione delle relative **competenze professionali** sul mercato

Attrarre **finanziamenti privati** per l'energia sostenibile

Sostenere lo sviluppo di progetti di **investimento** locali e regionali

Coinvolgere e responsabilizzare i cittadini nella transizione verso l'energia pulita



Le attività finanziate da LIFE

SOVVENZIONI

- Sovvenzioni per Azioni (action grants):
 - ✓ Standard action projects (SAPs)
 - ✓ Strategic Nature Projects (SNAPs)
 - ✓ Strategic Integrated Projects (SIPs)
 - ✓ Technical Assistance (TA)
 - ✓ Other actions (OA), incluso Coordination and Support Actions (CSAs)
- Contributi di funzionamento (Operating grants per ONG)

ALTRE FORME DI FINANZIAMENTO

- Appalti (*non in questo bando*)
- Premi (*non in questo bando*)
- **Fusione (blending)** (*non in questa chiamata*)



Standard action projects (SAPs)

- Progetti LIFE «tradizionali» che mirano a:
 - ✓ sviluppare, dimostrare e promuovere tecniche, metodi e approcci innovativi;
 - ✓ contribuire alla base di conoscenza e all'applicazione delle buone pratiche;
 - ✓ sostenere lo sviluppo, l'attuazione, il monitoraggio e l'applicazione della pertinente legislazione e politica dell'Unione, anche attraverso il miglioramento della governance a tutti i livelli, in particolare rafforzando le capacità dei soggetti pubblici e privati e il coinvolgimento della società civile;
 - ✓ catalizzare la diffusione su larga scala di soluzioni, tecniche e politiche efficaci per l'attuazione della pertinente legislazione e politica dell'Unione, replicando i risultati, integrando gli obiettivi in altre politiche e pratiche del settore pubblico e privato, mobilitando gli investimenti e migliorando l'accesso ai finanziamenti.

Tasso di cofinanziamento del 60% al massimo, con le seguenti eccezioni:

- ✓ Il 67% per progetti mirati ad habitat e/o specie prioritari e non prioritari
 - ✓ Il 75% per progetti mirati esclusivamente ad habitat e/o specie prioritari
- Durata massima: 10 anni



Strategic Nature Projects (SNAPs)

- Incentrati sull'attuazione di:
 - ✓ Quadri d'azione prioritaria (Prioritised Action Frameworks) ai sensi della Direttiva Habitat
 - ✓ Altri piani o strategie nazionali, regionali, multiregionali, internazionali attuate dalle autorità per proteggere la natura e la biodiversità
- Tasso di cofinanziamento: 60% al massimo
- Durata massima: 14 anni



Strategic Integrated Projects (SIPs)

• Economia circolare e Qualità della vita:

- ✓ **Economia circolare:** piani d'azione, strategie, roadmap nazionali o regionali per l'economia circolare
- ✓ **Rifiuti:** piani nazionali e regionali di gestione dei rifiuti (WMP)
- ✓ **Acqua:** piani di gestione dei bacini idrografici (RBMP)
- ✓ **Aria:** piani per la qualità dell'aria ai sensi della direttiva sulla qualità dell'aria o dei programmi nazionali di controllo dell'inquinamento atmosferico (NAPCP)

• Mitigazione e adattamento ai cambiamenti climatici:

- ✓ Piani nazionali per l'energia e il clima (NECP, Regolamento sulla governance dell'energia e dell'azione per il clima nell'Unione (UE)2018/1999);
- ✓ Piani d'azione nazionali per l'efficienza energetica (NEEAP);
- ✓ Strategie o piani d'azione nazionali o regionali di adattamento;
- ✓ Piani d'azione urbani o gestiti da comunità locali che facilitino la transizione verso una società climaticamente neutra e/o resiliente al clima;
- ✓ Strategie nazionali, regionali o settoriali di mitigazione dei gas serra o tabelle di marcia per l'economia che contribuiscano alla neutralità climatica

- **Tasso di cofinanziamento: 60% al massimo**
- **Durata massima: 14 anni**



Contributi di funzionamento (Operating grants) per ONG

- Domanda in due fasi:
 - ✓ Accordo quadro di partenariato (Framework partnership agreement - FPA): i candidati selezionati firmano un accordo a lungo termine (3 anni - 2022-2024)
 - ✓ Convenzione di sovvenzione specifica (SGA): solo le organizzazioni che firmano un FPA possono essere prese in considerazione per una SGA
- Tasso di cofinanziamento: 70% al massimo
- Durata massima: 1 anno per SGA



Technical assistance projects (TA)

- TA-PP: supporto alla predisposizione di proposte SNAP e SIP (Strategic Nature Projects e Strategic Integrated Projects)
 - ✓ Tasso di cofinanziamento: massimo 60%, con contributo massimo di 70.000 euro
- TA-CAP: rafforzamento delle capacità delle autorità degli Stati membri che hanno una scarsa partecipazione effettiva al programma LIFE
 - ✓ Massimo di 1 progetto per paese per il periodo 2021-24
 - ✓ Tasso di cofinanziamento: massimo 95%
- Durata massima: 5 anni



Altre sovvenzioni per azioni (action grants):

- Coordination and Support Actions (CSA) per la transizione verso le energie rinnovabili e l'aumento dell'efficienza energetica (la prossima slide).
- Small Grant Facility on Biodiversity (BEST): piccole sovvenzioni per la biodiversità (max 100.000 euro, 100% finanziamento UE) nelle regioni ultra-periferiche e nei paesi e territori d'oltremare.
- Sovvenzioni per azioni a favore delle organizzazioni di cui all'allegato I del regolamento LIFE.
- Tasso di cofinanziamento: massimo 95%, ad eccezione del BEST (100%)



Altre sovvenzioni per azioni (action grants) - Coordination and Support Actions (CSA)

- I CSA sono una sovvenzione di tipo «standard» per il sottoprogramma CET (Clean Energy Transition)
- Mirano ad abbattere le barriere poste dal mercato alla transizione energetica attraverso il rafforzamento di capacità, la diffusione di informazioni e conoscenze, e la sensibilizzazione
- Argomenti tipicamente prescritti e guidati dalla policy:
 - ✓ Una proposta con un ambito strettamente predefinito;
 - ✓ Coinvolgimento di più stakeholder e grandi consorzi transnazionali;
 - ✓ Risultati convalidati a livello europeo che contribuiscano all'elaborazione delle politiche europee;
- Tasso di cofinanziamento: massimo 95%
- Durata: tra 18 e 36 mesi
- Nessun costo ammissibile per infrastrutture, principalmente costo del lavoro.

