

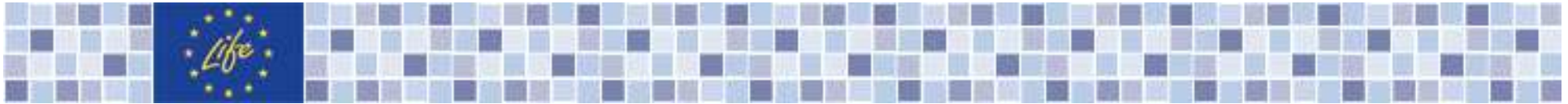


LIFE08 Kick-off Meeting



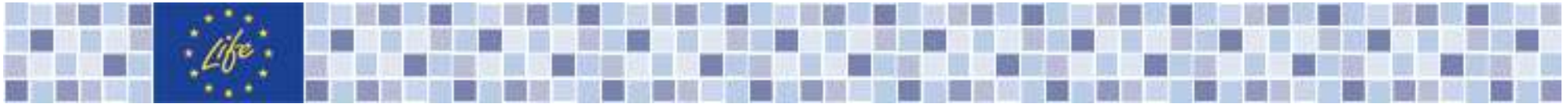
Commissione Europea
ed altri attori LIFE

Ruoli e Responsabilità



Principali attori del programma LIFE

- ✓ *La Commissione Europea - DG ENV :*
 - ✓ *Unità E4 - LIFE ENV & Eco-innovation : ENV/INF/TCY*
 - ✓ *Unità E3 - LIFE NAT : NAT/INF*
- ✓ *Autorità Nazionali per l'Ambiente – Focal Points Nazionali*
- ✓ *Team di Monitoraggio ed altri Consulenti esterni della Commissione*
- ✓ *Beneficiari*
- ✓ *Altri portatori d'interesse*



Le Unità LIFE ENV-EcoIn & LIFE-NAT



Comprendono :

- Il Capo Unità ed il Vice Capo Unità
- I Desk Officer tecnici e finanziari
- Le Segretarie
- Il responsabile della rete informatica

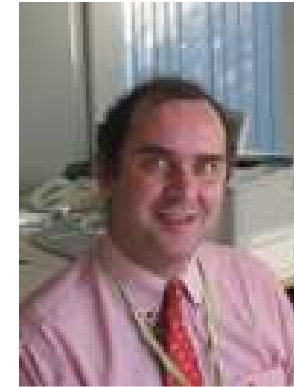


L'Unità E3 LIFE NAT : “I dirigenti”



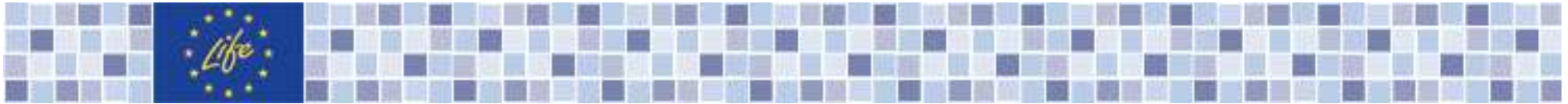
Angelo Salsi
Capo Unità
Ufficiale pagatore

Firma i contratti e le lettere
legate ai pagamenti



Joaquim Capitão
Vice Capo Unità
Verificatore della congruità
operativa

Ha la responsabilità tecnica
d'insieme e firma tutte le altre
lettere ai beneficiari



L'Unità E4 LIFE ENV & EcoIn : “I dirigenti”



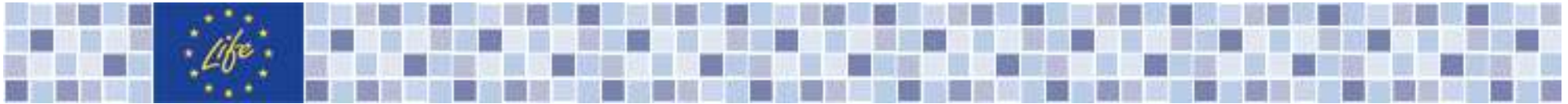
Hervé Martin
Capo Unità
Ufficiale pagatore

Firma i contratti e le lettere
legate ai pagamenti



Anne Louise Friedrichsen
Vice Capo Unità
Verificatore della congruità
operativa

Ha la responsabilità tecnica
d'insieme e firma tutte le altre
lettere ai beneficiari



Unità LIFE: I Desk Officer Tecnici - TDO

Gestiscono un portafoglio medio di circa 40 progetti ciascuno

Si occupano dei problemi tecnici ed amministrativi dei progetti

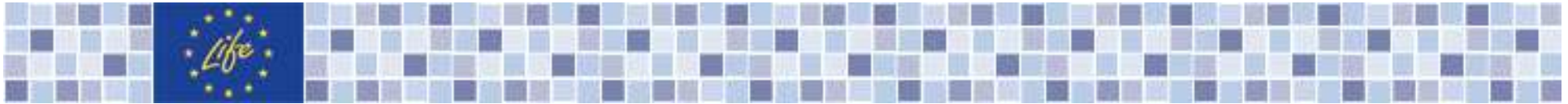
Effettuano una visita ad ogni progetto durante la sua esecuzione

Sono in costante contatto con il Team di Monitoraggio e con i Desk

Officer Finanziari

Svolgono altri compiti orizzontali, fra i quali:

- valutano le proposte di ciascun bando
- gestiscono i rapporti con altre Unità Tematiche o altre DG
- organizzano conferenze tematiche
- coordinano gli altri consulenti esterni
- ...



Unità LIFE: I Desk Officer Finanziari - FDO

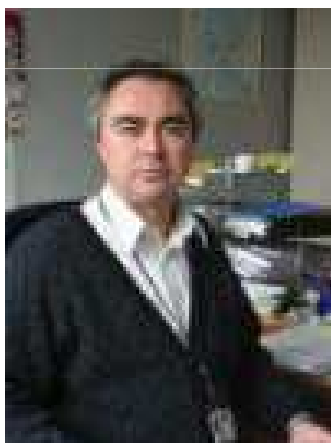
Gestiscono un portafoglio medio di circa 60 progetti ciascuno

Si occupano dei problemi finanziari ed amministrativi dei progetti
Effettuano una visita ad ogni progetto durante la sua esecuzione
Sono in costante contatto con il Team di Monitoraggio e con i Desk
Officer Tecnici
Svolgono altri compiti orizzontali



LIFE NAT: I Desk Officer dei vostri progetti

Walter Cortellini TDO



Miriam Lopez
De La Mano FDO



Paivi Rauma FDO



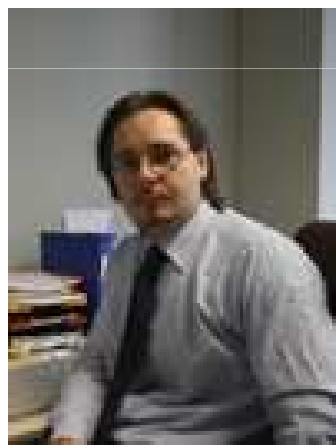
Paraskevi Tsourounaki
FDO





LIFE ENV: I Desk Officer dei vostri progetti

Remo Savoia TDO



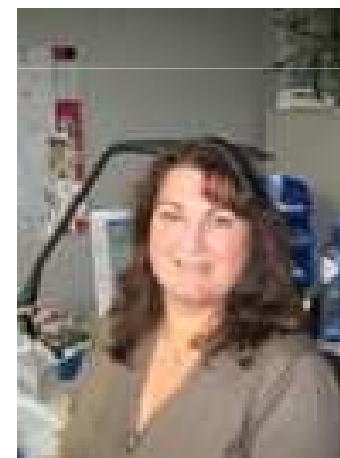
Martin Petrtyl TDO



Brunhilde Rack FDO



Susan Brassart FDO





LIFE INF: I Desk Officer dei vostri progetti

Sylvie Ludain TDO



Federico Nogara TDO



Susan Brassart FDO



Consulenti esterni che assistono l'Unità LIFE





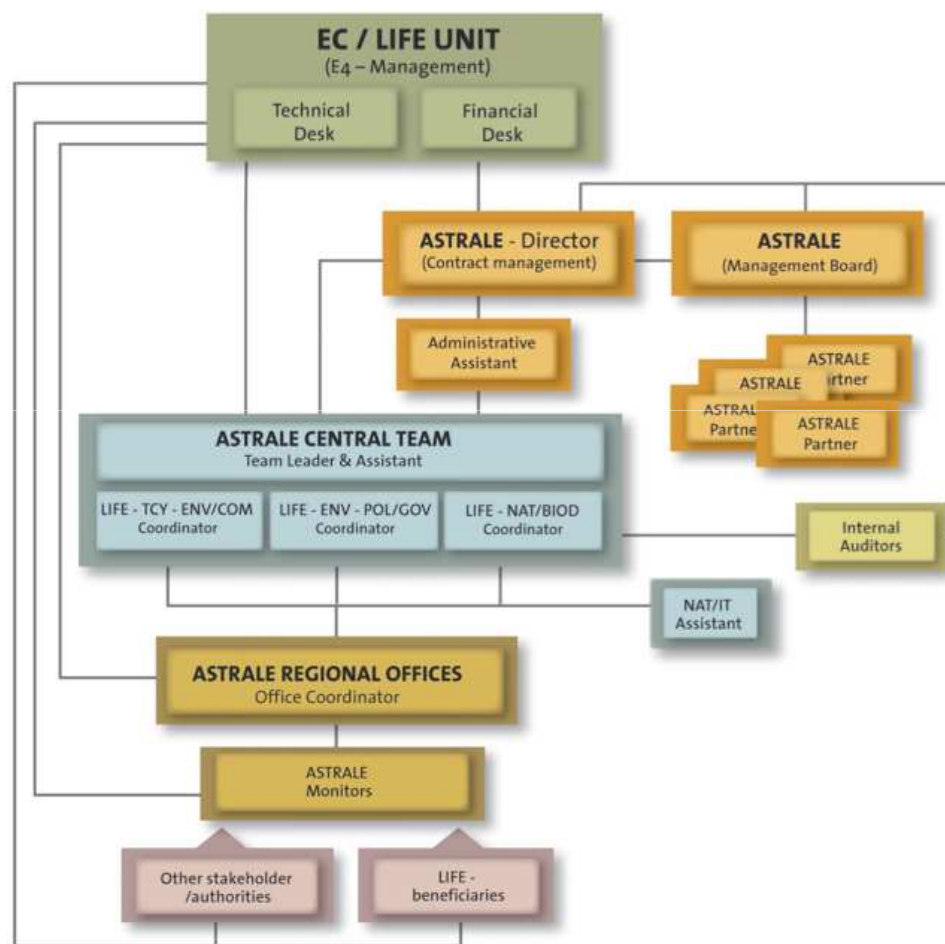
Il Team di monitoraggio

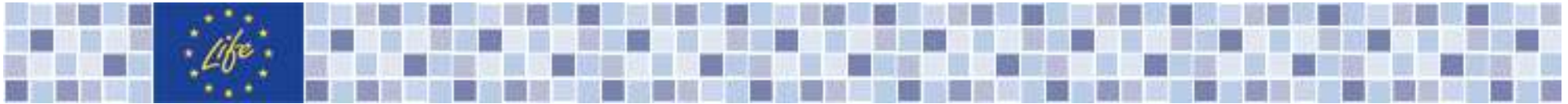
Un Raggruppamento Europeo composto da:

- 9 compagnie partner
- 9 uffici regionali (per l'Italia a S. Giuliano Terme - PI)
- un ufficio di coordinamento centrale basato a Bruxelles
- un ufficio amministrativo con sede a Torino



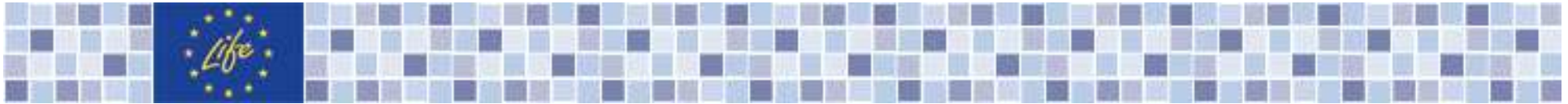
La struttura del Team Astrale





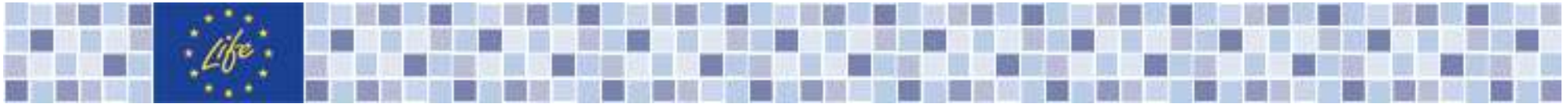
Il Team di Monitoraggio: perché?

- Limitate risorse umane all'Unità LIFE=>troppi progetti da gestire ... Si prevede che nel 2011 ci saranno circa 1000 progetti aperti
- I progetti LIFE coprono un ampio spettro di temi
- E' necessario un supporto tecnico per valutare le attività, i risultati ed i prodotti dei progetti
- E' necessaria la familiarità con gli aspetti e le regole Nazionali/Regionali nonchè la presenza fisica sul territorio per assistere adeguatamente i Beneficiari



Il Team di Monitoraggio: ruolo

- ✓ Assistenza all'Unità LIFE
- ✓ Attività di supporto e consiglio ai Beneficiari
- ✓ Ma: non prende decisioni a nome della Commissione (art. 9.2 delle CP) and non è coinvolto nella gestione delle risorse finanziarie
- ✓ E' contrattualmente legato da una dichiarazione di confidenzialità ed indipendenza

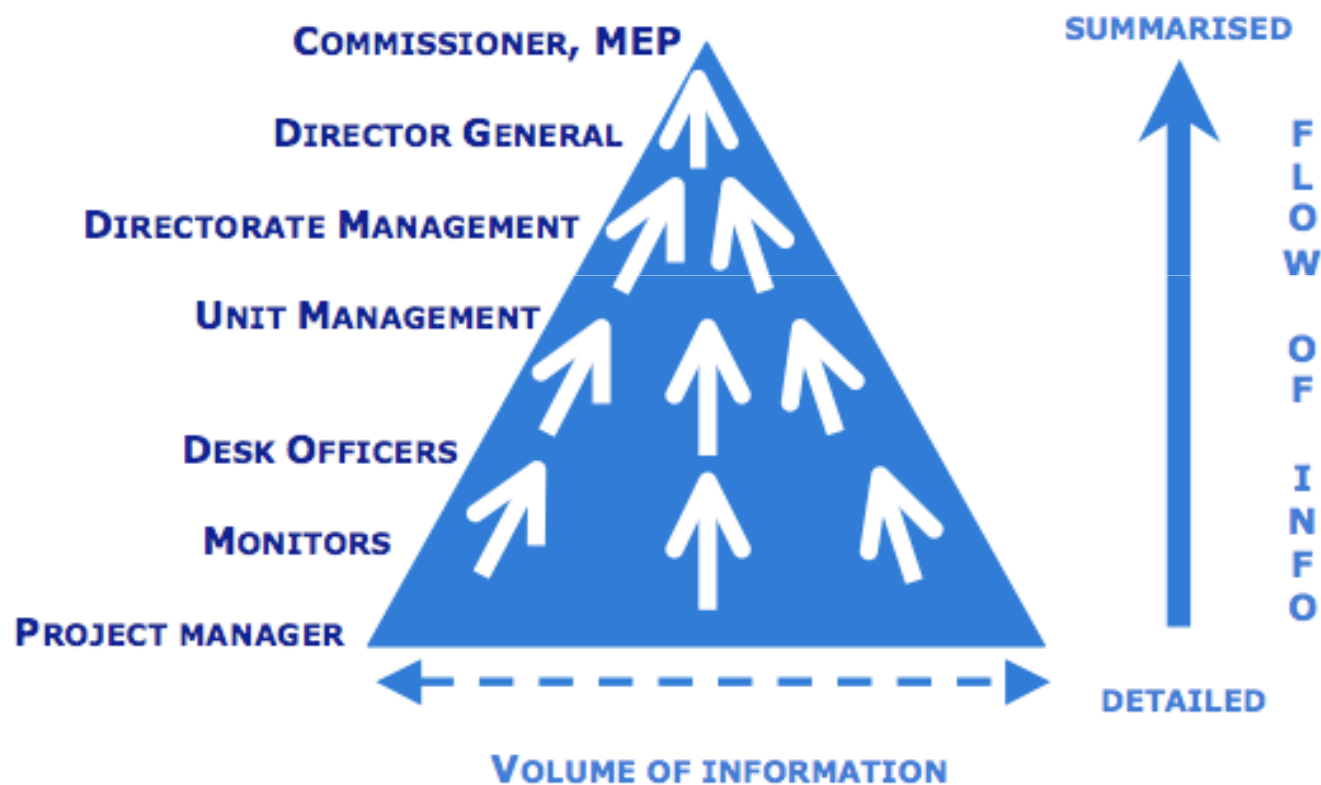


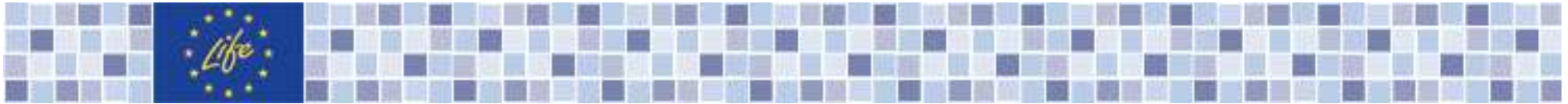
Valutazione e monitoraggio dei progetti

Il Monitoraggio è:

- Un lavoro di raccolta di informazioni basato su:
 - analisi e conoscenza della documentazione del progetto,
 - contatti, colloqui e incontri con i principali attori del progetto per arrivare ad elaborare un'opinione strutturata sullo stato di avanzamento e sulla situazione complessiva del progetto
- Una funzione di supporto per agevolare la buona gestione del progetto
- Un esercizio trasparente che consenta a tutte le parti in causa di essere consapevoli dei progressi e delle eventuali difficoltà del progetto
- Un sistema rapido ed efficace per mantenere la Commissione informata tramite brevi rapporti scritti
- Una valutazione complessiva dello stato di attuazione del progetto a fronte di un chiaro insieme di criteri obiettivo (proposta, cronoprogramma)

Valutazione e monitoraggio dei progetti

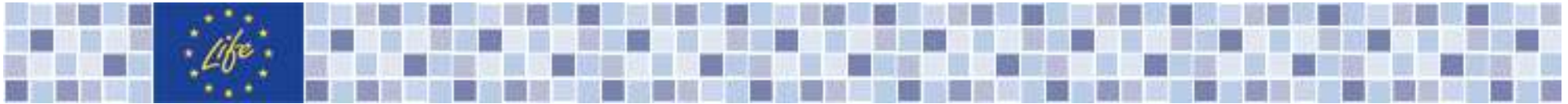




Valutazione e monitoraggio dei progetti

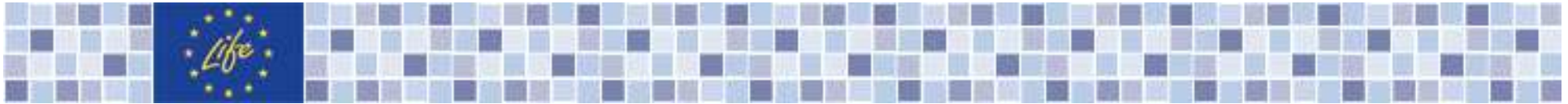
Include:

- ✓ Valutazione dei rapporti e dei prodotti (IncR, PR, MTR, FR)
- ✓ Rapporti mensili alla Commissione sui singoli progetti
- ✓ Visite ai progetti (almeno una all'anno a ciascuno)
- ✓ Verifiche tecniche e controlli in-situ
- ✓ Controllo del rispetto delle CP
- ✓ Missioni di verifica Ex-post (progetti chiusi)



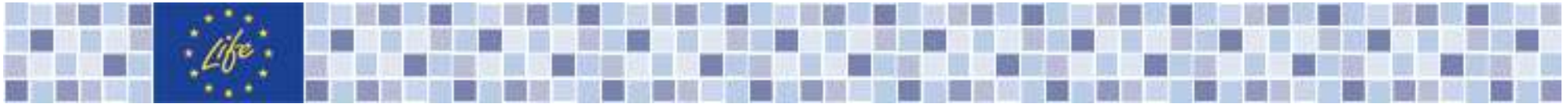
Supporto ai Beneficiari LIFE

- ✓ Assistenza e suggerimenti per la stesura dei rapporti, per la corretta applicazione delle CP ed altri aspetti della gestione (es. indicatori per i progetti LIFE07)
- ✓ Il Team agisce come 'interfaccia tecnica'
- ✓ Incoraggia lo scambio di esperienze fra progetti e stimola la creazione di reti tematiche
- ✓ Fornisce consulenza e punti di vista alla Commissione ma la Commissione non è legata dalle opinioni del Team!



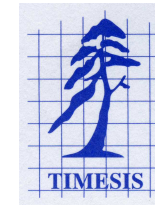
Supporto alla Comunicazione

- ✓ Valutazione della congruità delle attività di Comunicazione con le CP e con i contenuti della Proposta
- ✓ Assistenza nei contatti fra i progetti LIFE che hanno obiettivi/temi simili => reti tematiche
- ✓ Interfaccia con il Team di Comunicazione per la più ampia disseminazione delle informazioni progettuali
- ✓ Fornitura di input per le pubblicazioni tematiche LIFE



La struttura del gruppo di monitoraggio nazionale

**Ufficio regionale Timesis
San Giuliano Terme
timesis@astrale.org**



**Coordinamento LIFE ENV & INF
timesis-env@astrale.org**

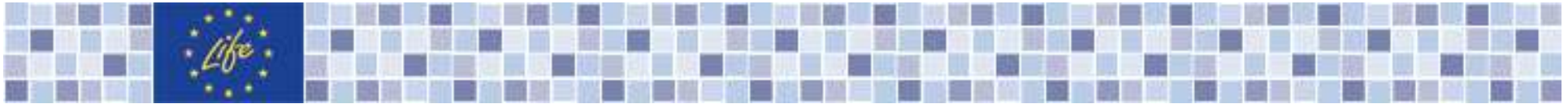
**Coordinamento LIFE NAT & BIO
timesis-nat@astrale.org**

Monitor ENV
nome.cognome@astrale.org

Monitor INF
nome.cognome@astrale.org

Monitor NAT
nome.cognome@astrale.org

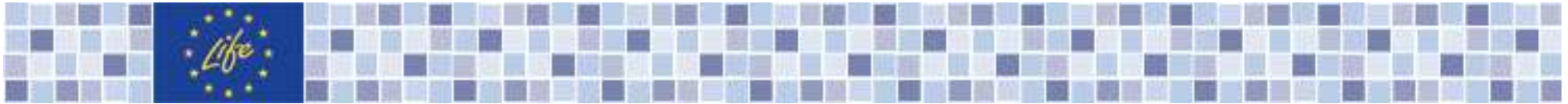
Monitor BIO
nome.cognome@astrale.org



Come rapportarsi con il Team di Monitoraggio

- ✓ Informate sempre il Team => contattatelo ogni volta che lo ritenete necessario
- ✓ Mandate sempre all'ufficio regionale di coordinamento del team copia di ciò che mandate alla Commissione (secondo le regole delle CP), ma accordatevi liberamente con il vostro monitor specifico per far avere anche a lei/lui una copia elettronica dei documenti
- ✓ Mandate per email i rapporti in bozza al vostro monitor specifico e verificateli con lei/lui prima di inviarli formalmente

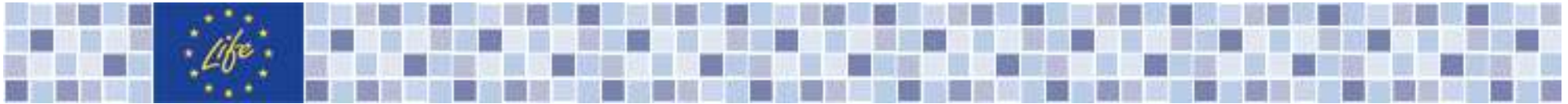
Ma ricordate: il Team fornisce supporto; la sua approvazione non implica l'accettazione da parte dei servizi della Commissione!



Rapporti con il gruppo di monitoraggio

- E' preferibile contattare il gruppo di monitoraggio tramite **posta elettronica**.
- E' preferibile tenere i contatti con il proprio "monitor". Dopo di voi è la persona che ha la conoscenza più approfondita del progetto.
-ma potrebbe essere assente, in ferie, in missione...allora contattate l'ufficio regionale di coordinamento...
- E' necessario includere **sempre** nell'oggetto dei messaggi e-mail il **riferimento del progetto**, per esempio

LIFE08/NAT/IT/000353 Montecristo 2010



.....riassumendo

- Gestione quotidiana, richieste di informazioni, novità sul progetto, pianificazione missioni, bozze di rapporti e/o di variazioni al progetto, copia elettronica dei documenti ufficiali.

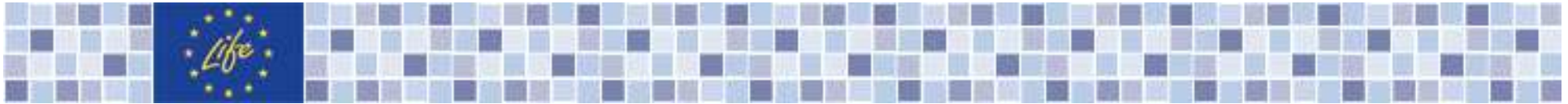
—————→
mail o in subordine per telefono

il vostro "monitor" via e-

- Copia dei documenti ufficiali per la Commissione (rapporti, lettere, richieste di modifica)

—————→
coordinamento per posta o corriere

ufficio regionale di



I vostri monitor.....



Michele Lischi

Coordinatore LIFE NAT / BIO
Monitor progetti NAT e ENV

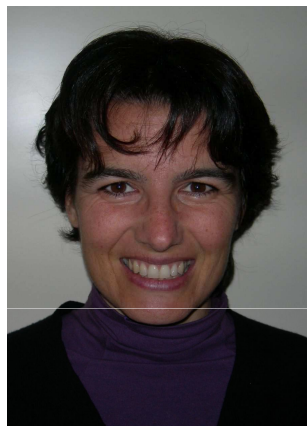


Roberto Ghezzi

Coordinatore LIFE ENV / INF
Monitor progetti ENV e INF



I vostri monitor.....



Iva Rossi
Monitor progetti NAT



Tiziana Nadalutti
Monitor progetti
NAT e ENV



Alberto Cozzi
Monitor progetti NAT



Sandro Angiolini
Monitor progetti
NAT e ENV



I vostri monitor.....



Agnese Roccato
Monitor progetti ENV / INF



Ilaria Vielmini
Monitor progetti ENV



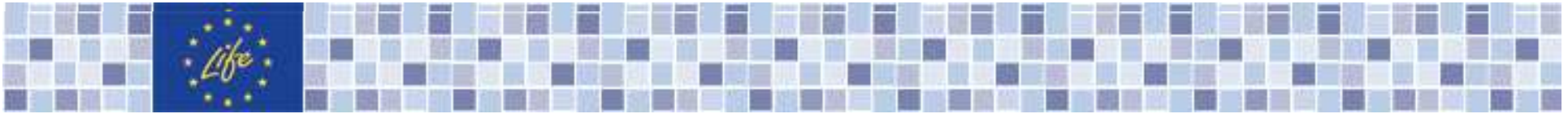
Yael Meroz
Monitor progetti ENV / INF



Daniele Gallorini
Monitor progetti ENV / INF



Enrico Quaglino
Monitor progetti ENV



Grazie per l'attenzione e buon
proseguimento!

