

# IL CONTRIBUTO DELL'ITALIA NELLA COMMON IMPLEMENTATION STRATEGY OBIETTIVI E RISULTATI



Lucia Fiumi - *Unità Assistenza Tecnica Sogesid S.p.A*

ROMA – Ministero dell'Ambiente e della Tutela del Territorio e del Mare  
Auditorium

MERCOLEDÌ 29 NOVEMBRE 2017



**UNIONE EUROPEA**  
Fondo Sociale Europeo  
Fondo Europeo di Sviluppo Regionale



*Agenzia per la Coesione Territoriale*



*Presidenza del Consiglio dei Ministri*  
**Dipartimento della  
Funzione Pubblica**



**GOVERNANCE  
E CAPACITÀ  
ISTITUZIONALE  
2014-2020**



# La Strategia Comune di Attuazione

## Direttiva 2000/60/CE – Direttiva 2007/60 /CE



COMMISSIONE EUROPEA



STATI  
MEMBRI

### Obiettivi 2016-2018

*Risoluzione criticità nell'attuazione della Direttiva 2000/60/CE evidenziate nel Blueprint, nel 3° report di implementazione (2012) e nel Report POM 2015*

CONFORMITA' →

Direttiva Quadro Acque  
Direttiva Alluvioni  
Direttive Figlie

### Strumenti

Documenti tecnici

Buone pratiche

Documenti guida

Atti Delegati



**UNIONE EUROPEA**  
Fondo Sociale Europeo  
Fondo Europeo di Sviluppo Regionale



*Agenzia per la Coesione Territoriale*

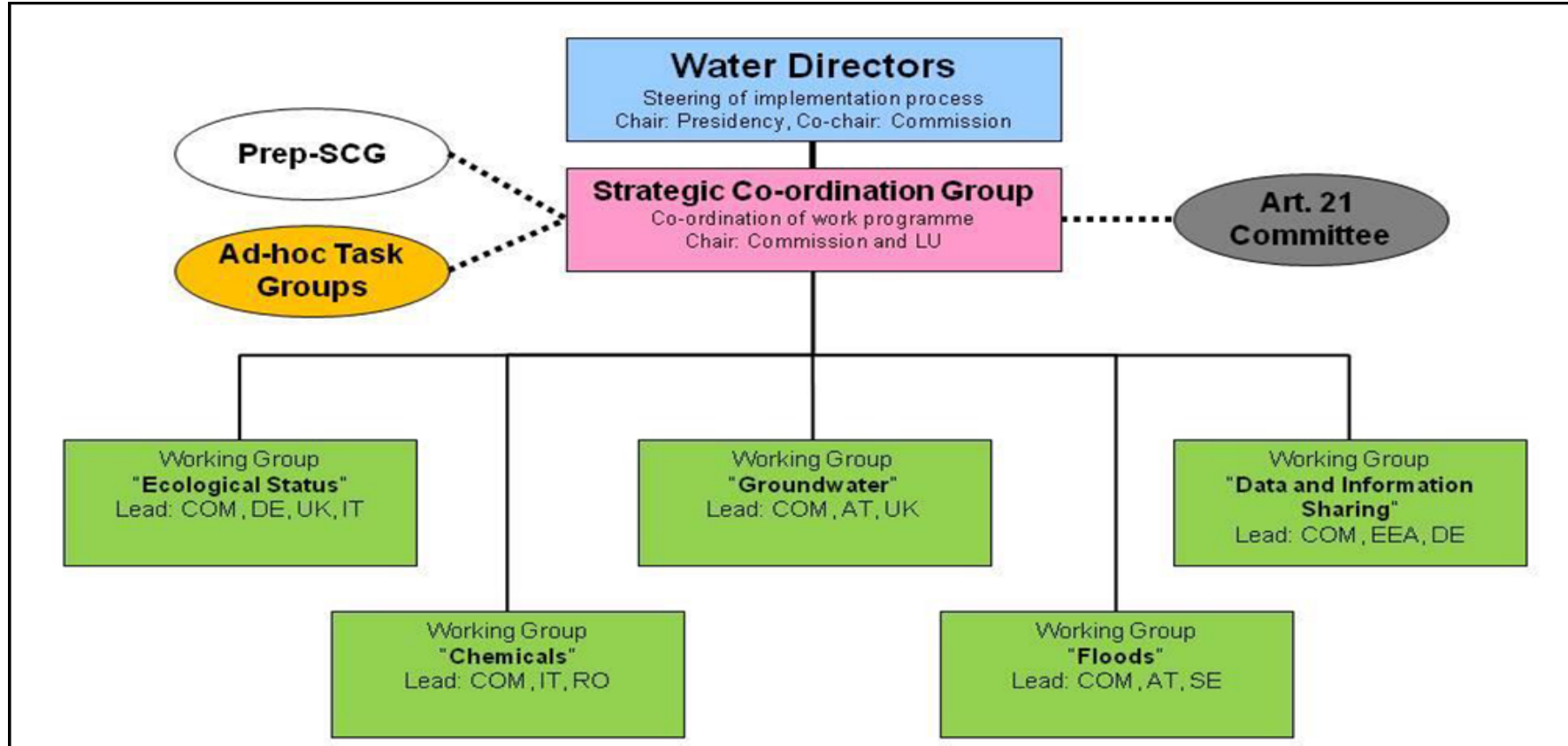


*Presidenza del Consiglio dei Ministri*  
**Dipartimento della  
Funzione Pubblica**



**GOVERNANCE  
E CAPACITÀ  
ISTITUZIONALE  
2014-2020**

# CIS 2016-2018



La partecipazione italiana:

- MATTM
- CNR-IRSA
- CNR-ISE
- ENEA
- ISPRA- SNPA
- ISS



# Direttori dell'acqua europei

## IL RUOLO

- Presiedono la CIS con la Commissione
- Promuovono indirizzi politici
- Propongono temi strategici alla Commissione
- Discutono ed approvano i documenti e le Guidance

## Alcuni temi 2016-2017

<b>Applicazione esenzioni terzo ciclo</b>	<b>Revisione DQA</b>	<b>Agenda Acqua Agricoltura</b>
Reporting WISE Condizionalità ex ante-	Direttiva Alluvioni	Lessons learnt 1° ciclo
	Sostanze chimiche	Riuso

# Direttori dell'acqua europei

## Strategic Group on Exemptions

### Risultato

Documento tecnico **Art 4.4 – Art 4.5 Condizioni naturali**  
Incontro Direttori 4 Dicembre 2017

Documento tecnico **Art 4.4**  
**Piani di gestione Acque 2021**  
Incontro Direttori Giugno 2017



# Strategic Coordination Group (SCG) 2016 -2018

## COORDINAMENTO E STRATEGIA

- Presiede e coordina gruppi di lavoro CIS
- Discute e revisiona i documenti prodotti dai GDL→WDs
- Istituisce «Ad hoc task group» supplementari
- Discute argomenti componente strategica→proposte WDs

## PRIORITA' MANDATO

- Guidance su esenzioni Art 4.7
- Approvazione e Valutazione PdG 2° ciclo – PGRA 1° ciclo
- Supporto COM revisione DQA
- Riuso
- Aspetti Quantitativi
- Direttiva Quadro Acque e Strategia Marina NWRM, Efficacia misure, DQA - Direttiva Nitrati
- Best practice Guidance su idromorfologia





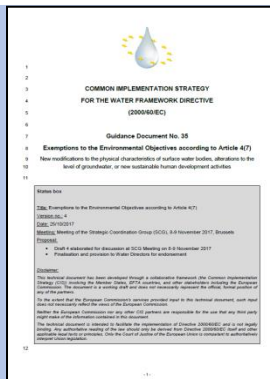
# Strategic Coordination Group

## AD HOC GROUP DOCUMENTO GUIDA ART 4.7

### Risultato

Applicazione Art 4.7 Sentenza Corte di Giustizia 74/15

Guidance n.35 Incontro Direttori dell'Acqua 4 Dicembre



Terzo ciclo di pianificazione 2021





Ad hoc Group RIUSO

**Riuso dell'acqua**  
una soluzione per arginare la carenza idrica

- Trattamento dell'acqua: **E' una tecnologia SICURA ED EFFICIENTE**
- Ricarica delle falde acquifere: **RIDUCE lo stress idrico**
- Irrigazione agricola: **E'una FONTE AFFIDABILE fornitura d'acqua**

Commissione europea

Risultato

Linee Guida CIS "Integrazione del riuso delle acque reflue nella pianificazione di gestione nel contesto della Direttiva Quadro Acque"

JRC Documento tecnico standard minimi di qualità per il riuso in agricoltura e per la ricarica della falda

TERZO CICLO 2021

Verso un regolamento UE





# Classificazione Stato Ecologico

## RISULTATI

**WG ECOSTAT**  
 - 7 nuovi metodi conformi  
 - Nuovi limiti di classe /  
 tipologie per 5 metodi

*Metodo NISECI – fauna ittica  
 fiumi  
 Risoluzione punto 2a  
 EU PILOT 7304/15/ENVI*

**Intercalibrazione**



**Comitato Art. 21  
 4 ottobre 2017**

*«Decisione della Commissione che istituisce a norma della Direttiva 2000/60/CE del Parlamento e del Consiglio i valori delle classificazioni dei sistemi di monitoraggio degli Stati Membri risultanti dall'esercizio di intercalibrazione e che abroga la decisione 2013/480/UE»*

**La conformità per l'Italia**





# Classificazione Stato Ecologico

WG Ecostat  
Italia co-lead



Intercomparazione Buon Potenziale Ecologico per classificazione corpi idrici fortemente modificati

Ad hoc Task Group idromorfologia  
→EQB - Idromorfologia

Elaborazione relazione tecnica sull'armonizzazione degli standard dei nutrienti

GdL metodologia di classificazione CIFM e CIA definita per fiumi e laghi  
(EU PILOT 7304/15/ENVI)

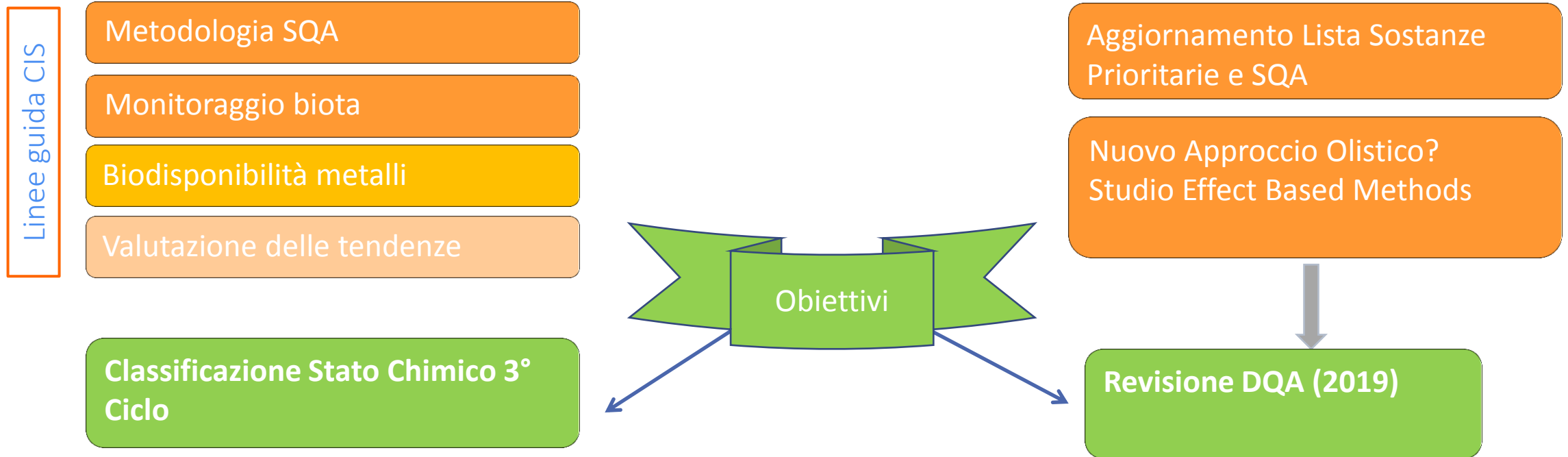
Classificazione

Gdl definizione e sperimentazione metodologia eutrofizzazione



# Classificazione Stato Chimico

## WG Chemicals Italia co-lead





# Acque Sotterranee WG Groundwater



**Revisione  
Allegati DQA  
e GWD  
(2019)**

Revisioni Linee Guida CIS  
- Metodologia omogeneizzazione metodi  
analisi trend e inversione tendenze  
- Criteri analisi stato quantitativo



Linee Guida nazionali:

- 1) «Linee guida per la valutazione delle tendenze ascendenti e di inversione degli inquinanti nelle acque sotterranee» SNPA 161/2017  
**! Punto 3) EU PILOT 7304/15/ENVI!**
- 2) «Criteri Tecnici per lo stato quantitativo ed il monitoraggio dei corpi idrici sotterranei» SNPA 157/2017
- 3) «Linee guida valori soglia» SNPA



# Reporting WISE WG DIS

Supporto agli SM completamento procedura di Reporting WISE Piani Gestione Acque



Italia Reporting Completato  
2° ciclo (Marzo 2017)  
Condizionalità ex ante FSC



Reporting Programmi di Misure 2018



Nuovi Strumenti  
Reporting Wise 3° ciclo

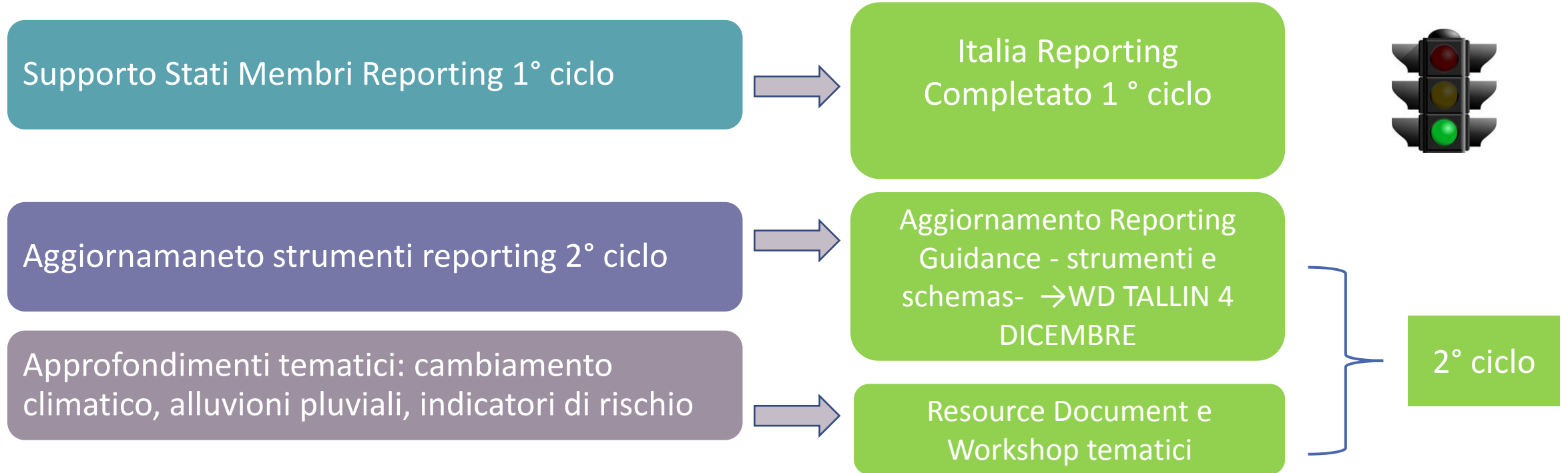
Reporting Direttiva Quadro Acque 3° ciclo







# Direttiva Alluvioni WG FLOODS



# Prospettive future

- **Partecipazione al processo di revisione della Direttiva 2000/60/CE (2018-2019):**
  - definizione delle proposte italiane attraverso la prossima istituzione di un tavolo di lavoro DG STA – Autorità di Distretto
  - interlocuzione con gli uffici comunitari e presentazione delle relative proposte italiane in ambito CIS
  
- **Valutazione Piani di Gestione Acque 2° ciclo e Piani di Gestione Alluvioni 1° ciclo:**
  - raccordo con gli uffici comunitari in vista della stesura del Report di Valutazione
  - prosecuzione Interlocuzione in ambito CIS
  - coordinamento nazionale DG STA – Autorità di Distretto
  - coordinamento DG STA in relazione alla partecipazione volontaria Autorità di Distretto al processo *peer-to-peer*
  
- **Partecipazione alle attività previste dall' Agenda politica comunitaria Acqua – Agricoltura:**
  - Coinvolgimento del tavolo di lavoro MIPAAF-MATTM in sinergia con gli attori istituzionali e gli stakeholder
  
- **Seminari dedicati all'approfondimento di tematiche CIS rilevanti a livello Distrettuale**



**Water Director**  
**Gaia Checcucci**

Strategic Co-ordination Group  
Art 21 Committee  
**Lucia Fiumi**

ATG Hydromorphology

**Martina Bussettini**

ATG Water Reuse

Focal Point

**Liliana Cortellini**

Monica Roviezzo (MATTM)  
Giorgio Pineschi (Sogesid)  
Laura Achene (ISS)  
Stefano Polesello (CNR IRSA)

ATG Art. 4.7 Guidance

Focal Point

**Giorgio Pineschi**

Marina Colaizzi (MATTM)  
Elio Carlo (MATTM)  
Simona Arezzini (MATTM)  
Jacopo Armini (MATTM)  
Bernardo Mazzanti (ADD Arno)

**WG ECOSTAT**

Co-Lead Martina Bussettini

Focal Point

**Claudia Vendetti**

Fiorella Aste (MATTM)  
Mariachiara Barile (MATTM)  
Camilla Mignuoli (MATTM)  
Andrea Buffagni (CNR-IRSA)  
Aldo Marchetto (CNR-ISE)  
Marzia Ciampitiello (CNR-ISE)  
Maria Rita Minciardi (ENEA)  
Gianluigi Rossi (ENEA)  
Simone Ciadamidaro (ENEA)  
Laura Mancini (ISS)  
Anna Maria Cicero (ISPRA)  
Marina Penna (ISPRA)  
Benedetta Trabucco (ISPRA)  
Andrea Bonometto (ISPRA)  
Stefano Macchio (ISPRA)

**WG Chemicals**

Co-Lead Mario Carere

Focal Point

**Liliana Cortellini**

Fiorella Aste (MATTM)  
Carla Mancosu (MATTM)  
Stefano Polesello (CNR IRSA)  
Sara Valsecchi (CNR IRSA)  
Stefania Balzamo (ISPRA)

**WG Groundwater**

Focal Point

**Carlo Percopo**

Valentina Galanti (MATTM)  
Elio Carlo (MATTM)  
Mario Carere (ISS)  
Emanuele Ferretti (ISS)  
Elisabetta Preziosi (CNR IRSA)  
Lucio Martarelli (ISPRA)

**WG Floods**

Focal Point

**Martina Bussettini**

Maddalena Mattei Gentili (MATTM)  
Francesca Sarli (MATTM)  
Giorgio Pineschi (Sogesid)  
Barbara Lastoria (ISPRA)  
Giuseppina Monacelli (ISPRA)

**WG Data&Info Sharing**

Focal Point

**Francesca Piva**

Camilla Mignuoli (MATTM)  
Barbara Lastoria (ISPRA)





# Water and Marine Directors' meeting 9-10 June 2016 Amsterdam



GRAZIE PER L'ATTENZIONE!

[fiumi.lucia@minambiente.it](mailto:fiumi.lucia@minambiente.it)



**UNIONE EUROPEA**  
Fondo Sociale Europeo  
Fondo Europeo di Sviluppo Regionale



*Agenzia per la Coesione Territoriale*



*Presidenza del Consiglio dei Ministri*  
**Dipartimento della  
Funzione Pubblica**



**GOVERNANCE  
E CAPACITÀ  
ISTITUZIONALE  
2014-2020**