

Ing. Cinzia Merli, Dirigente Gestione dei Rischi Naturali

Ing. Alessio Picarelli, Dirigente Gestione delle Risorse Idriche

# DESTINAZIONE PO

## PIANIFICAZIONE STRATEGICA DELLE ACQUE NEL DISTRETTO



# CReIAMO PA


Per un cambiamento sostenibile


# PARTECIPAZIONE INTEGRATA DEI TRE PIANI


ATTIVITÀ	2019	2020	2021	2021-2027
Azioni preliminari di analisi degli scenari e delle criticità				
Stesura e consultazione dei piani e partecipazione attiva				
Elaborazione e pubblicazione dei piani				
Adozione e approvazione dei Piani aggiornati				





**CREIAMO PA**

 Attività coordinate per i tre piani

 Attività specifiche PGRA

 Attività specifiche PBI

 Attività specifiche PdG PO

 Attività coordinate per i processi VAS

# PIANIFICAZIONE DELLE ACQUE

## PILASTRI D'INTERVENTO

1. **DEPURAZIONE:** potenziamento del trattamento delle acque reflue urbane (Direttiva 91/271/CEE) e riduzione dell'inquinamento chimico
2. **NITRATI e AGRICOLTURA:** protezione delle acque dall'inquinamento dei nitrati di origine agricola (Direttiva 91/676/CEE) e integrazione con le priorità fissate da PAC e PSR
3. **BILANCIO IDRICO:** riequilibrio del bilancio idrico (art. 145 del D. Lgs. 152/2006)
4. **SERVIZI ECOSISTEMICI:** manutenzione del territorio collinare e montano e riqualificazione dei corsi d'acqua (strategia per migliorare la qualità idromorfologica dei corpi idrici, per arrestare la perdita di biodiversità e per aumentare la capacità di auto depurazione dei corpi idrici a livello distrettuale)
5. **GOVERNANCE:** misure trasversali per la conoscenza, il monitoraggio e il rafforzamento della governance del bacino
6. **CAMBIAMENTI CLIMATICI**

**Pilastri già presenti nel  
PdG Po 2010**

**Pilastro aggiunto nel  
PdG Po 2015**

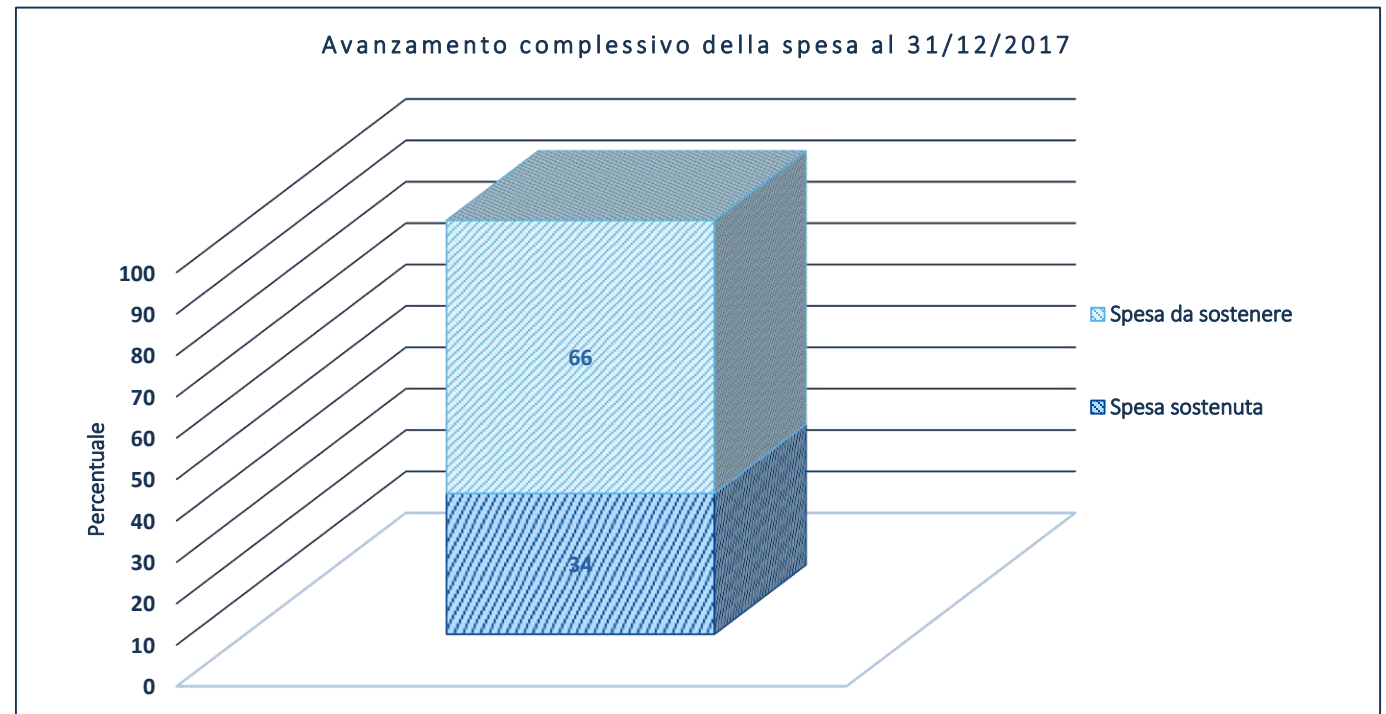


**CReIAMO PA**

# PdG PO

## CONFRONTO TRA SPESE PER INVESTIMENTI sostenute al 31/12/2017 e STIMA DEL COSTO TOTALE DELLE MISURE – quadro di sintesi complessivo

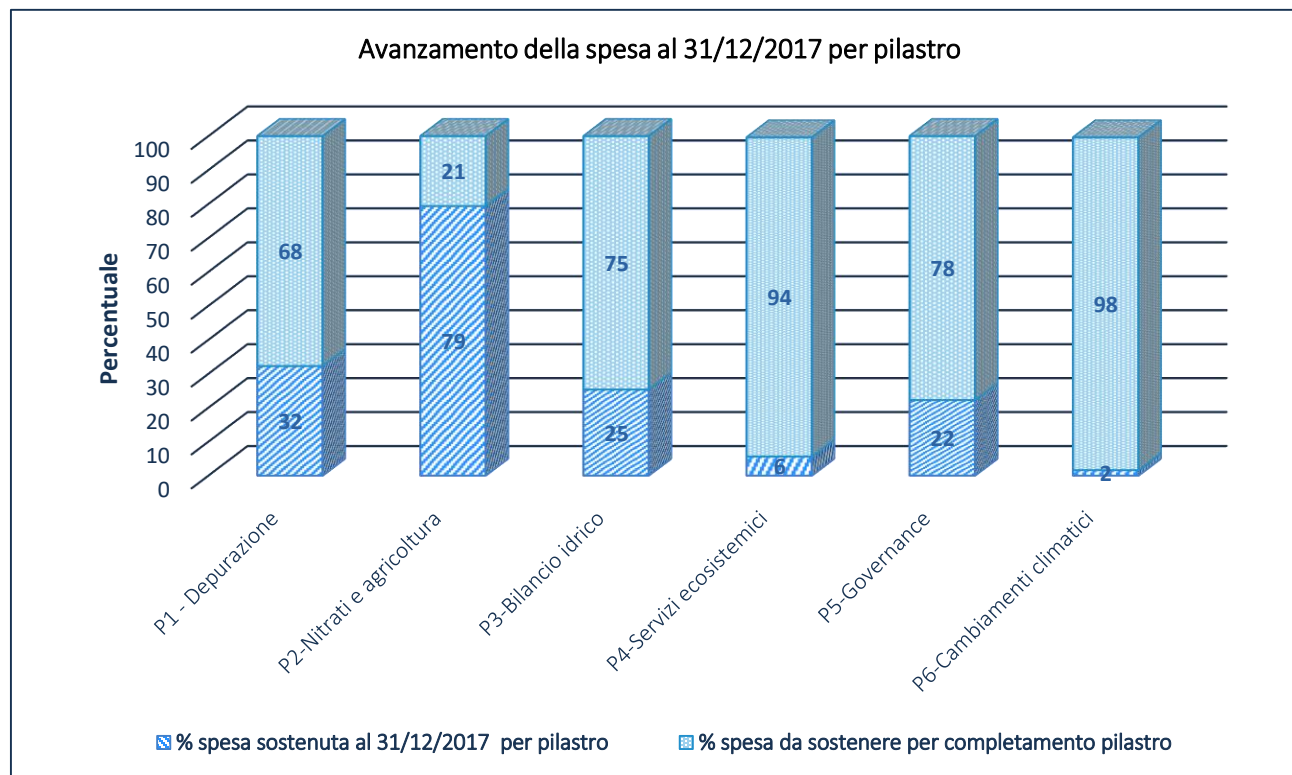
Pilastro	Stima costo totale in milioni di €
P1-Depurazione	1.766
P2-Nitrati e agricoltura	406
P3-Bilancio idrico	60
P4-Servizi ecosistemici	551
P5-Governance	44
P6-Cambiamenti climatici	0,7
Totale	2.827



# PdG PO

## CONFRONTO TRA SPESE PER INVESTIMENTI sostenute al 31/12/2017 e STIMA DEL COSTO TOTALE DELLE MISURE – quadro di sintesi complessivo

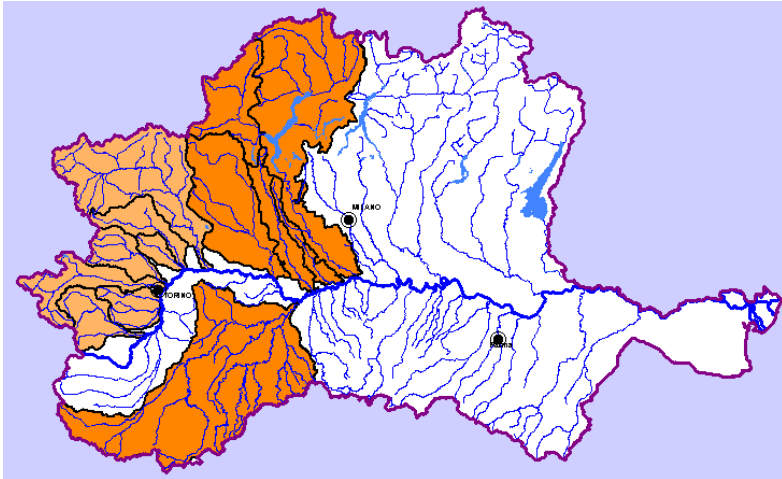
Pilastro	Stima costo totale in milioni di €
P1-Depurazione	1.766
P2-Nitrati e agricoltura	406
P3-Bilancio idrico	60
P4-Servizi ecosistemici	551
P5-Governance	44
P6-Cambiamenti climatici	0,7
Totale	2.827



**CREIAMO PA**

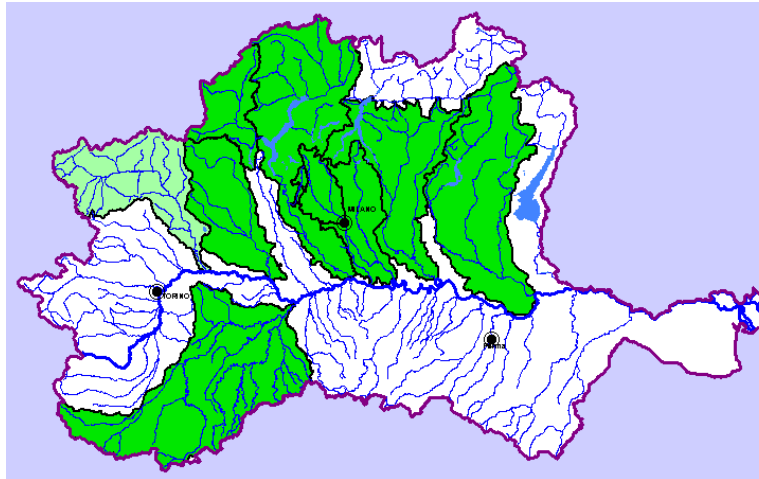
N.B. Nel Pilastro 2 «Nitrati e Agricoltura» è ricompresa la misura individuale KTMyy-P2-a112 «Applicazione delle misure nell'ambito dei Programmi di Sviluppo Rurale (PSR 2014 - 2020)», il cui importo può riferirsi a spese già sostenute oppure solo impegnate. Per quest'ultime gli importi sostenuti saranno definibili al termine dell'adesione alle misure attivate

# LA GESTIONE DELLA DIFESA LE PIENE DEL PO



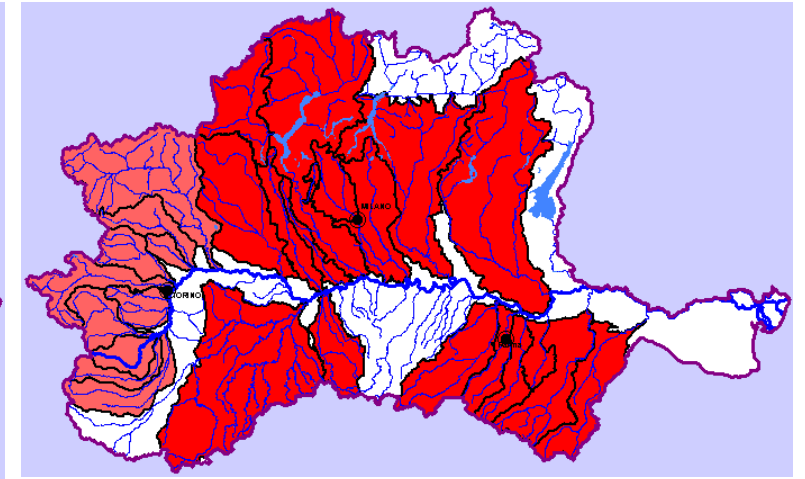
**Piena di tipo "Piemontese"**  
(1705, 1755, 1857, 1907, 1994, 2000):

si forma dal contributo prevalente di Sesia, Tanaro e Ticino con apporto più o meno sensibile degli affluenti occidentali in sinistra.



**Piena di tipo "Piemontese-Lombardo"**  
(1801, 1807, 1812, 1868, 1917, 1926):

ai bacini piemontesi si somma il contributo prevalente di Ticino, Lambro, Adda e Oglio.



**Piena di tipo "intero bacino"**  
(1839, 1872, 1879, 1951) :

si origina dal contributo iniziale del gruppo di affluenti del settore piemontese, più a valle si hanno le piene del Ticino, dell'Oglio e del Lambro a cui si associano quelle dell'Adda e dell'Oglio; sul versante appenninico si ha l'apporto dei tributari dal Parma al Panaro.



Ing. Cinzia Merli, Dirigente Gestione dei Rischi Naturali

Ing. Alessio Picarelli, Dirigente Gestione delle Risorse Idriche

# DESTINAZIONE PO

## PIANIFICAZIONE STRATEGICA DELLE ACQUE NEL DISTRETTO



# CReIAMO PA

Per un cambiamento sostenibile