

LIFE AQUOR - Implementazione di una strategia partecipata di risparmio idrico e ricarica artificiale per il riequilibrio quantitativo della falda dell'Alta Pianura Vicentina

Giancarlo Gusmaroli, coord. tecnico-scientifico p.c. Provincia di Vicenza



CREIAMO PA

Per un cambiamento sostenibile

Con il contributo dello strumento finanziario
LIFE+ dell'Unione Europea (LIFE 2010 ENV/IT/380)



..... Coordinatore Progetto



PROVINCIA DI
VICENZA

www.provincia.vicenza.it

..... Partners



www.acquevicentine.it



www.altovicentinoservizi.com



www.altapianuraveneta.eu



www.pedemontanobrenta.it



www.centroidriconovoledo.it

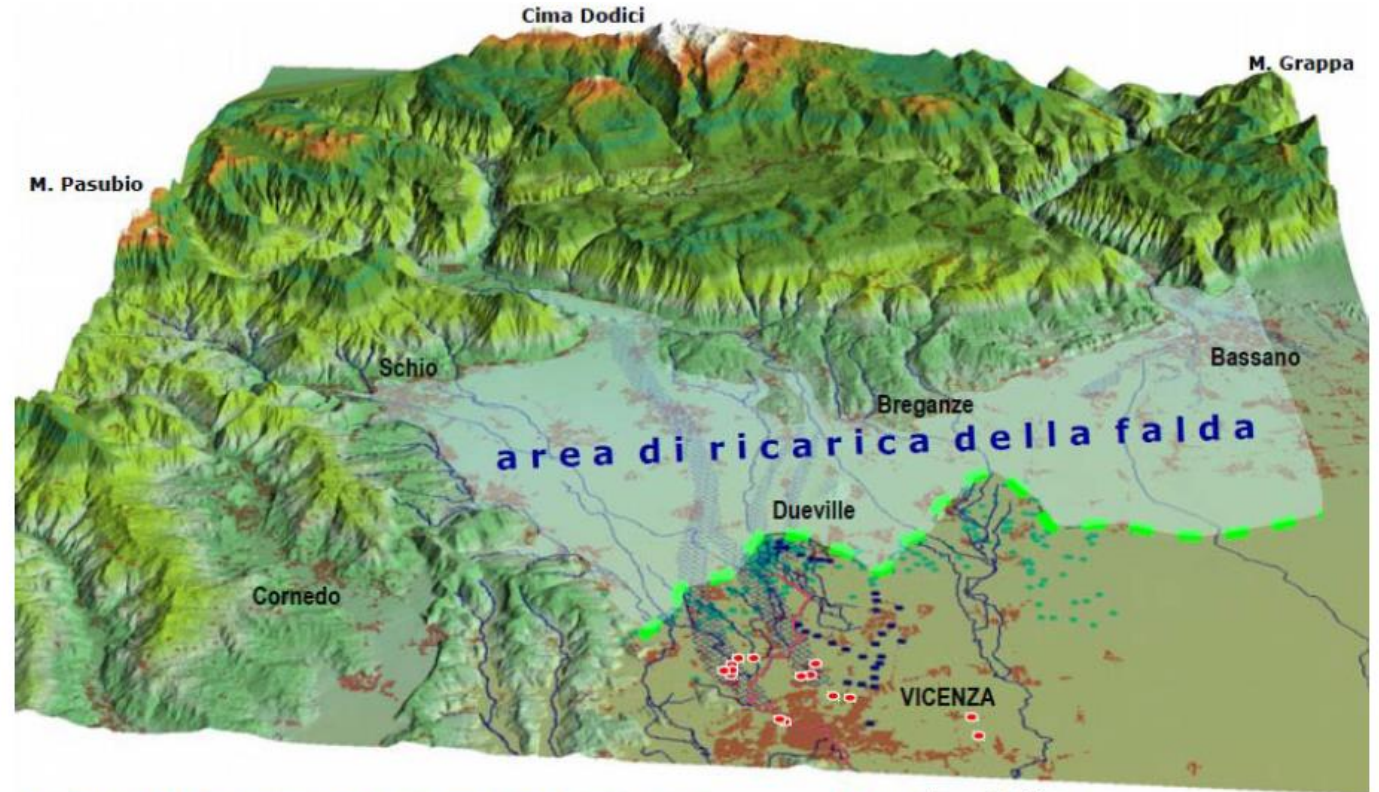


www.venetoagricoltura.org



CReIAMO PA

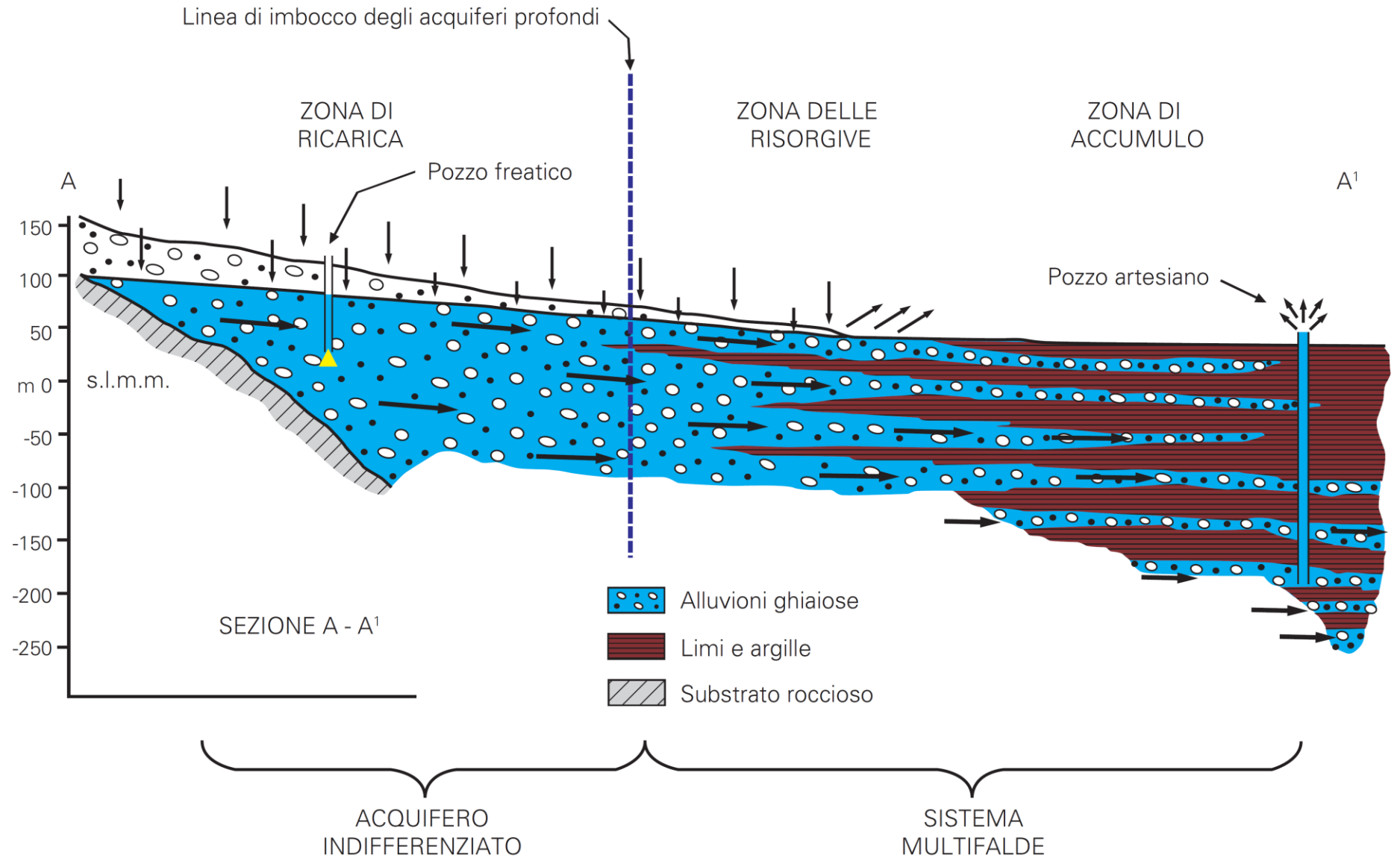
AMBITO DI PROGETTO



A valle delle risorgive sono presenti numerosi pozzi che alimentano gli acquedotti di Vicenza e Padova

- pozzi acq.tto Vicenza
- pozzi acq.tto Padova
- limite super. risorgive

IL CONTESTO IDROGEOLOGICO & IDRICO



IL PROBLEMA



confronto tra l'andamento freaticometrico di un pozzo guida nell'area di interesse misurato nell'intero periodo di acquisizione del recente monitoraggio da parte dell'Università di Padova (2005-2007) e quello misurato nelle campagne mensili effettuate da AIM (1975-1980) (elaborazione dell'Università di Padova)



- ✓ aumento dei prelievi idrici
- ✓ alterazione dell'assetto e delle dinamiche idromorfologiche dei fiumi
- ✓ aumento delle superfici impermeabilizzate
- ✓ trasformazione dei sistemi irrigui da scorrimento a pioggia
- ✓ alimentazione tramite tubazioni in pressione (anche nei mesi non irrigui) delle centraline idroelettriche in derivazione attive sul reticolo idrografico minore
- ✓ cambiamenti climatici

LA SOLUZIONE



COSA FARE ?



CReIAMO PA

LA SOLUZIONE



RISPARMIO IDRICO

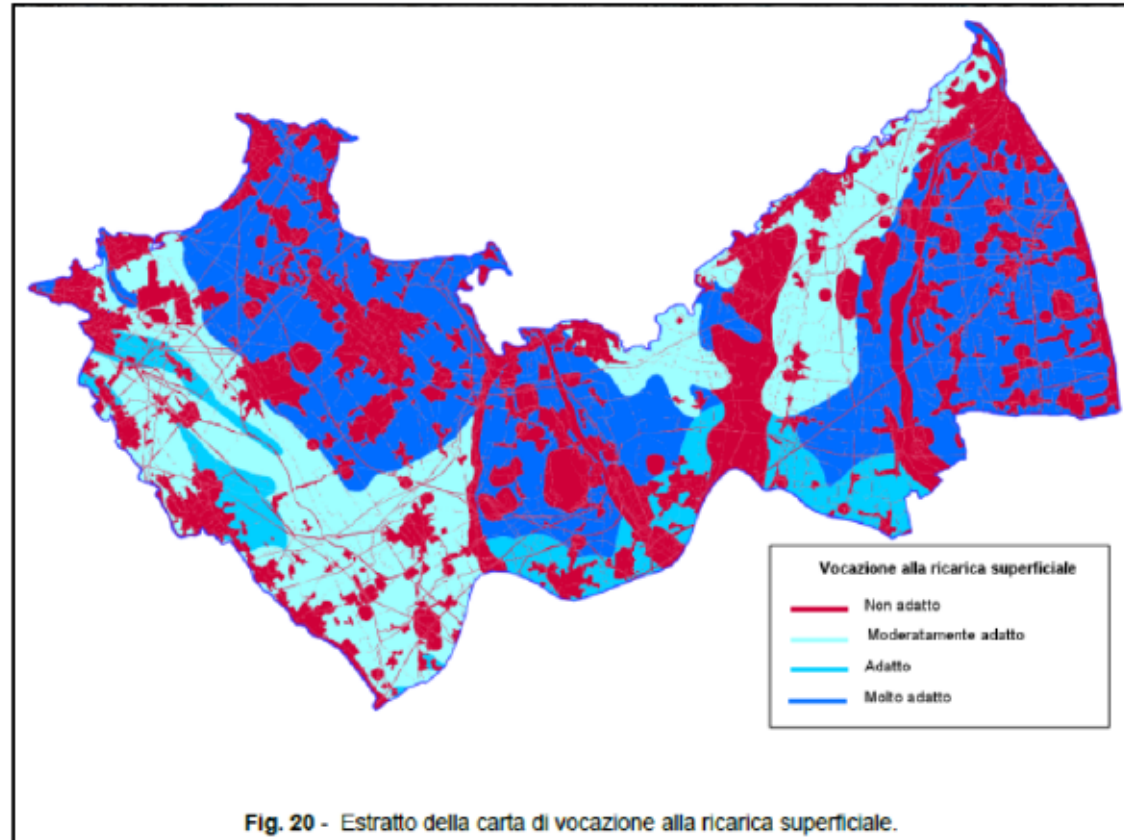


OUTPUT

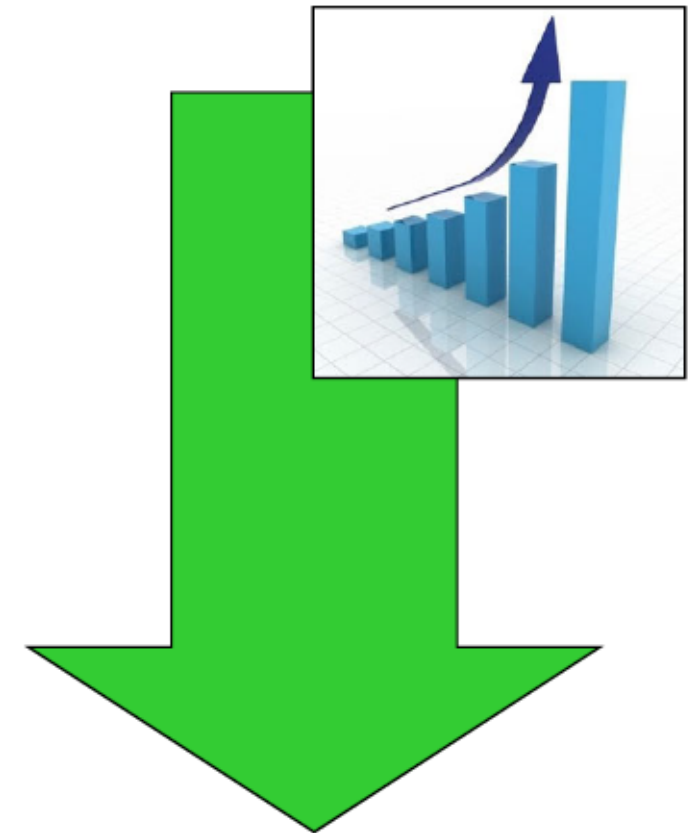


CReIAMO PA

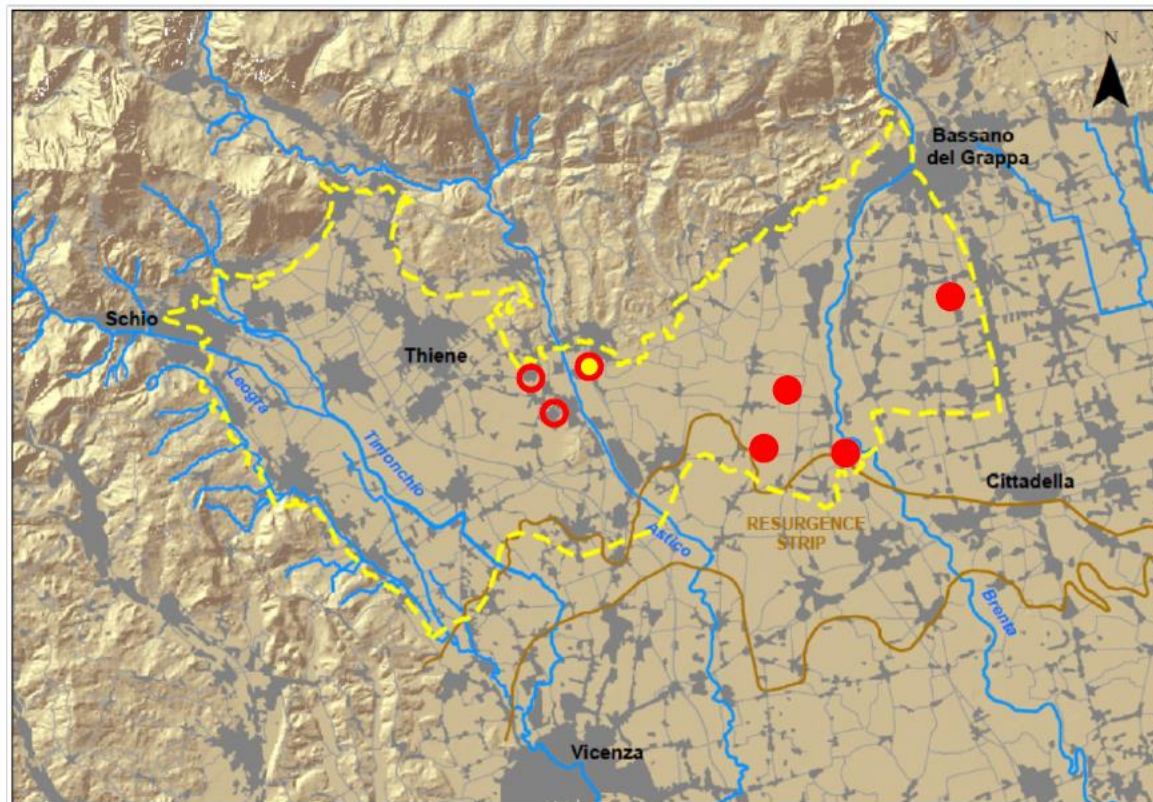
LA SOLUZIONE



INPUT



LA SOLUZIONE



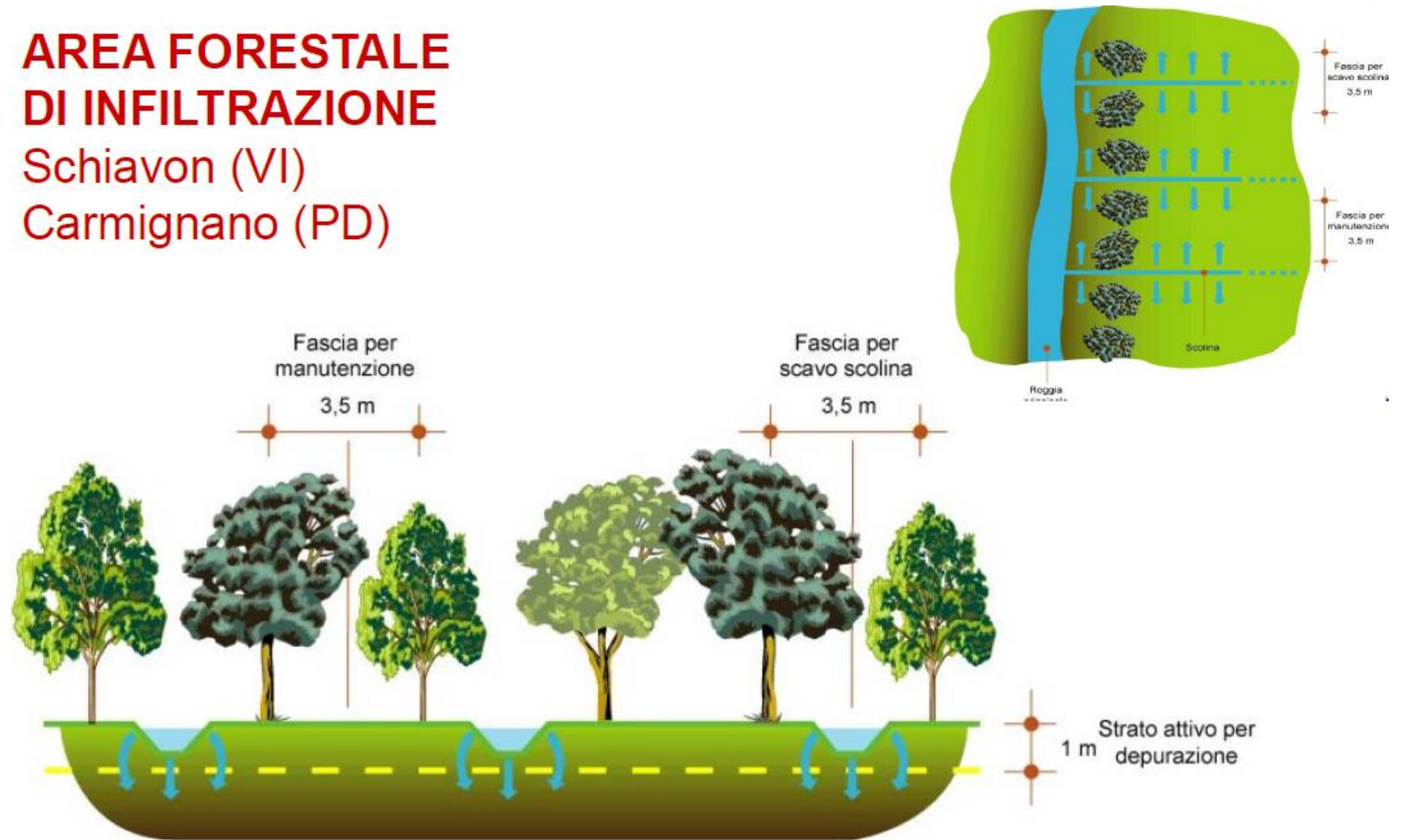
● INTERVENTI REALIZZATI
DAL CONSORZIO BONIFICA BRENTA

○ INTERVENTI REALIZZATI
DAL CONSORZIO BONIFICA APV

○ INTERVENTI REALIZZATI
DA ALTO VICENTINO SERVIZI

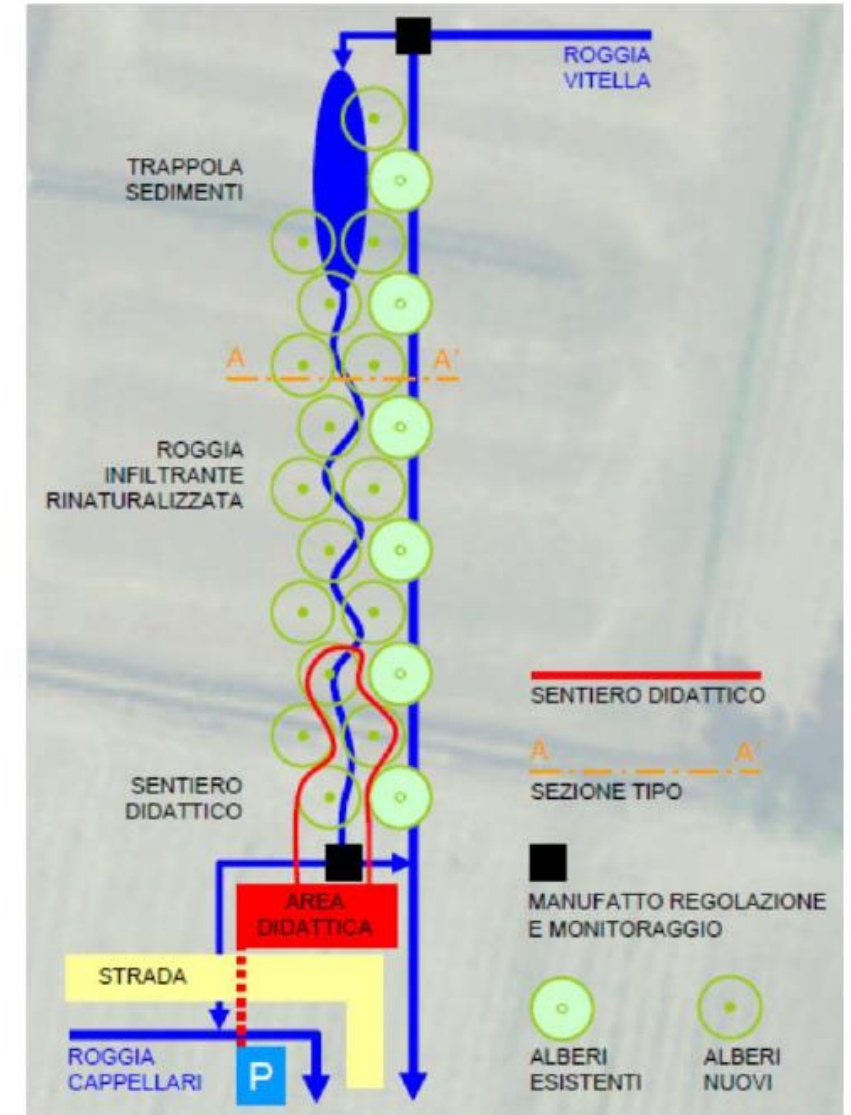
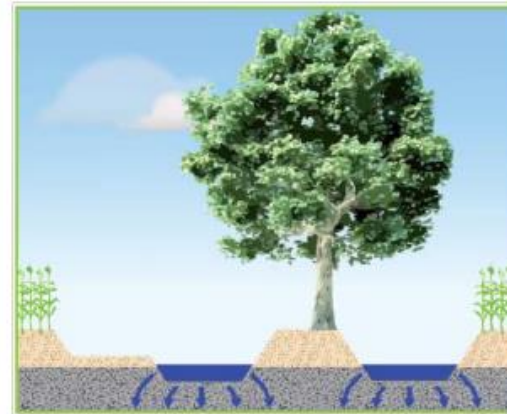
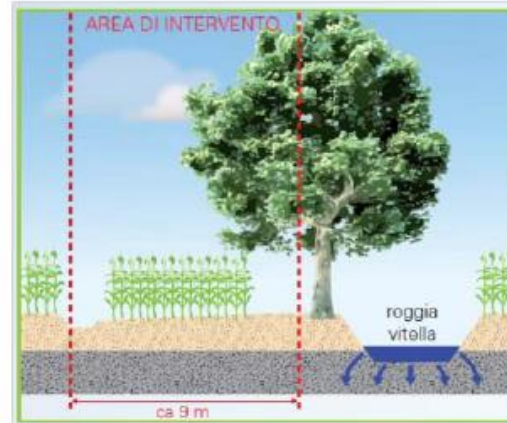
TECNICA DI RICARICA	COMUNE	COORDINATE	PARTNER RESPONSABILE
Area forestale di infiltrazione (AFI)	Carmignano di Brenta (PD)	45° 39' 38" N 11° 41' 08" E	Consorzio di Bonifica Brenta
Area forestale di infiltrazione (AFI)	Schiavon (VI)	45° 40' 40" N 11° 39' 36" E	Consorzio di Bonifica Brenta
Campo di sub-infiltrazione	Rosà (VI)	45° 42' 25" N 11° 44' 46" E	Consorzio di Bonifica Brenta
Pozzi di infiltrazione	Breganze (VI)	45° 41' 54" N 11° 33' 14" E	Alto Vicentino Servizi
Pozzi di infiltrazione	Montecchio Precalcino (VI)	45° 41' 04" N 11° 32' 20" E	Consorzio di Bonifica Alta Pianura Veneta
Roggia di infiltrazione	Sandrigò (VI)	45° 39' 48" N 11° 38' 45" E	Consorzio di Bonifica Brenta
Trincea di infiltrazione	Sarcedo (VI)	45° 41' 41" N 11° 32' 04" E	Consorzio di Bonifica Alta Pianura Veneta

AREA FORESTALE DI INFILTRAZIONE Schiavon (VI) Carmignano (PD)

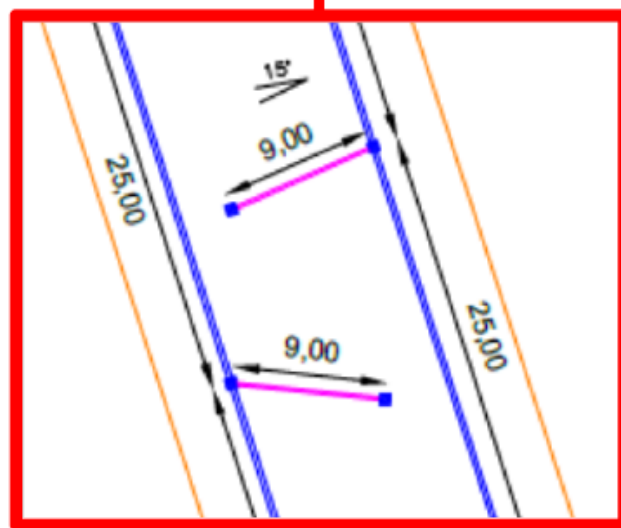
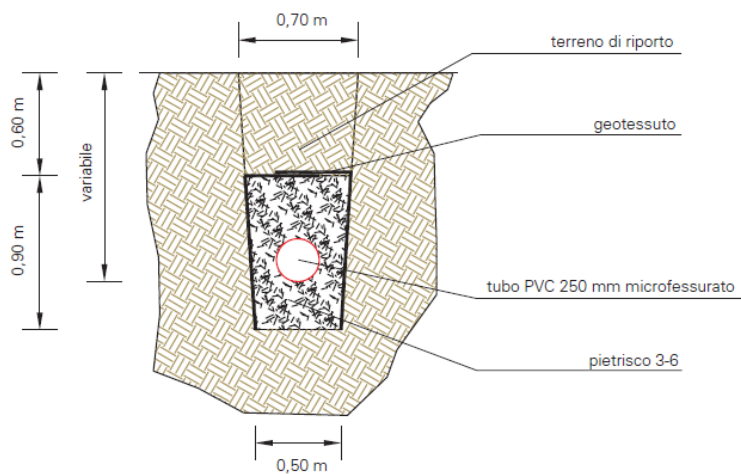




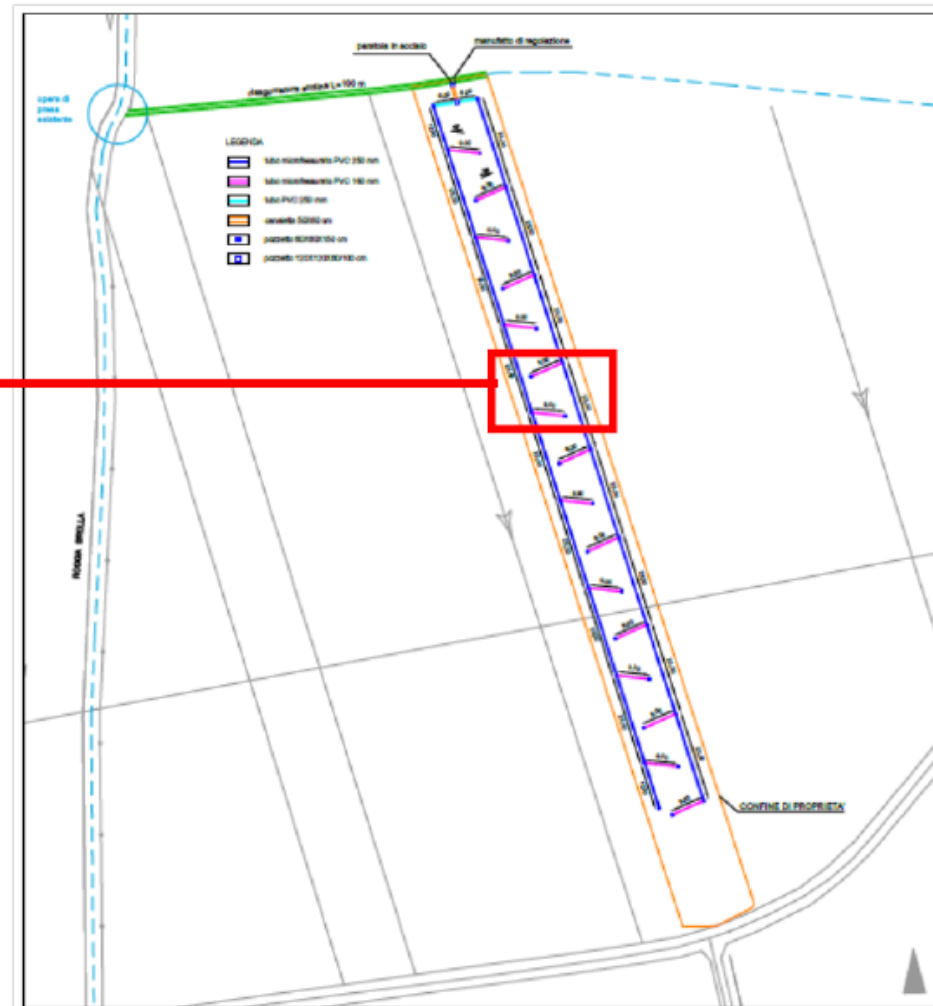
ROGGIA DI INFILTRAZIONE Ancignano di Sandrigo (VI)



CAMPO DI INFILTRAZIONE Rosà (VI)

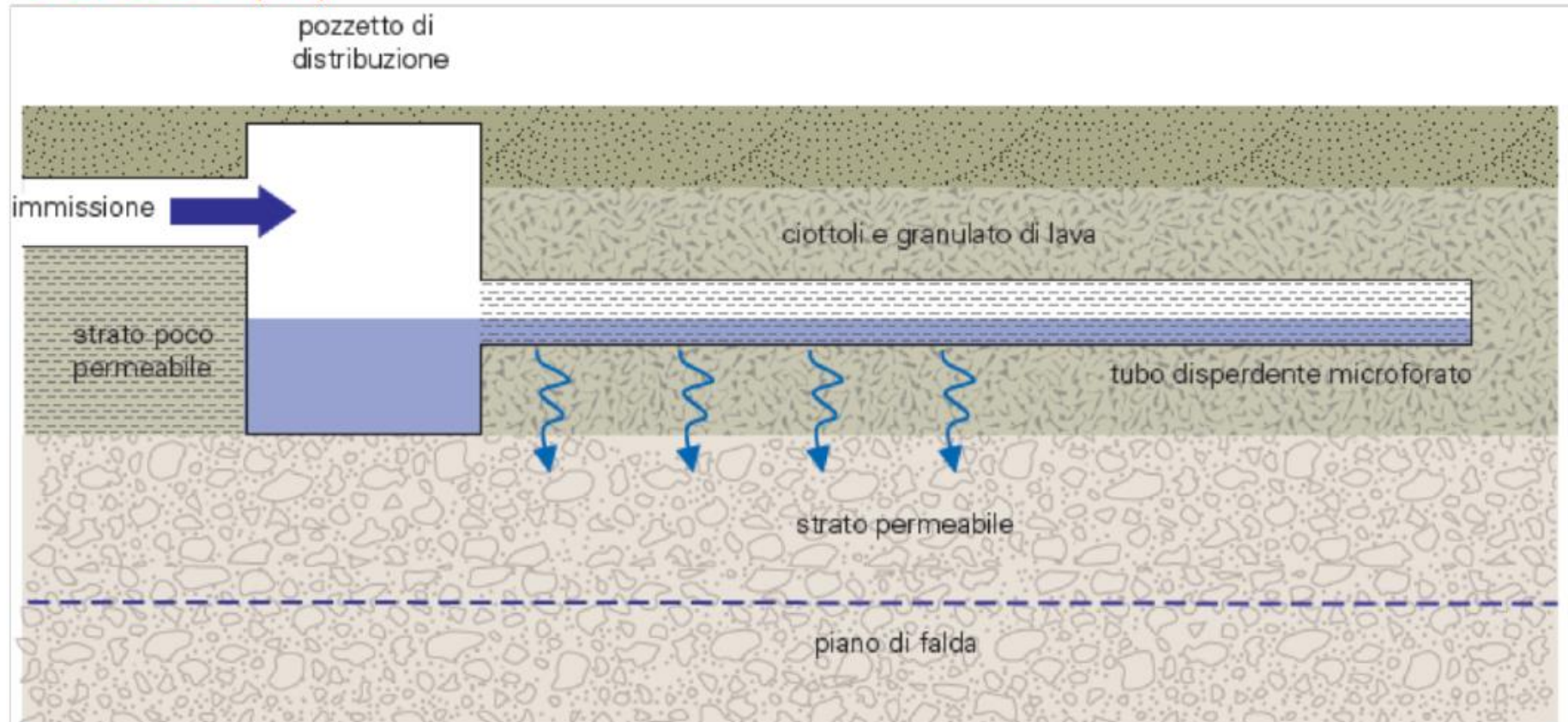
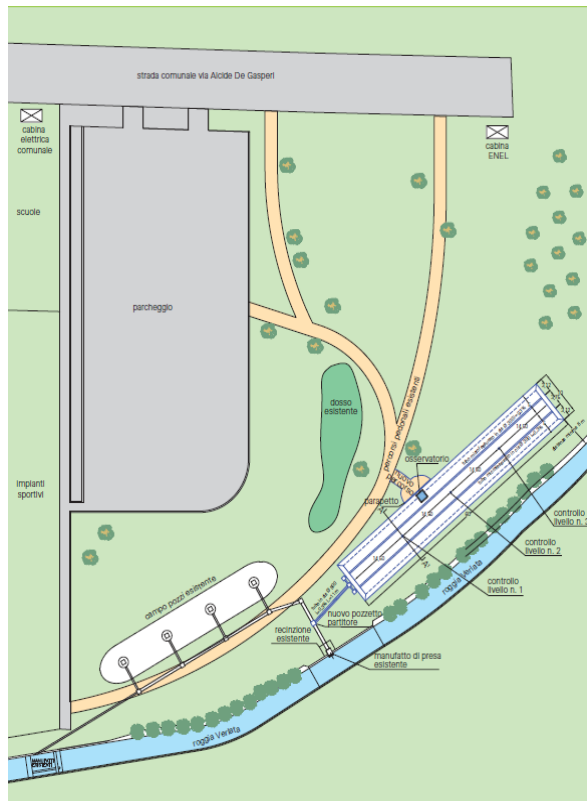


PARTICOLARE

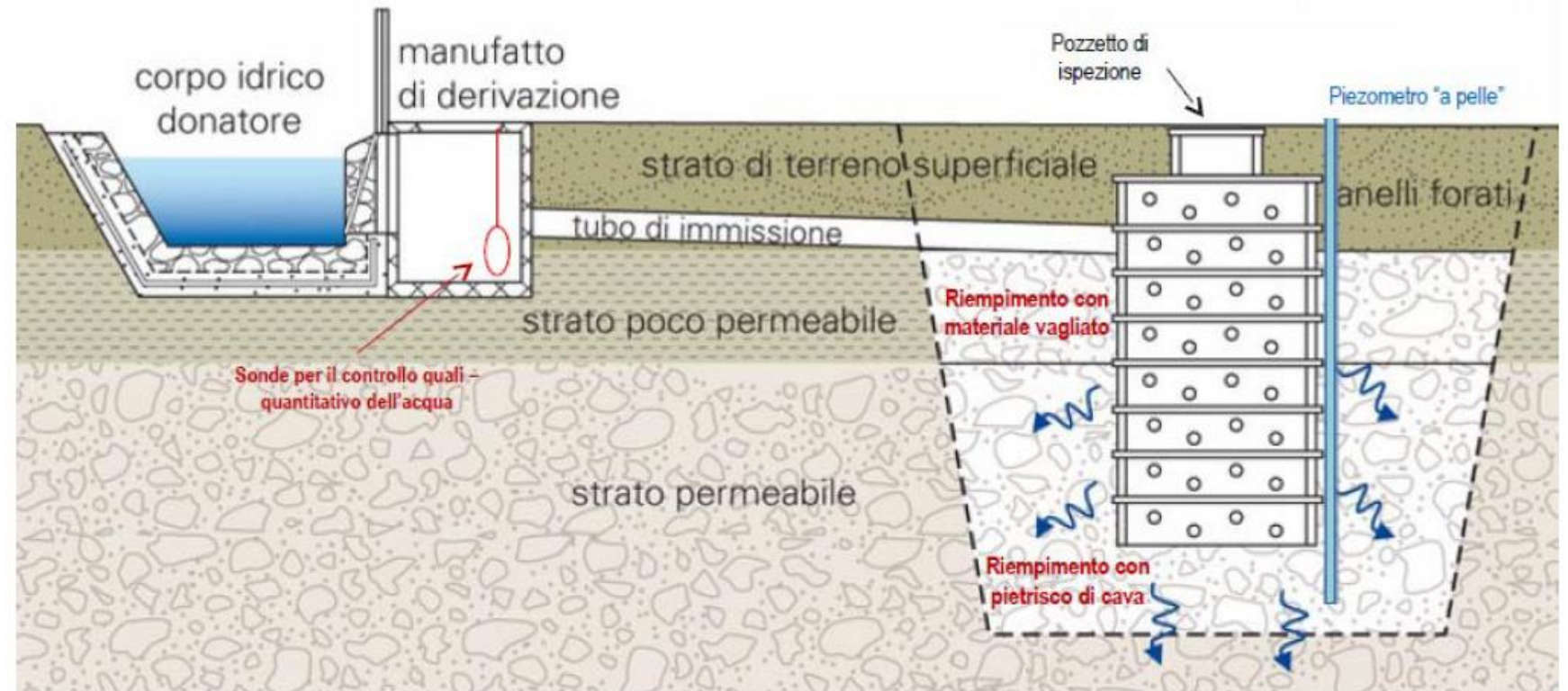




TRINCEA DI INFILTRAZIONE Sarcedo (VI)



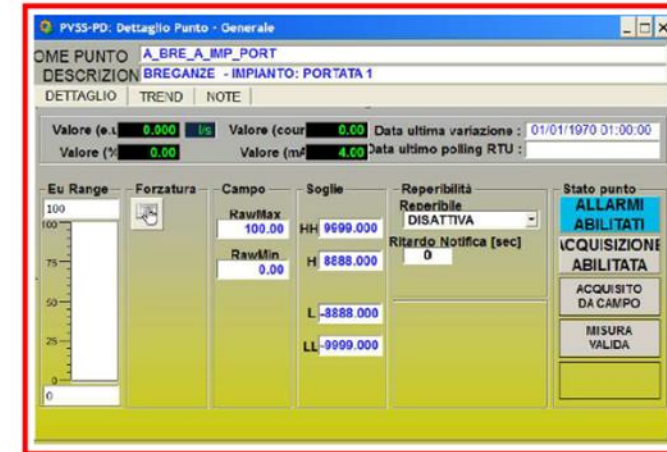
POZZI DI INFILTRAZIONE Montecchio P. (VI)



LA SOLUZIONE

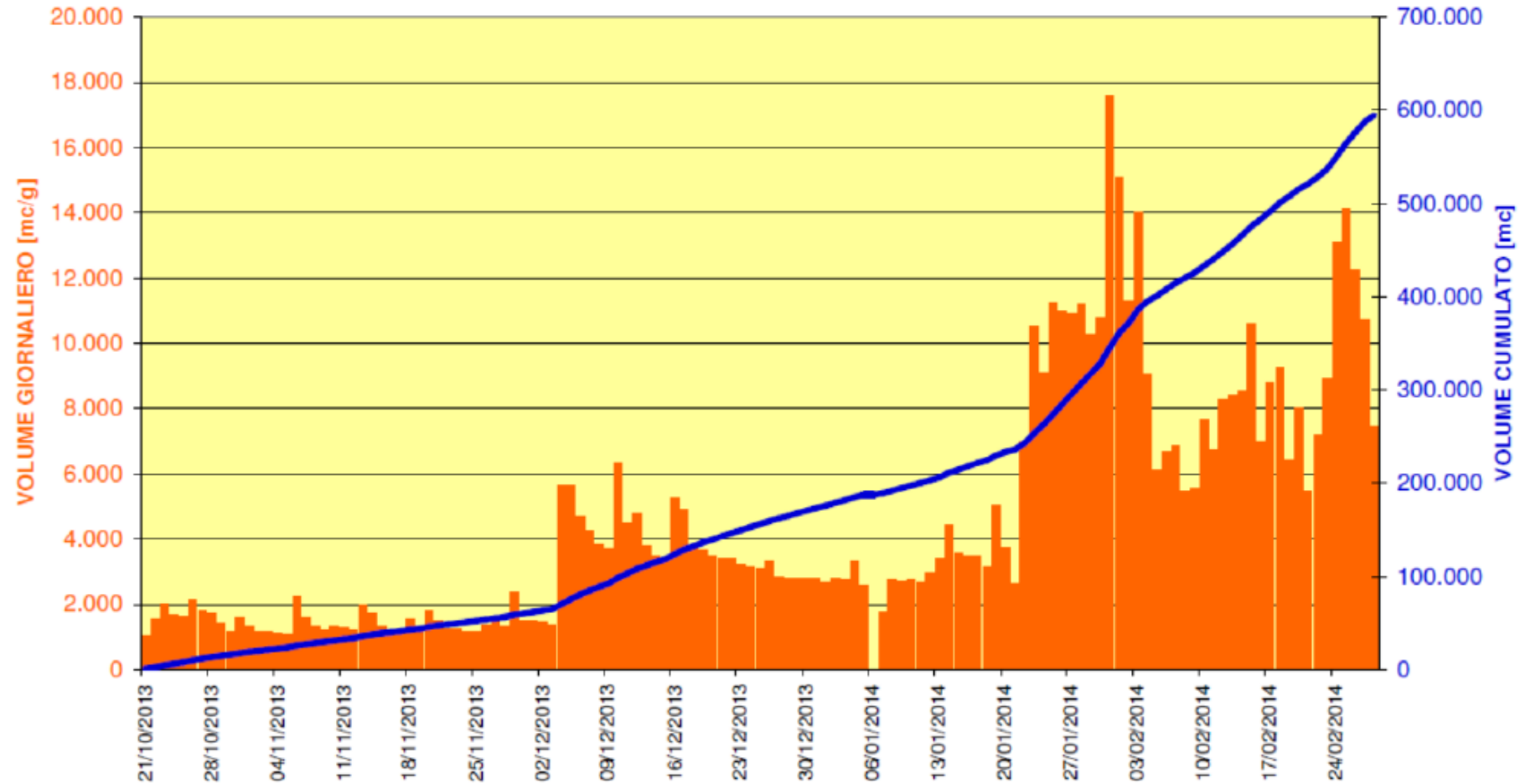


EARLY WARNING SYSTEM



BREGANZE - AVS

N. 4 POZZI DI INFILTRAZIONE



I RISULTATI

SITO	IMPIANTO	COMUNE	GESTORE	MISURA	DATI DI RICARICA			
					TOT			
					vol. inf. [mc x 1.000]	giorni di ricarica	vol. inf. medio giornaliero [mc x 1.000]	portata media [l/s]
1	N. 4 POZZI DI INFILTRAZIONE	BREGANZE (VI)	AVS	INLET	599,1	130	5	53,34
2	N. 1 TRINCEA DI INFILTRAZIONE	SARCEDO (VI)	CB_APV	INLET	125,7	73	2	19,94
3	N. 2 POZZI DI INFILTRAZIONE	MONTECCHIO P.NO (VI)	CB_APV	INLET	80,5	53	2	17,58
4	N. 1 AREA FORESTALE DI INFILTRAZIONE	SCHIAVON (VI)	CB_BRE	INLET	276,1	116	2	27,55
5	N. 1 ROGGIA DI INFILTRAZIONE	SANDRIGO (VI)	CB_BRE	INLET	-	-	-	-
				OUTLET	-	-	-	-
				DELTA	133,8	92	1	16,83
6	N. 1 AREA FORESTALE DI INFILTRAZIONE	CARMIGNANO (VI)	CB_BRE	INLET	-	-	-	-
				OUTLET	-	-	-	-
				DELTA	555,3	99	6	64,92
7	N. 1 CAMPO DI SUB-INFILTRAZIONE	ROSA' (VI)	CB_BRE	INLET	159,3	88	2	20,96



CReIAMO PA



1930,0

PER NON CONCLUDERE





**GRAZIE
PER L'ATTENZIONE**

CONTATTI

www.lifeaquor.org

Provincia di Vicenza - Servizio Risorse Idriche
Palazzo Nievo, contrà Gazzolle n. 1 - 36100 Vicenza

Responsabile di progetto

Provincia di Vicenza
dott.ssa Muraro Teresa
e-mail: muraro.teresa@provincia.vicenza.it
tel. 0444.908310 - fax. 0444.908538



Coordinatore tecnico-scientifico

Studio Ecoingegno
ing. Giancarlo Gusmaroli
e-mail: info@ecoingegno.it
tel. 041.8223985

STUDIO **ECO**
INGEGNO
ambiente & territorio



CReIAMO PA