

Verso un censimento permanente della risorsa idrica: strumenti e condivisione

Stefano Tersigni
Primo ricercatore ISTAT

Roma – 25 Ottobre 2018



CREIAMO PA

Per un cambiamento sostenibile

Domanda di informazione statistica sulle risorse idriche

Esigenze utilizzatori



2

Verso un censimento permanente della risorsa idrica: strumenti e condivisione

Roma, 25 ottobre 2018

 Istat | Istituto Nazionale
di Statistica



CReIAMO PA

Richiesta istituzionale nazionale

- **Analisi economica Mattm**
- **Osservatori distretti**
- Indicatori per le politiche di sviluppo e coesione
- Ministero della salute
- Ispra



Indicatori su Benessere e Sostenibilità

Indicatori BES Misura del benessere equo e sostenibile (programmazione economica)

Indicatori SDG's Sustainable development goal's (Agenda 2030 per lo sviluppo sostenibile)



https://www.istat.it/it/files//2017/12/Bes_2017.pdf



<https://www.istat.it/it/files//2018/07/SDGs.pdf>

4

Verso un censimento permanente della risorsa idrica: strumenti e condivisione

Roma, 25 ottobre 2018



Richiesta istituzionale internazionale

Un/Fao

AquaStat

*Water resources
Municipal wastewater
Irrigation and drainage*

Eurostat, Ocse

(Water statistics, Water accounts)

Aea

**Joint Questionnaire on Inland Waters (JQ-IW)
Eurostat's regional water questionnaire (RWQ)**

*Water resources
Water abstraction
Water use
Wastewater generation, treatment and discharge*

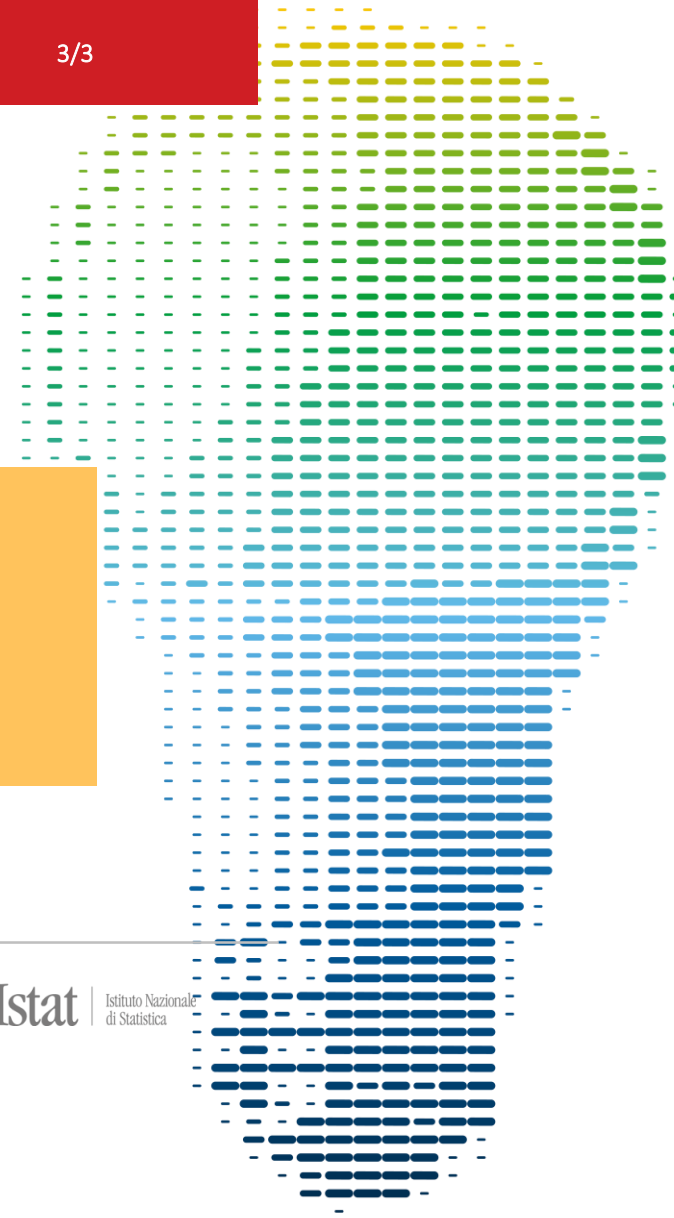
Eurostat

Urban audit database

5

Verso un censimento permanente della risorsa idrica: strumenti e condivisione

Roma, 25 ottobre 2018



Fonti dati

Rilevazioni statistiche

Censimento delle acque per uso civile
Dati ambientali nelle città
Indagine Multiscopo sulle famiglie
Produzione industriale (Prodcom)
Rilevazione sulla struttura e produzione delle aziende

agricole (SPA)

Consistenza allevamenti

Archivi statistici

Archivio delle imprese e unità locali (ASIA)

Archivi amministrativi

Ispra direttiva 91/271/Cee su trattamento acque reflue
Archivi Regioni
Archivi Arpa

Bilanci di sostenibilità delle imprese

6

Verso un censimento permanente della risorsa idrica: strumenti e condivisione

Roma, 25 ottobre 2018

 Istat | Istituto Nazionale di Statistica



CREIAMO PA

Acquisizione dati – produzione indicatori

Oggi

Elevata frammentazione nella produzione di dati ed informazioni
Istat - rilevazioni, stime, validazione dei risultati

- Produzione indicatori onerosa.
- Diffusione nazionale ed internazionale incompleta.
- Aggiornamento dopo più anni.

**Ipotesi
prossimo
futuro**

Rete informativa integrata nazionale
(disponibilità a collaborare su obiettivo comune)

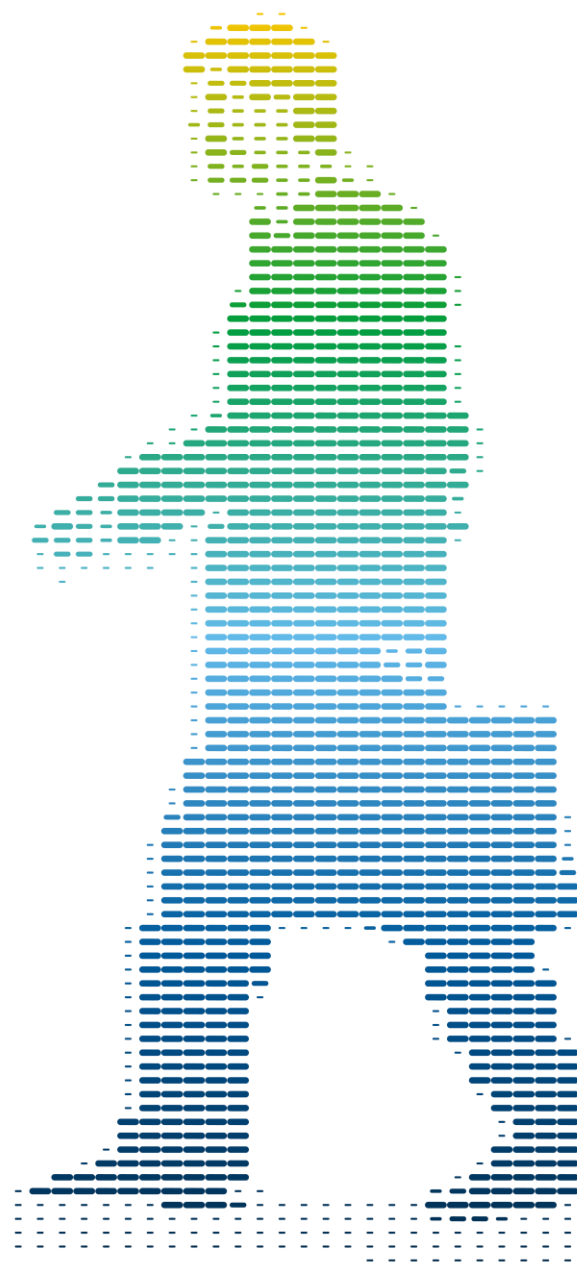
*Arera
Ispra – Snpa
Mipaaf – Crea
Protezione Civile
Mattm
Mit
Regioni
Utilitalia
Anbi*

Ruolo centrale distretti idrografici

7

Verso un censimento permanente della risorsa idrica: strumenti e condivisione

Roma, 25 ottobre 2018



Qualità dell'informazione

- ✓ Condivisione definizioni, nomenclature e classificazioni
- ✓ Distinzione tra misura e stima
- ✓ Completezza nella diffusione dei dati (per esempio copertura spaziale)
- ✓ Trasparenza processo produttivo
- ✓ Serie storiche



Acqua per uso civile 2018

Inizio rilevazione ➔ gennaio 2019
Aggiornamento referenti/rispondenti
Incontri con grandi enti gestori

Raccolta dati ➔ aprile/ottobre 2019
Questionari on line

Solleciti ➔ aprile/ottobre 2019

Contact center
Numero verde
Uffici territoriali Istat

CENSIMENTO DELLE ACQUE PER USO CIVILE

Login
Accesso al questionario

Codice Utente
Password

[Modifica dati registrazione](#)
[Password dimenticata](#)

IN EVIDENZA

A partire da Febbraio 2013 gli enti gestori dei servizi idrici sono chiamati a compilare un [questionario on-line](#).

Per poter effettuare la **prima registrazione** al sito si deve confermare o modificare l'e-mail di riferimento andando su [aco.istat.it/acqua](#) dove si devono inserire il [codice utente](#) e la [Email](#) iniziale riportati nella lettera informativa.

La lettera informativa è stata inviata per posta ordinaria il 18 febbraio 2013.

Se NON avete ricevuto la lettera informativa, potete segnalarlo al numero verde 800 25 47 26 oppure scrivere ad acqua@istat.it.

Sotto "Documenti e istruzioni" sono disponibili in versione pdf la lettera informativa e l'allegato con la descrizione della procedura di accesso al sito.

DESCRIZIONE INDAGINE

L'Istituto nazionale di statistica ha avviato il "**Censimento delle acque per uso civile**", previsto dal Programma statistico nazionale 2011-2013 (codice IST - 02192) - Aggiornamento 2012-2013 e dal Programma statistico nazionale 2011-2013 - Aggiornamento 2013 in corso di approvazione che comprendono le rilevazioni statistiche di interesse pubblico.

Questa rilevazione rappresenta un momento fondamentale per raccogliere informazioni statistiche presso gli Enti gestori dei servizi idrici per uso civile, in particolare i dati raccolti consentiranno di produrre un quadro informativo, [in riferimento all'anno 2012](#), su: fonti di approvvigionamento di acqua per uso potabile, reti di distribuzione dell'acqua potabile, reti fognarie, impianti di depurazione delle acque reflue urbane.

Il successo della rilevazione e la qualità dei relativi dati dipenderanno in larga misura dalla vostra collaborazione



Acqua per uso civile 2018

Novità

Acquisizione dati per i punti di prelievo

- Volumi mensili dove presenti strumenti di misura
- Identificazione corpo idrico

Istat.it

Home Documenti e istruzioni Contatti FAQ

CENSIMENTO DELLE ACQUE PER USO CIVILE

IN EVIDENZA

A partire da Febbraio 2013 gli enti gestori dei servizi idrici sono chiamati a compilare un [questionario on-line](#).

Per poter effettuare la **prima registrazione** al sito si deve confermare o modificare l'e-mail di riferimento andando su [acco.istat.it/acqua](#) dove si devono inserire il [codice utente](#) e la [Email](#) iniziale riportati nella lettera informativa.

La lettera informativa è stata inviata per posta ordinaria il 18 febbraio 2013.

Se NON avete ricevuto la lettera informativa, potete segnalarlo al numero verde 800 25 47 26 oppure scrivere ad acqua@istat.it.

Sotto "Documenti e istruzioni" sono disponibili in versione pdf la lettera informativa e l'allegato con la descrizione della procedura di accesso al sito.

DESCRIZIONE INDAGINE

L'Istituto nazionale di statistica ha avviato il **"Censimento delle acque per uso civile"**, previsto dal Programma statistico nazionale 2011-2013 (codice IST - 02192) - Aggiornamento 2012-2013 e dal Programma statistico nazionale 2011-2013 - Aggiornamento 2013 in corso di approvazione che comprendono le rilevazioni statistiche di interesse pubblico.

Questa rilevazione rappresenta un momento fondamentale per raccogliere informazioni statistiche presso gli Enti gestori dei servizi idrici per uso civile, in particolare i dati raccolti consentiranno di produrre un quadro informativo, [in riferimento all'anno 2012](#), su: fonti di approvvigionamento di acqua per uso potabile, reti di distribuzione dell'acqua potabile, reti fognarie, impianti di depurazione delle acque reflue urbane.

Il successo della rilevazione e la qualità dei relativi dati dipenderanno in larga misura dalla vostra collaborazione

Login
Accesso al questionario

Codice Utente

Password

[Modifica dati registrazione](#)
[Password dimenticata](#)

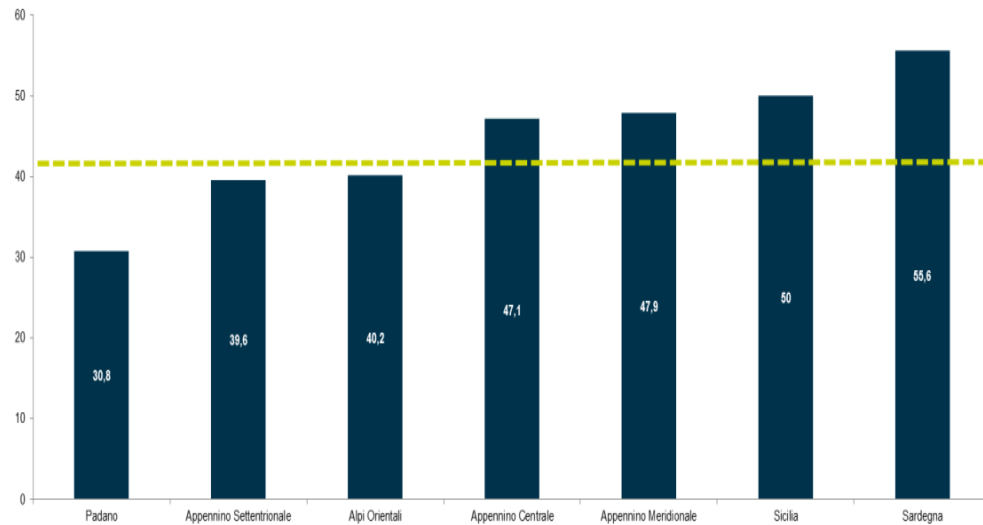
LOGIN



Acqua per uso civile 2015

Novità

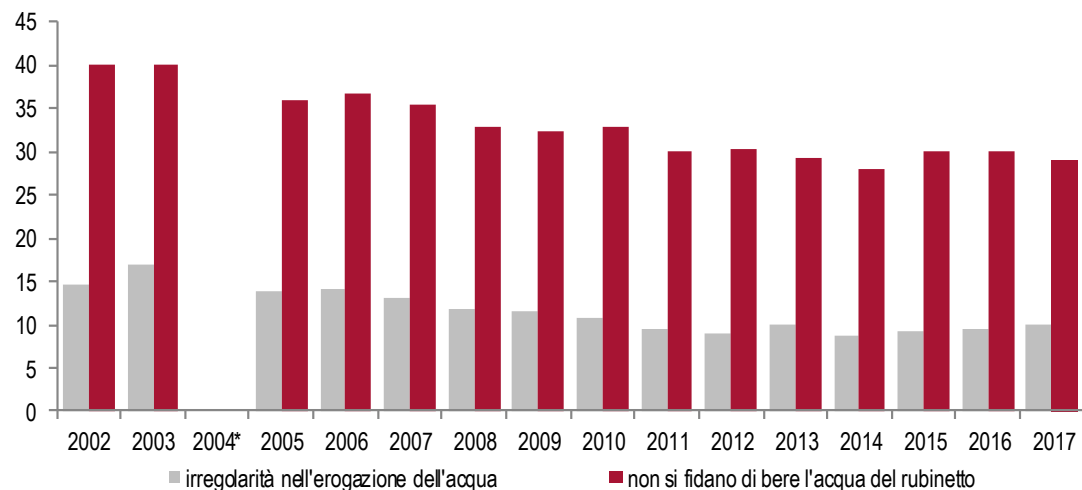
Perdite idriche totali nelle reti comunali di distribuzione dell'acqua potabile per distretto idrografico. Anno 2015 (*valori percentuali sul volume immesso in rete*)



Acqua per uso civile 2015

Novità

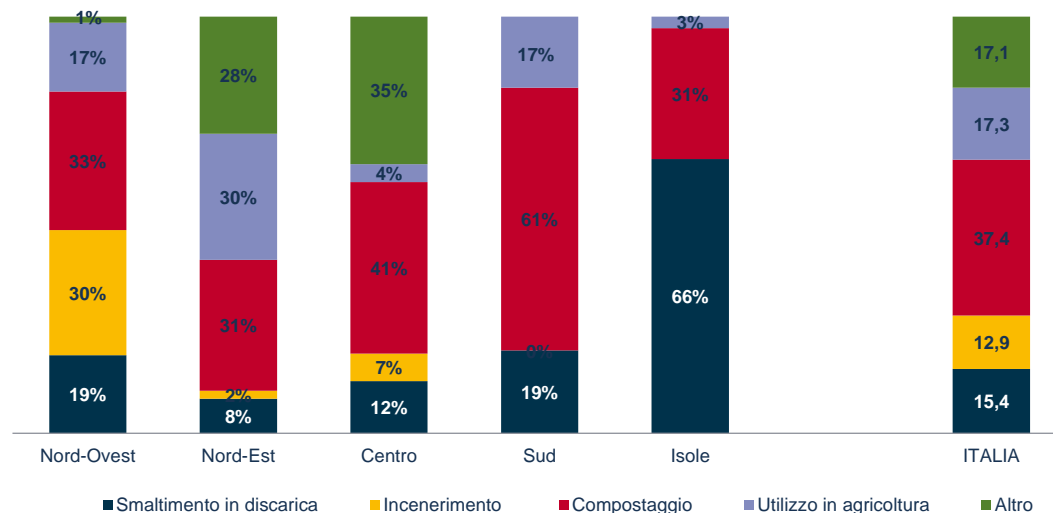
Famiglie che lamentano irregolarità nell'erogazione di acqua e che non si fidano a bere l'acqua del rubinetto. Anni 2002-2017, per 100 famiglie



Acqua per uso civile 2015

Novità

Fanghi prodotti nei grandi impianti di depurazione delle acque reflue urbane (carichi trattati superiori a 50.000 a.e.) per tipologia di destinazione e ripartizione geografica. Anno 2015 (*composizione percentuale*)

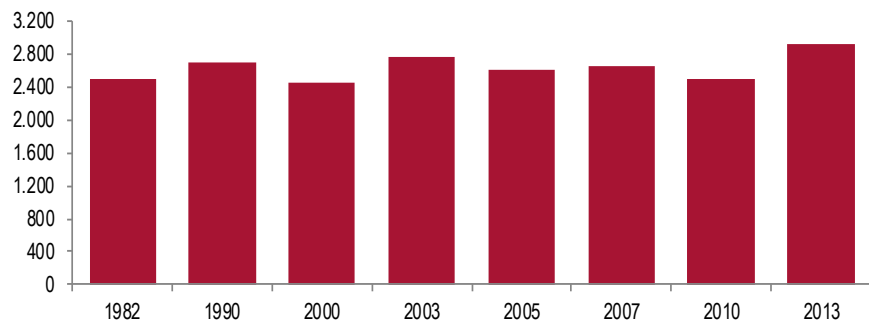


Altri usi - industriale

Intensità d'uso dell'acqua per settore manifatturiero.
Anno 2015 (*litri per euro*)

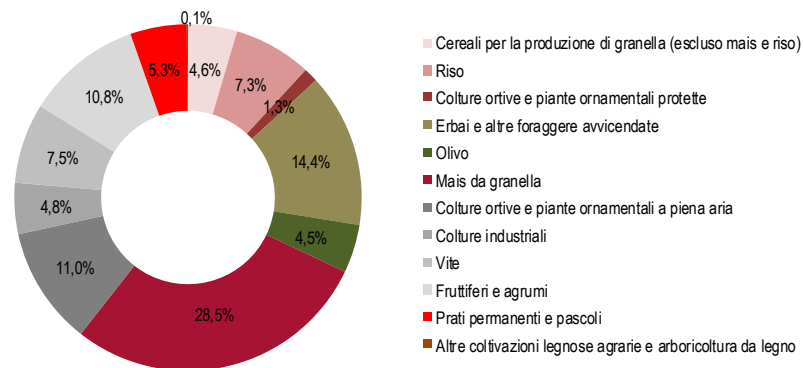


Altri usi - irrigazione



Superficie irrigata in serie storica. Anni 1982-2013 (*superficie in migliaia di ettari*)

Superficie irrigata per tipologia di coltivazione. Annata agraria 2012-2013 (*composizione percentuale*)



- Cereali per la produzione di granella (escluso mais e riso)
- Riso
- Culture ortive e piante ornamentali protette
- Erbai e altre foraggere avvicendate
- Olivo
- Mais da granella
- Culture ortive e piante ornamentali a piena aria
- Culture industriali
- Vite
- Fruttiferi e agrumi
- Prati permanenti e pascoli
- Altre coltivazioni legnose agrarie e arboricoltura da legno

Conclusioni

- ✓ *Collaborazione operativa tra istituzioni*
- ✓ *Incontri tematici su condivisione basi dati e calcolo indicatori*



Grazie per l'attenzione

