

# Manuale Operativo per l'implementazione dell'Analisi Economica

**Arezzini Simona**

**MATTM - Sogesid**

**Roma, 25 Ottobre 2018**



## **CReIAMO PA**

Per un cambiamento sostenibile



# Obiettivo dell'Intervento

Illustrare i contenuti del Manuale per evidenziare:

- Cosa dobbiamo fare
- Come lo dobbiamo fare
- Come lo dobbiamo rappresentare

Anche alla luce dei rilievi della Commissione



# Manuale Operativo per l'implementazione dell'Analisi Economica

1. Contenuti del Manuale
2. Le fasi dell'analisi economica
3. Valutazioni di sintesi e prossimi passi



MINISTERO DELL'AMBIENTE  
E DELLA TUTELA DEL TERRITORIO E DEL MARE



CReIAMO PA

# Le fonti dell'analisi economica

## Art. 5- 9 e Allegato 3 della Direttiva Quadro Acque

### Analisi economica sugli utilizzi idrici:

- Le caratteristiche ambientale e socio economiche del distretto
- L'impatto delle attività umane sullo stato delle acque superficiali e su quelle sotterranee

### INDIVIDUI

Le misure efficaci e sostenibili per il raggiungimento degli obiettivi ambientali

Una politica dei prezzi che incentivi un uso efficiente della risorsa

Full cost recovery che assicuri un adeguato contributo a carico degli utilizzatori nel rispetto del principio «Chi inquina paga»



# Il Manuale Operativo

## Obiettivi

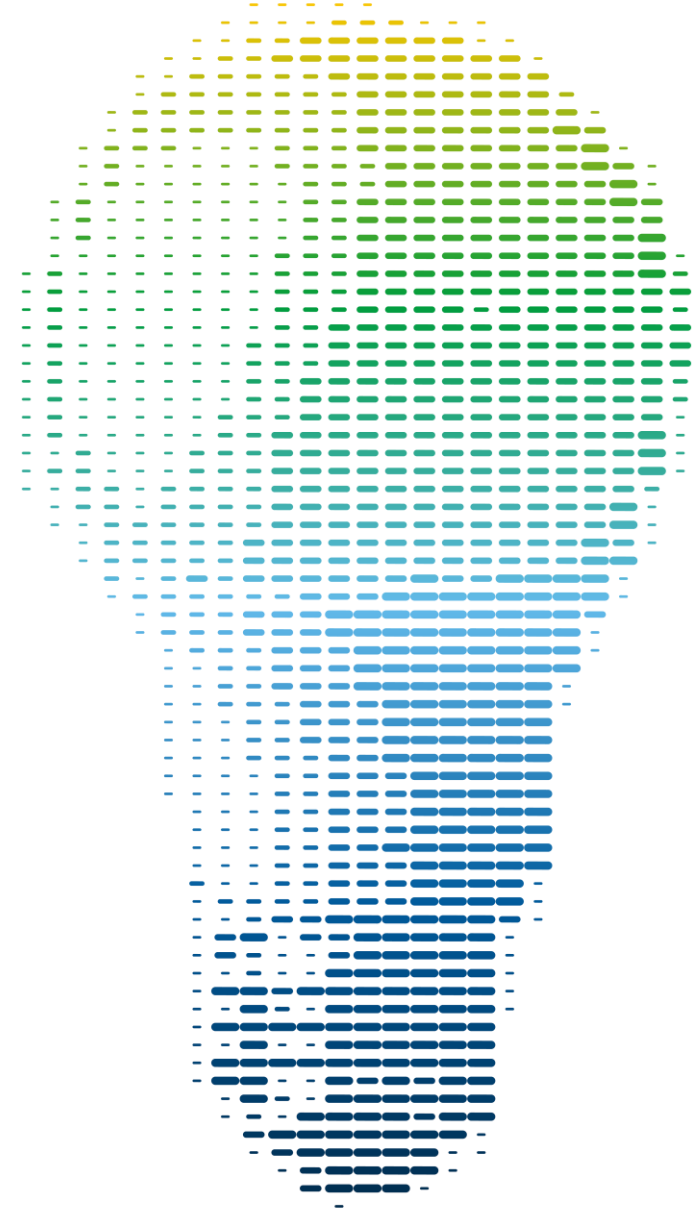
1. Fornire un adeguato riscontro agli impegni assunti con l' **action plan** superando le criticità proprie del primo ciclo di pianificazione;
2. Definire una metodologia e modalità di rappresentazione unica a **livello nazionale**;
3. Favorire l' **accessibilità** e la **condivisione dei dati** e delle informazioni.



**CReIAMO PA**



MINISTERO DELL'AMBIENTE  
E DELLA TUTELA DEL TERRITORIO E DEL MARE



# Il Manuale Operativo

## Contenuti

### Aspetti generali

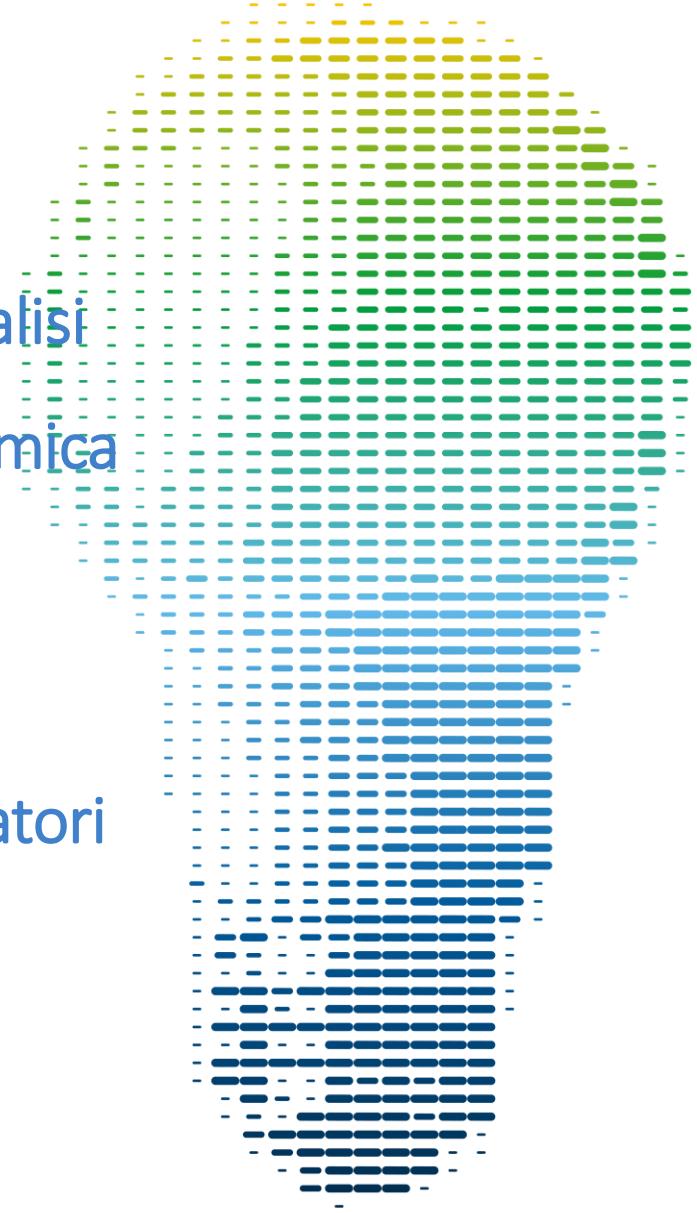
- Articolazione degli utilizzi nelle sottocategorie di analisi
- Descrizione delle fasi in cui si articola l'analisi economica
- Definizione del livello territoriale di riferimento per ciascun utilizzo
- Indicazione dei dati, delle relative fonti e degli indicatori da utilizzare



**CReIAMO PA**



MINISTERO DELL'AMBIENTE  
E DELLA TUTELA DEL TERRITORIO E DEL MARE



# Il Manuale Operativo

## Contenuti

### Aspetti specifici

Definizione di una metodologia per:

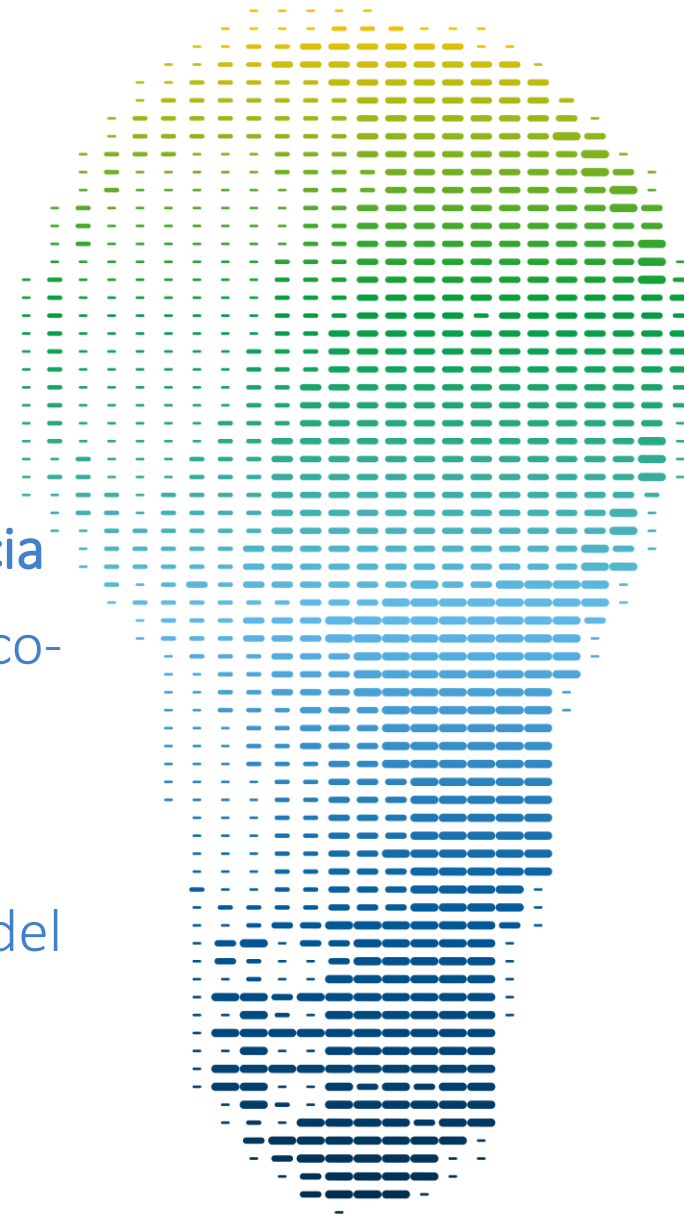
- la **valutazione socio economica** degli utilizzi
- l'analisi delle **pressioni** e degli **impatti**
- L'utilizzo del gap a supporto dell'analisi **costo efficacia**
- la valutazione della **sostenibilità** economico-finanziaria delle misure
- la determinazione del **costo sproporzionato**
- la dimostrazione **dell'adeguato contributo** e del principio «**chi inquina paga**»



**CReIAMO PA**

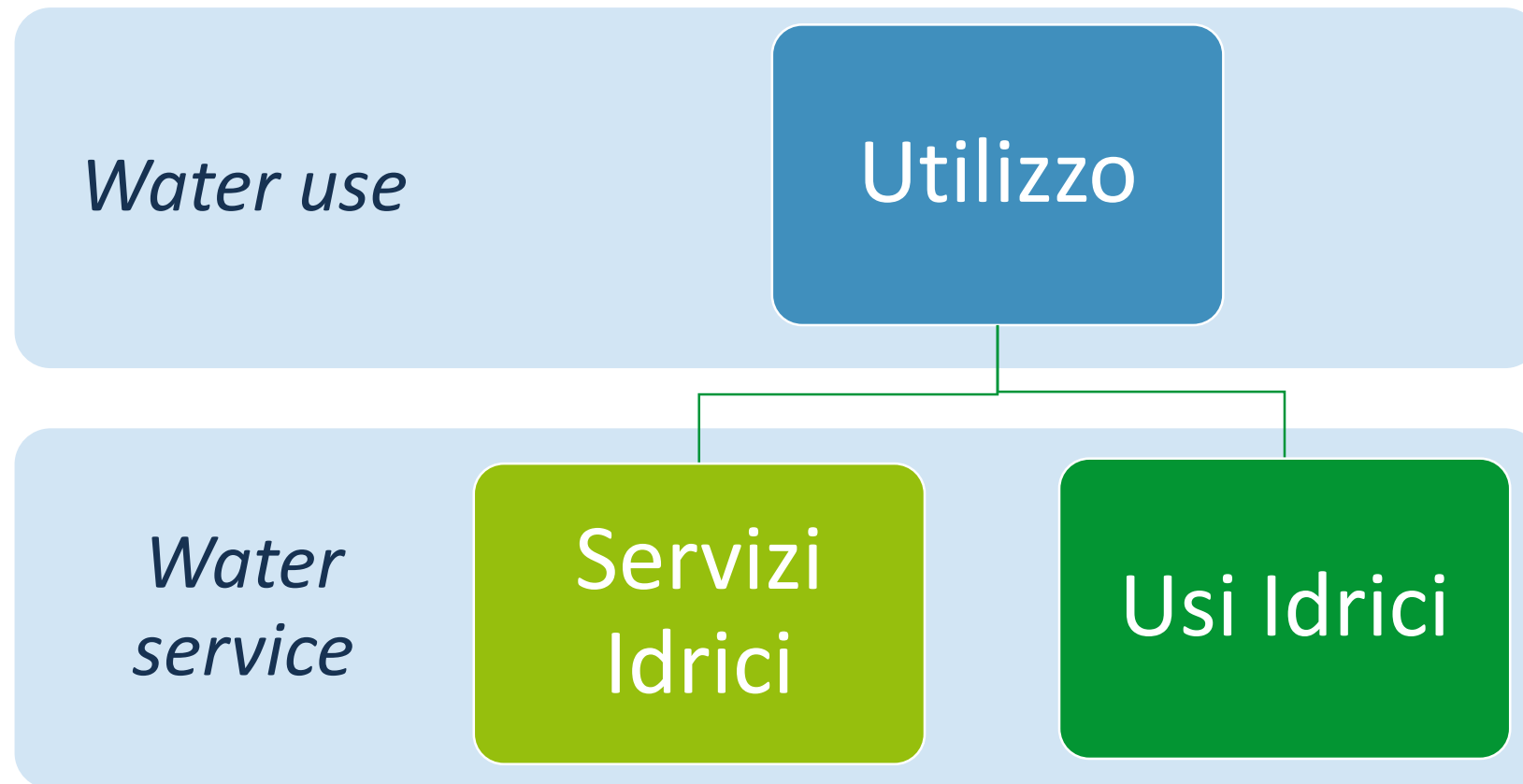


MINISTERO DELL'AMBIENTE  
E DELLA TUTELA DEL TERRITORIO E DEL MARE



# Il Manuale Operativo

## Definizione degli Utilizzi e delle sottocategorie di analisi





# Gli Utilizzi

## Definizione degli Utilizzi e delle sottocategorie di analisi

### Utilizzo potabile

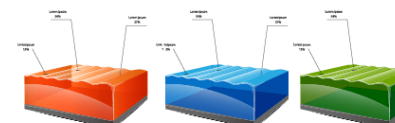
- Servizio Idrico Integrato
- Uso in autoapprovvigionamento

### Utilizzo agricolo

- Servizio idrico di irrigazione
- Uso irriguo in autoapprovvigionamento
- Uso zootecnico
- Attività agricola non irrigua



>Lorem ipsum dolor sit amet, consectetur adipiscing elit, sed diam nonummy nibh euismod tincidunt ut laoreet dolore magna aliquam erat volutpat. Ut wisi enim ad minim veniam, quis nostrud exercitatio ullamcorper suscipit lobortis nisl ut aliquip ex ea commodo consequat. Duis autem vel eum irure ebor in hendrerit in vulputate velit esse molestie consequat, vel illum dolore eu feugiat nulla facilisis at vero eros et accumsan et justo odio dignissim qui blandit praesent luptatum zzril delenit augue duis dolore te feugiat nulla facilisis nam liber tempor cum soluta nobis eleifend option congue nihil imperdiet doming id quod mazim placerat facer possim assum. Typi non habent diam



>Lorem ipsum dolor sit amet, consectetur adipiscing elit, sed diam nonummy nibh euismod tincidunt ut laoreet dolore magna aliquam erat volutpat. Ut wisi enim ad minim veniam, quis nostrud exercitatio ullamcorper suscipit lobortis nisl ut aliquip ex ea commodo consequat. Duis autem vel eum irure ebor in hendrerit in vulputate velit esse molestie consequat, vel illum dolore eu feugiat nulla facilisis at vero eros et accumsan et justo odio dignissim qui blandit praesent luptatum zzril delenit augue duis dolore te feugiat nulla facilisis nam liber tempor cum soluta nobis eleifend option congue nihil imperdiet doming id quod mazim placerat facer possim assum. Typi non habent diam

# Il Manuale Operativo

## Definizione degli Utilizzi e delle sottocategorie di analisi

### Utilizzo acquacoltura e pesca

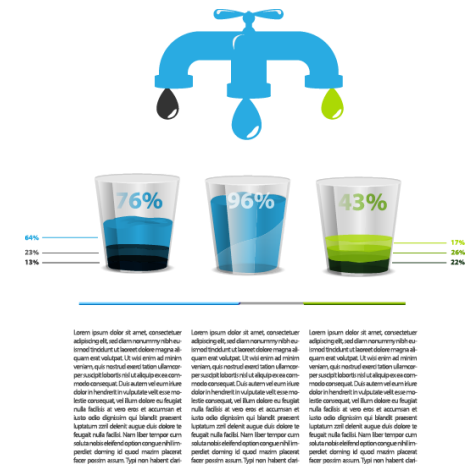
- l'insieme delle pratiche volte alla produzione di proteine animali in ambiente acquatico mediante il controllo, parziale o totale, diretto o indiretto, del ciclo di sviluppo degli organismi acquatici (attività economiche rientranti nella categoria ATECO B03.2)

### Utilizzo industriale

- Uso industriale
- Utenze industriali servite dal SII

### Utilizzo per estrazione di acque minerali e termali

- l'estrazione, imbottigliamento e commercializzazione di acque minerali;
- l'utilizzo delle acque a scopi termali



# Il Manuale Operativo

## Definizione degli Utilizzi e delle sottocategorie di analisi

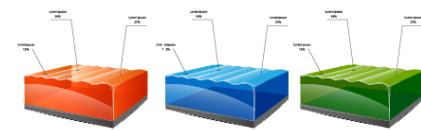
### Utilizzo produzione forza motrice (idroelettrico)

#### Navigazione

- Analisi delle diverse tipologie di navigazione, ovvero con finalità turistiche, di trasporto passeggeri o merci



Lorem ipsum dolor sit amet, consectetur adipiscing elit, sed diam nonummy nibh euismod tincidunt ut laoreet dolore magna aliquam erat volutpat. Ut wisi enim ad minim veniam, quis nostrud exercitatio illamper suscipit laboris nisi ut aliquip ex ea commodo consequat. Duis autem vel eum irure ebor in hendrerit in vulputate velit esse molestie consequat, vel illum dolore eu feugiat nulla facilisis at vero eros et accumsan et justo odio dignissim qui blandit praesent luptatum dolor dolere atque dui et dolo re feugiat nulla facilisis nam liber tempor cum soluta nobis eleifend option congue nihil imperdiet doming id quod mazim placerat facer possim assum. Typi non habent claud



Lorem ipsum dolor sit amet, consectetur adipiscing elit, sed diam nonummy nibh euismod tincidunt ut laoreet dolore magna aliquam erat volutpat. Ut wisi enim ad minim

# Il Manuale Operativo

## Definizione degli Utilizzi e delle sottocategorie di analisi

Servizio di gestione degli invasi e di altre opere di laminazione, accumulo, adduzione e/o vettoriamento delle acque e regolazione dei grandi laghi alpini e il servizio idrico multisetoriale

- la gestione degli invasi
- la regolazione dei grandi laghi
- il servizio idrico multisetoriale

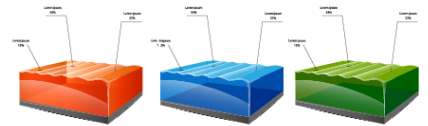
Servizi di gestione della rete e delle opere di bonifica ai fini di difesa idraulica e presidio idrogeologico e servizio di gestione dei corsi d'acqua naturale e delle opere idrauliche e del Piano di Gestione del Rischio Alluvioni

- l'insieme dei servizi pubblici finalizzati a:
  - la sicurezza,
  - la salvaguardia ambientale,
  - la difesa del suolo
  - Il risanamento acque

Compresi interventi del Piano di Gestione del Rischio di Alluvioni



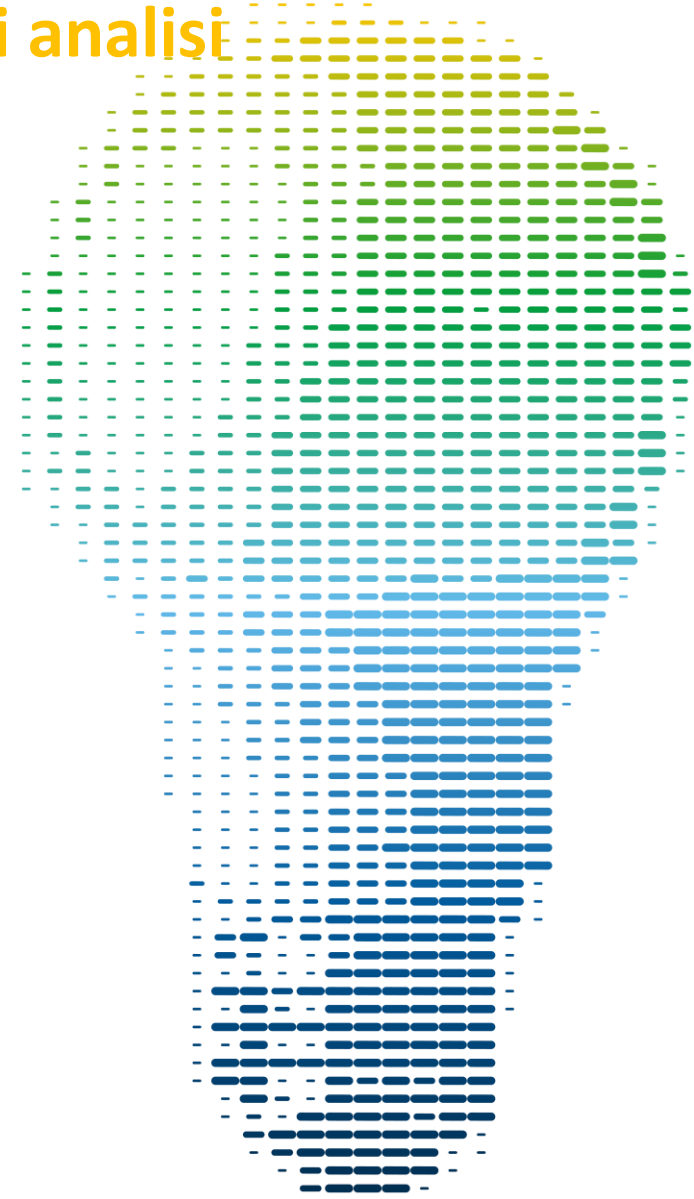
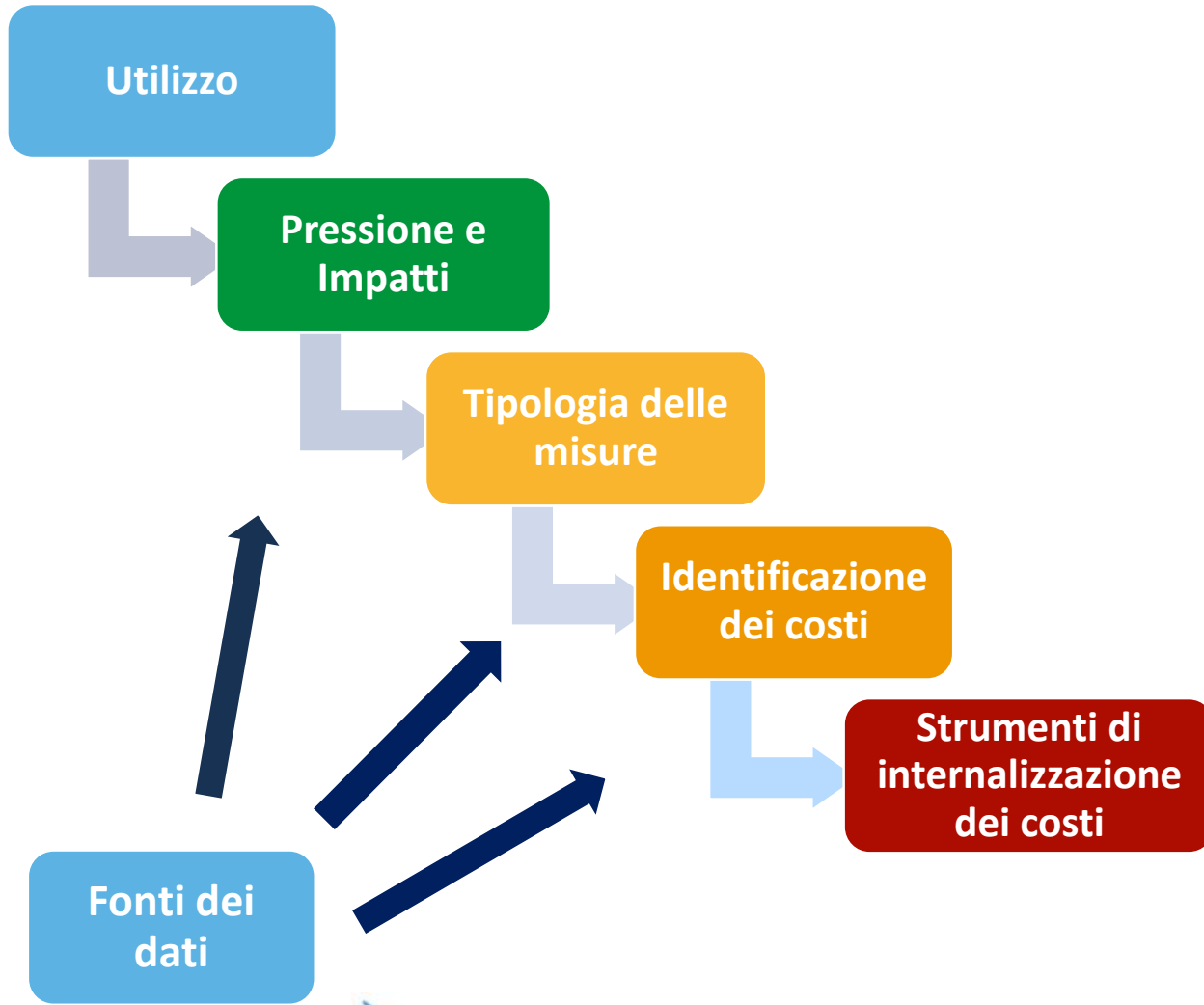
>Lorem ipsum dolor sit amet, consectetur adipiscing elit, sed diam nonummy nibh euismod tincidunt ut laoreet dolore magna aliquam erat volutpat. Ut wisi enim ad minim veniam, quis nostrud exerci tation ullamcorper suscipit lobortis nisl ut aliquip ex ea commodo consequat. Duis autem vel eum irure ebor in hendrerit in vulputate velit esse molestie consequat, vel illum dolore eu feugiat nulla facilisis at vero eros et accumsan et justo odio dignissim qui blandit praesent luptatum zzril delenit augue duis dolore te feugiat nulla facilisis. Nam liber tempore cum soluta nobis eleifend option congue nihil imperdiet doming id quid mazim placeat fieri possim assum. Typi non habent clita.



>Lorem ipsum dolor sit amet, consectetur adipiscing elit, sed diam nonummy nibh euismod tincidunt ut laoreet dolore magna aliquam erat volutpat. Ut wisi enim ad minim veniam, quis nostrud exerci tation ullamcorper suscipit lobortis nisl ut aliquip ex ea commodo consequat. Duis autem vel eum irure ebor in hendrerit in vulputate velit esse molestie consequat, vel illum dolore eu feugiat nulla facilisis at vero eros et accumsan et justo odio dignissim qui blandit praesent luptatum zzril delenit augue duis dolore te feugiat nulla facilisis. Nam liber tempore cum soluta nobis eleifend option congue nihil imperdiet doming id quid mazim placeat fieri possim assum. Typi non habent clita.

# Il Manuale Operativo

## Definizione degli Utilizzi e delle sottocategorie di analisi



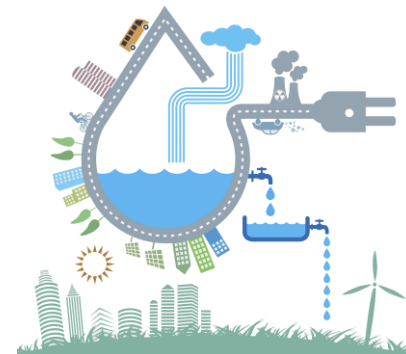
# Il Manuale Operativo

## Le fonti dei dati e il livello territoriale di riferimento

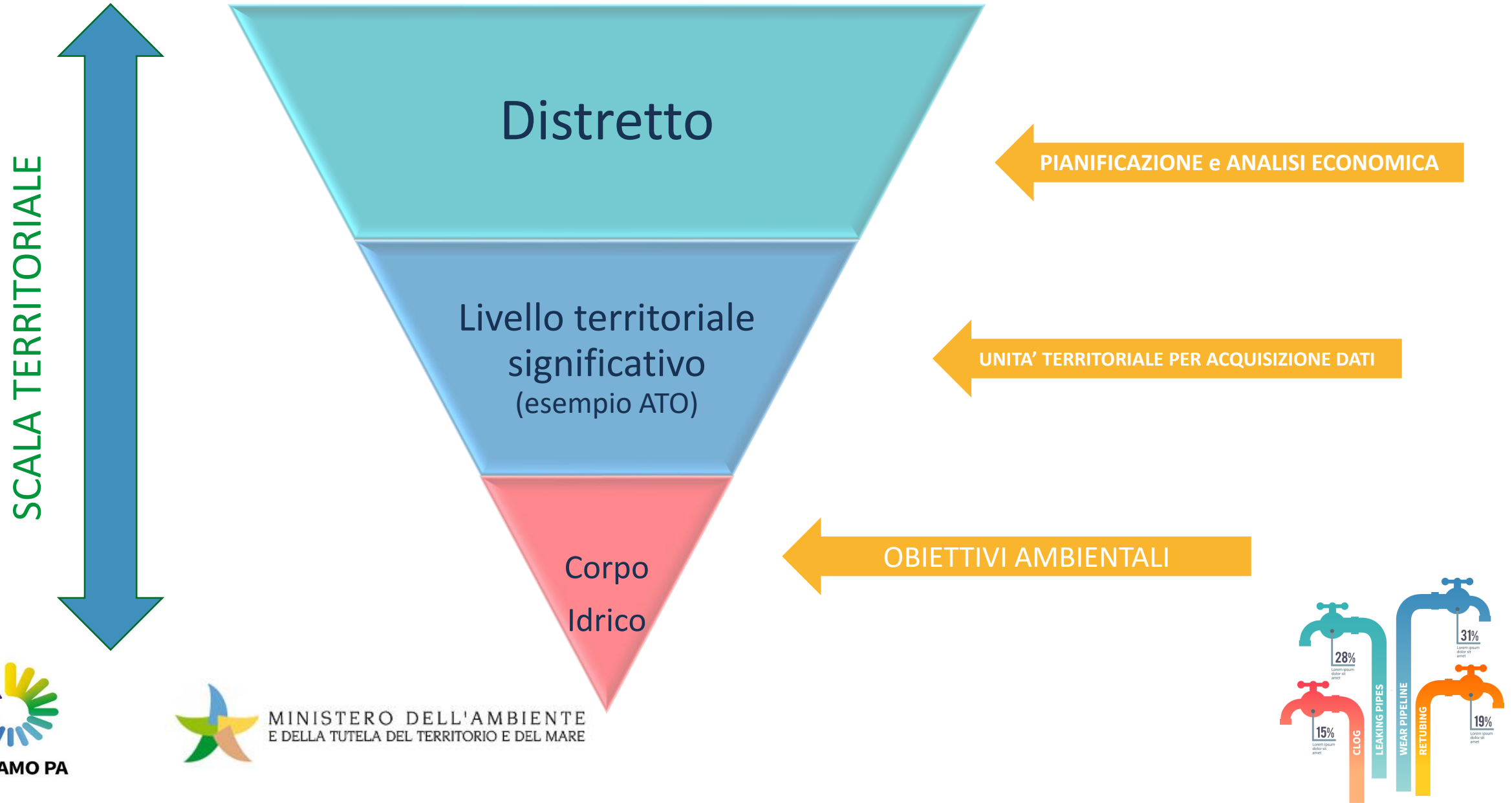
Per la raccolta e l'analisi dei dati si farà riferimento ai seguenti soggetti:

- Arera
- Crea - MIPAAF
- Istat
- Ministero Infrastrutture e Trasporti – Servizio Dighe
- Regioni
- Osservatori permanenti sugli utilizzi idrici

**SPECIFICI PROTOCOLLI DI INTESA IN  
CORSO DI DEFINIZIONE A CURA DEL  
MATTM**



# Il Manuale Operativo – il livello territoriale di riferimento

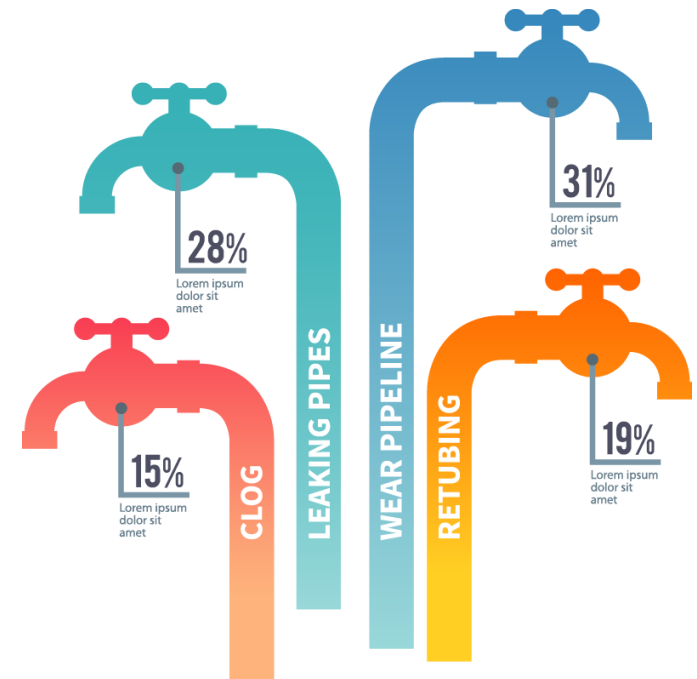


# Manuale Operativo per l'implementazione dell'Analisi Economica

1. Contenuti del Manuale
2. Le fasi dell'analisi economica
3. Valutazioni di sintesi



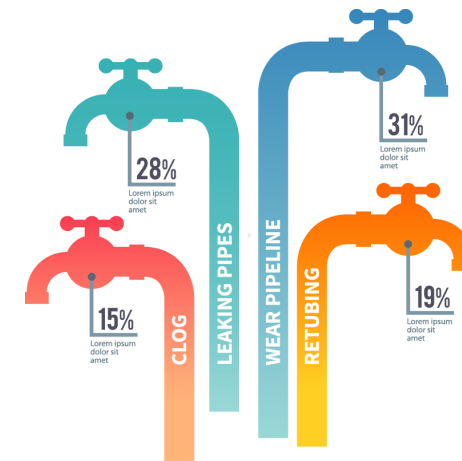
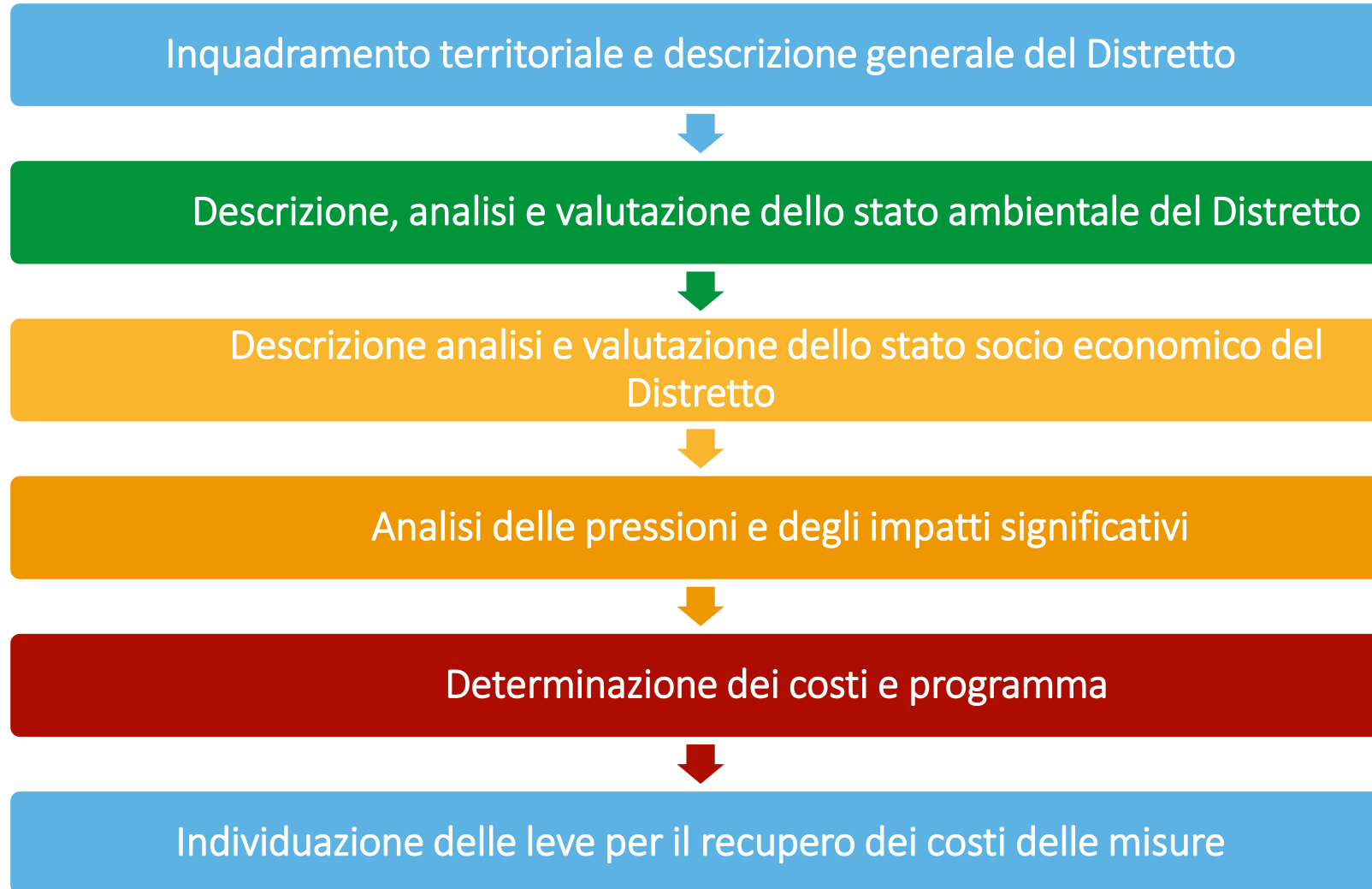
MINISTERO DELL'AMBIENTE  
E DELLA TUTELA DEL TERRITORIO E DEL MARE



CReIAMO PA



# L'articolazione dell'analisi economica



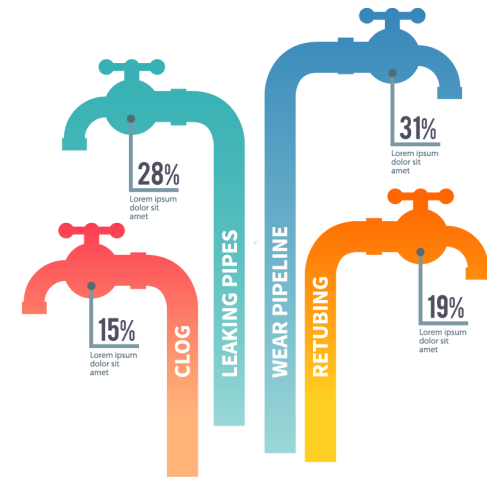
# Le fasi dell'analisi economica

## FASE 1: DESCRIZIONE, ANALISI E VALUTAZIONE DELLO STATO AMBIENTALE

### DEL DISTRETTO IDROGRAFICO

- Stato di qualità dei corpi idrici
- Gap dei corpo idrici rispetto all'obiettivo

## Condivisione della metodologia per la Gap Analysis



# Le fasi dell'analisi economica

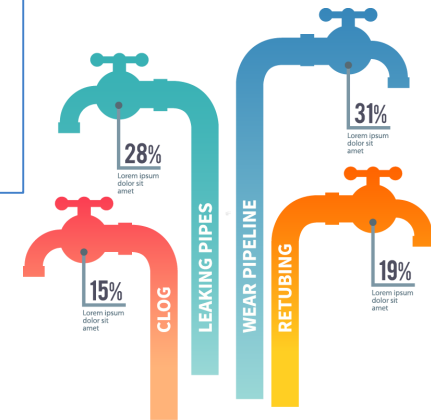
## FASE 2: DESCRIZIONE, ANALISI E VALUTAZIONE DELLO STATO SOCIO ECONOMICO DEL DISTRETTO

### IDROGRAFICO

- Caratteristiche socio economiche degli utilizzi (articolati in usi e servizi idrici) che generano impatti rilevanti nel Distretto

*Esempio:* Per il Servizio idrico di irrigazione sono fornite le informazioni relative a:

- il numero e le caratteristiche degli enti irrigui ricompresi nel Distretto, articolati in comprensori, distretti irrigui;
- caratteristiche dell'ente irriguo e dati annuali di riferimento;
- colture praticate e tipologia di sistema di irrigazione prevalente (SIGRIAN);
- numero e superfici delle aziende agricole che ricadono nell'area amministrata dagli enti irrigui, numero di addetti, tipologia di coltura
- superficie agricola totale, superficie agricola utilizzata, superficie amministrativa, attrezzata e irrigata;
- superficie irrigata per tipologia di sistemi di irrigazione collettiva;
- fabbisogni irrigui delle singole colture
- addetti, fatturato e fatturato per addetto, valore aggiunto



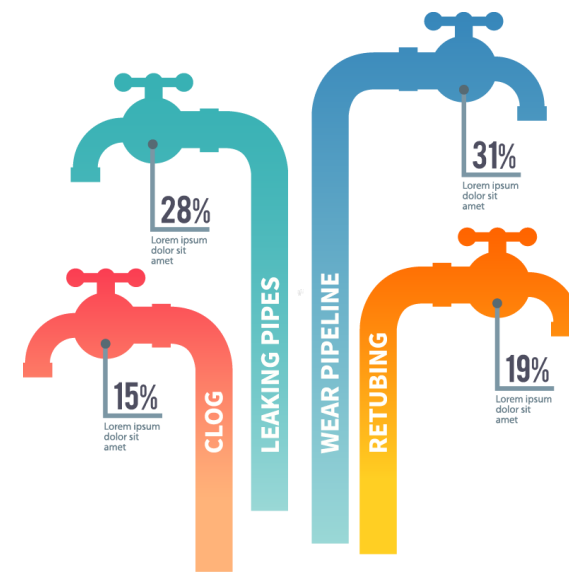
# Le fasi dell'analisi economica

## FASE 3: ANALISI DELLE PRESSIONI E DEGLI IMPATTI SIGNIFICATIVI

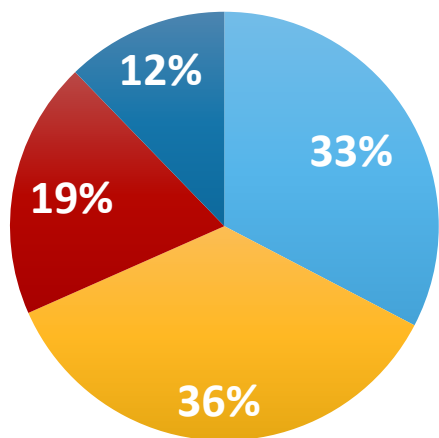
- RICOGNIZIONE DELLE PRESSIONI SIGNIFICATIVE RILEVATE NEL DISTRETTO
- VALUTAZIONE QUANTITATIVA DEGLI IMPATTI IN TERMINI DI PRELIEVI E DI SCARICHI PER CIASCUN UTILIZZO

COME SI MISURANO LE PRESSIONI CON RIFERIMENTO AD OGNI UTILIZZO?

➔ Focus su Agricoltura Dott. Gatto



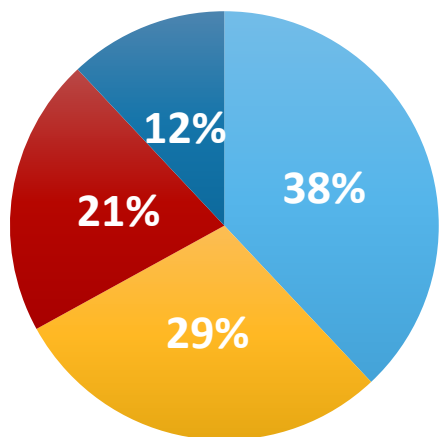
# Le fasi dell'analisi economica



## Chi usa

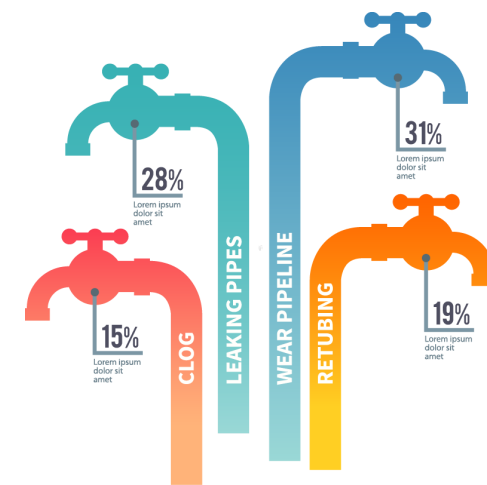
*Pressioni generate da ciascun UTILIZZO di risorsa a livello di Distretto ed espresse in percentuale rispetto al totale di risorsa impiegata*

■ Utilizzo A ■ Utilizzo B ■ Utilizzo C ■ Utilizzo D



## Chi inquina

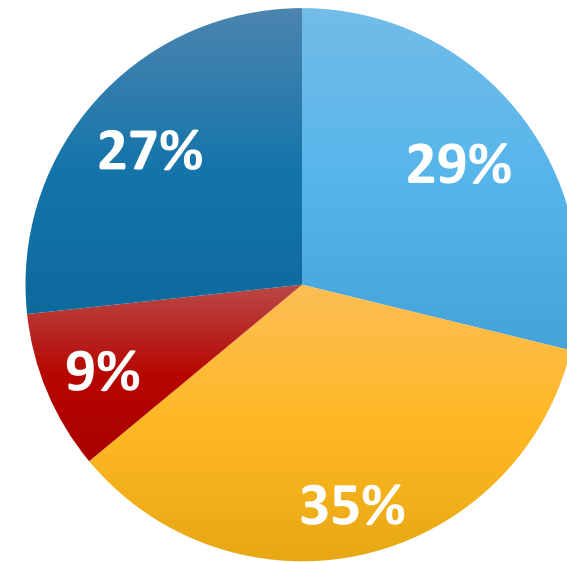
■ Utilizzo A ■ Utilizzo B ■ Utilizzo C ■ Utilizzo D



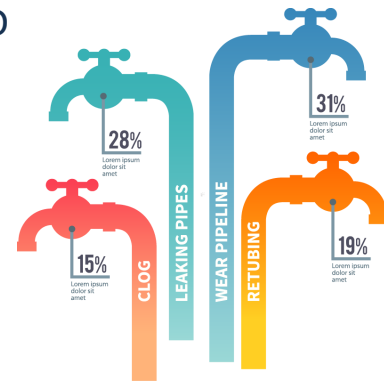
# Le fasi dell'analisi economica

| UTILIZZI   | PRELIEVI | SCARICHI | IMPATTO COMPLESSIVO |
|------------|----------|----------|---------------------|
| Utilizzo A | 34       | 34       | 68                  |
| Utilizzo B | 63       | 20       | 83                  |
| Utilizzo C | 11       | 11       | 22                  |
| Utilizzo D | 23       | 40       | 63                  |

## Impatto complessivo



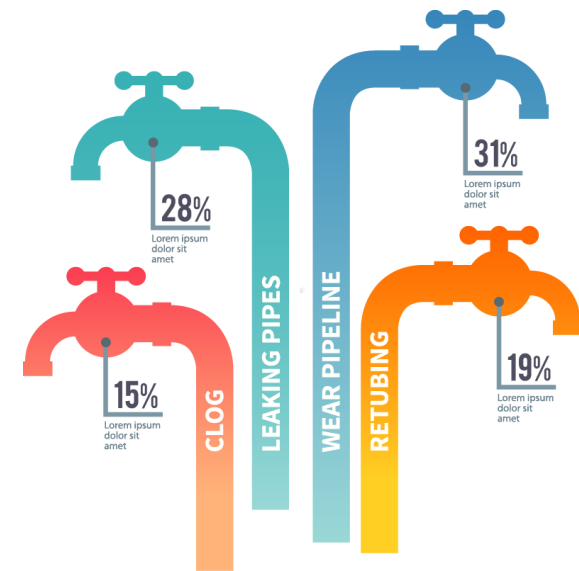
■ Utilizzo A ■ Utilizzo B ■ Utilizzo C ■ Utilizzo D



# Le fasi dell'analisi economica

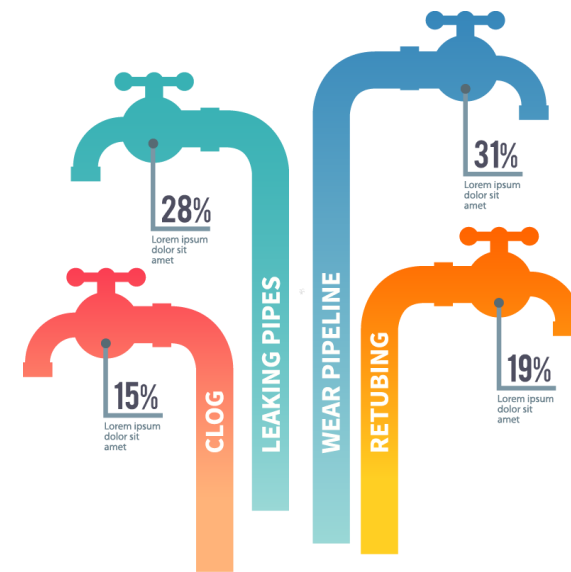
## FASE 4: Determinazione dei costi delle misure e valutazione dell'efficacia e della sostenibilità economico finanziaria

- individuazione delle misure (catalogo delle misure) e valutazione dell'efficacia delle misure
- determinazione dei costi ambientali e delle risorse
- valutazione della sostenibilità economico finanziaria delle misure
  - il piano d'ambito;
  - gli accordi di programma;
  - le misure di natura regolamentare;
  - i programmi per il finanziamento di misure rispondenti agli obiettivi della DQA (PAC, PSR, PSRN, FSC....);
  - i piani degli interventi dei consorzi di bonifica
  - il Piano Regionale di Bonifica dei Siti Inquinati



# Le fasi dell'analisi economica

## Requisiti del Piano delle misure





# Le fasi dell'analisi economica

## Il catalogo delle misure

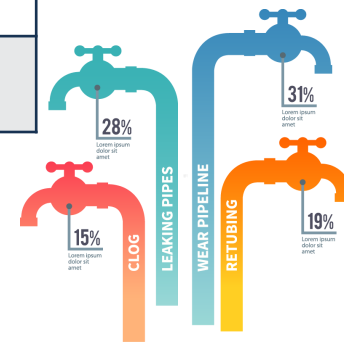
| KTM | DESCRIZIONE                                                                | ESEMPI MISURE/INTERVENTI                                                                                                                                                              | TIPO MISURA | UTILIZZO    | COSTO (Valore economico) | EFFICACIA DELLA MISURA | PIANIFICAZIONE / STRUMENTO |
|-----|----------------------------------------------------------------------------|---------------------------------------------------------------------------------------------------------------------------------------------------------------------------------------|-------------|-------------|--------------------------|------------------------|----------------------------|
| 1   | Costruzione o ammodernamento di impianti di trattamento delle acque reflue | Realizzazione di nuovi impianti di trattamento delle acque reflue urbane e/o adeguamento di quelli esistenti                                                                          |             | Potabile    |                          |                        |                            |
|     |                                                                            | Interventi di sistemazione delle reti esistenti (separazione delle reti, eliminazione delle acque parassite, ecc.) al fine di migliorare le prestazioni degli impianti di trattamento |             |             |                          |                        |                            |
|     |                                                                            | Estensioni di rete fognaria                                                                                                                                                           |             |             |                          |                        |                            |
|     |                                                                            | Implementazione della disciplina per gli scarichi (applicazione e attività di controllo)                                                                                              |             |             |                          |                        |                            |
|     |                                                                            | Interventi di incremento efficacia depurazione industriale                                                                                                                            |             | Industriale |                          |                        |                            |



CREIAMO PA



MINISTERO DELL'AMBIENTE  
E DELLA TUTELA DEL TERRITORIO E DEL MARE



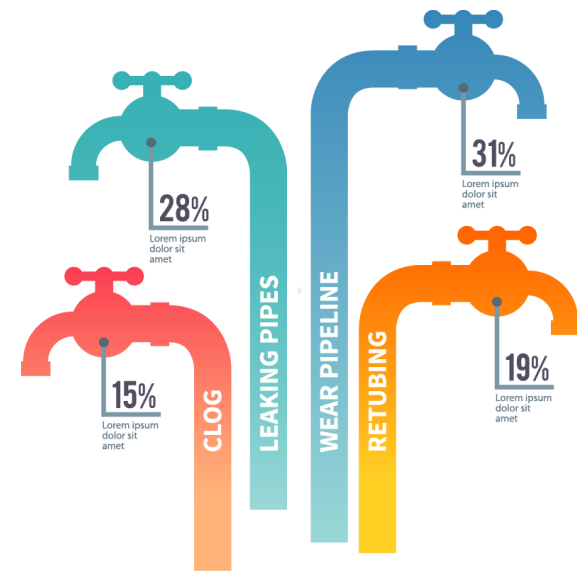
# Le fasi dell'analisi economica

## Le misure

### 3 tipologie di misure

- a) le misure efficaci e sostenibili (misure coperte da programmazioni vigenti);
- b) le misure efficaci e sostenibili oltre il ciclo di pianificazione (contenute in pianificazioni di cui non è accertata la copertura e il cui costo è proporzionato);
- c) le misure efficaci ma non sostenibili (costo sproporzionato)

per ognuna di esse è indicato il costo e il contributo al recupero del gap rispetto agli obiettivi di qualità definiti dalla direttiva



CREIAMO PA



MINISTERO DELL'AMBIENTE  
E DELLA TUTELA DEL TERRITORIO E DEL MARE

# Le fasi dell'analisi economica

## Fase 5: individuazione delle leve per il recupero dei costi: copertura e internalizzazione

### Politiche dei prezzi:

- canone di derivazione
- tariffa del servizio idrico integrato
- contributi irrigui

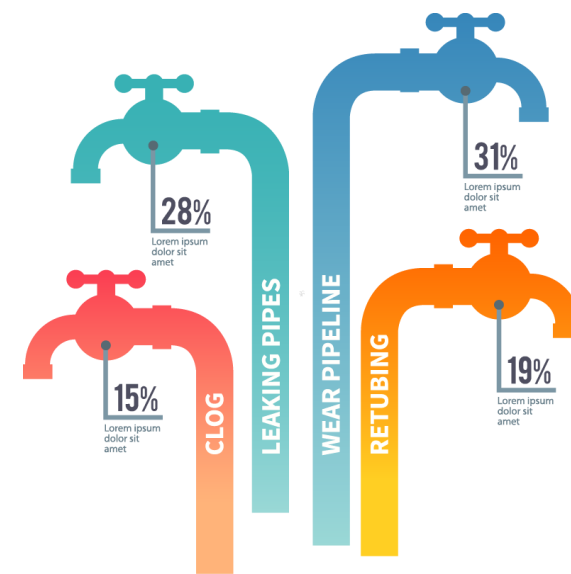
### Strumenti Fiscali

- finanziamenti comunitari, contributi pubblici, tasse e tributi

### Obblighi e restrizioni

- Rispetto di norme legislative, regolamentari o comunitarie

DIMOSTRAZIONE  
DELL'APPLICAZIONE DELLA **POLITICA  
DEI PREZZI** (Volumetric pricing) e  
DELL'**EFFETTO INCENTIVANTE**  
**PREZZO UNITARIO ANNUO**

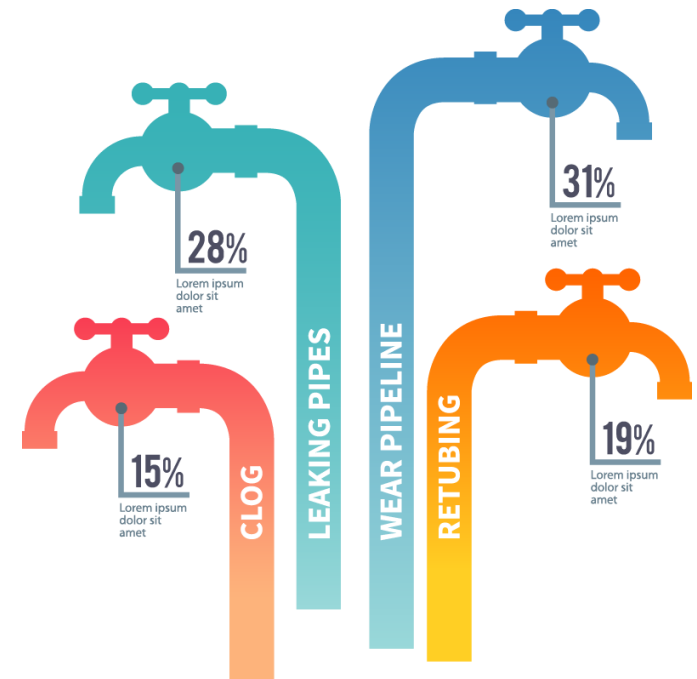


# Manuale Operativo per l'implementazione dell'Analisi Economica

1. Contenuti del Manuale
2. Le fasi dell'analisi economica
3. Valutazioni di sintesi e prossimi passi



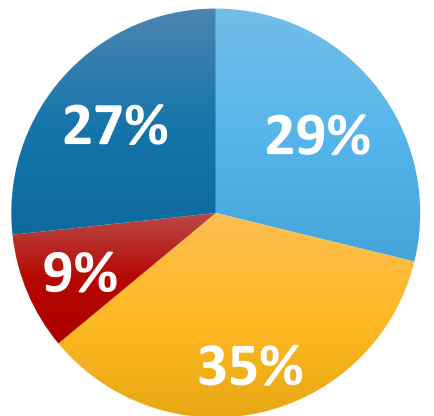
MINISTERO DELL'AMBIENTE  
E DELLA TUTELA DEL TERRITORIO E DEL MARE



CReIAMO PA

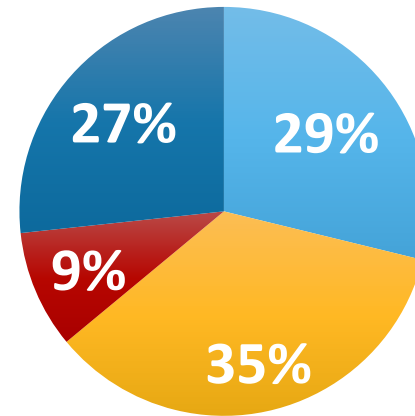
# Valutazioni di sintesi

## CHI USA E CHI INQUINA



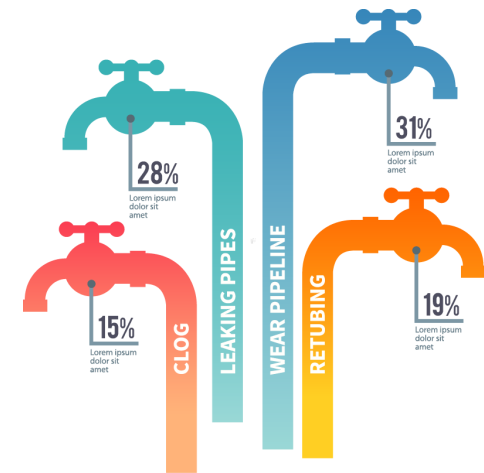
■ Utilizzo A ■ Utilizzo B  
■ Utilizzo C ■ Utilizzo D

## CHI PAGA?



■ Utilizzo A ■ Utilizzo B  
■ Utilizzo C ■ Utilizzo D

VALUTAZIONE DELL'ADEGUATO  
CONTRIBUTO DI CIASCUN  
SETTORE DI UTILIZZO DELL'ACQUA



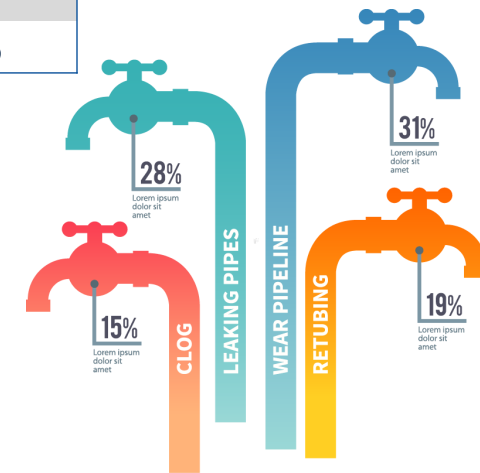
# Prossimi passi

## Articolo 9.4 della direttiva 2000/60/CE

Gli Stati membri non violano la presente direttiva qualora decidano, secondo prassi consolidate, di non applicare le disposizioni di cui al paragrafo 1, secondo periodo, e le pertinenti disposizioni del paragrafo 2 per una determinata attività di impiego delle acque, ove ciò non comprometta i fini ed il raggiungimento degli obiettivi della presente direttiva. Gli Stati membri riferiscono sui motivi della applicazione incompleta del paragrafo 1, secondo periodo, nei piani di gestione dei bacini idrografici.

### Applicazione 9.4

| PAESE   | Drinking Water |         |    | Totale |
|---------|----------------|---------|----|--------|
|         | Yes            | Annex 0 | No |        |
| Paese 1 |                |         | 3  | 3      |
| Paese 2 | 2              | 1       | 5  | 8      |
| Paese 3 |                |         | 14 | 14     |
| Paese 4 |                |         | 10 | 10     |
| Paese 5 | 10             |         |    | 10     |
| Paese 6 |                |         | 18 | 18     |
| Paese 7 |                |         | 5  | 5      |
| Paese 8 | 4              |         | 11 | 15     |
| Paese 9 |                |         | 4  | 4      |
| Italia  |                |         | 8  | 8      |
| Totale  | 16             | 1       | 78 | 95     |



# Prossimi passi

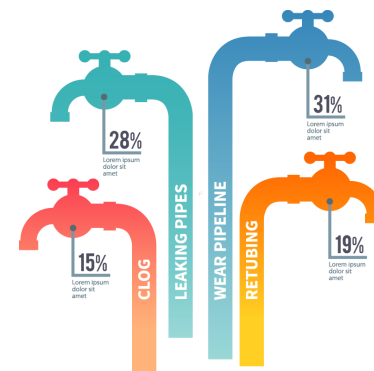
## To Do



### REPORTING COORDINATO

Necessità di migliorare il coordinamento delle informazioni riportate sul WISE al fine di rappresentare in maniera più chiara ed efficace il percorso di implementazione dell'analisi economica e più in generale dell'applicazione della Direttiva 2000/60/CE.

Il WISE fornisce la rappresentazione sintetica su cui la Commissione effettua le proprie valutazioni. Una cattiva compilazione del Reporting rischia di inficiare il buon lavoro fatto sui Piani



**Grazie per l'attenzione**

