

Il Progetto del MATTM per migliorare l'integrazione della sostenibilità ambientale nelle politiche pubbliche

Giusy Lombardi – MATTM DG SVI



CReIAMO PA

Per un cambiamento sostenibile



Perché il Progetto



- infrastrutture ambientali strategiche
- azioni integrate ambientali
- *governance* dei processi e azioni di sistema



Come nasce il Progetto

Lezioni dall'esperienza

Bisogni dei territori



DG VA

DG STA

DG PNM

DG CLE

DG RIN

DG SVI



Buone pratiche

Criticità

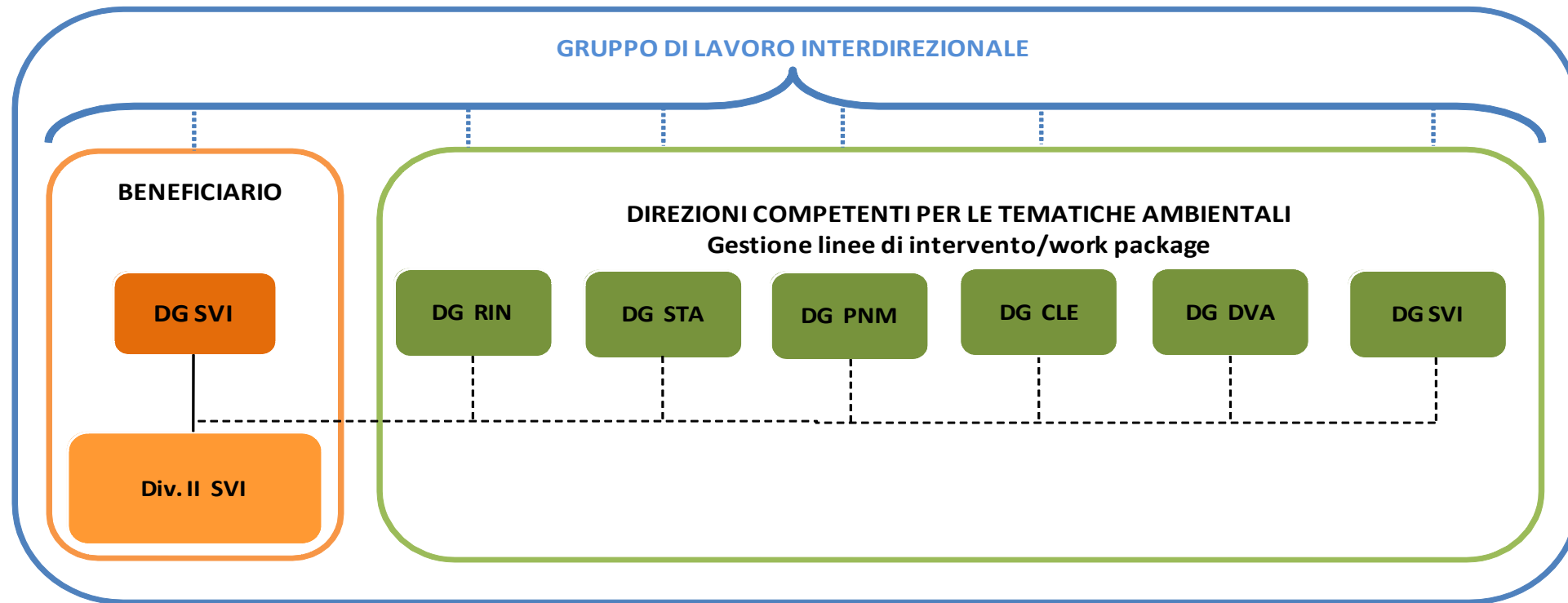


Punti di forza



CReIAMO PA

Organizzazione del MATTM



DG RIN - Direzione generale per i rifiuti e l'inquinamento

DG STA - Direzione generale per la salvaguardia del territorio e delle acque

DG PNM - Direzione generale per la protezione della natura e del mare

DG CLE - Direzione generale per il clima e l'energia

DG DVA - Direzione generale per le valutazioni e le autorizzazioni ambientali

DG SVI - Direzione generale per lo sviluppo sostenibile, per il danno ambientale e per i rapporti con l'Unione europea e gli organismi internazionali



Il Progetto

LINEE TEMATICHE	
L1	INTEGRAZIONE DEI REQUISITI AMBIENTALI NEI PROCESSI DI ACQUISTO DELLE PA
L2	SUPPORTO ALL'INTEGRAZIONE DEGLI OBIETTIVI DI SOSTENIBILITA' AMBIENTALE NELLE AZIONI AMMINISTRATIVE FINALIZZATE ALL'IMPLEMENTAZIONE DI STRATEGIE AMBIENTALI
L3	MODELLI E STRUMENTI PER UNA TRANSIZIONE VERSO UN'ECONOMIA CIRCOLARE
L4	SVILUPPO E DIFFUSIONE DI PROCEDURE PER IL CONTENIMENTO DELLE EMISSIONI IN ATMOSFERA DERIVANTI DALLA COMBUSTIONE DI BIOMASSE AD USO CIVILE
L5	RAFFORZAMENTO DELLA CAPACITA' AMMINISTRATIVA PER L'ADATTAMENTO AI CAMBIAMENTI CLIMATICI
L6	RAFFORZAMENTO DELLA POLITICA INTEGRATA DELLE RISORSE IDRICHE
L7	SVILUPPO DI MODELLI E STRUMENTI PER LA GESTIONE DELLA MOBILITA' URBANA SOSTENIBILE

**QUADRO DI SOSTEGNO
(LINEE A CARATTERE "STRUMENTALE")**

LQS1
VALUTAZIONI AMBIENTALI - AZIONI PER IL MIGLIORAMENTO DELL'EFFICACIA DEI PROCESSI DI VAS E DI VIA RELATIVA A PROGRAMMI, PIANI, PROGETTI

LQS2
RAFFORZAMENTO DELLA CAPACITA' AMMINISTRATIVA IN MATERIA DI VINCA



Obiettivi

Rafforzare la capacità della PA e dei soggetti competenti di:

- far proprio e **integrare il principio di sostenibilità ambientale** nelle politiche pubbliche
- **affrontare i cambiamenti introdotti dalle riforme** in atto, coniugando i principi di tutela/salvaguardia con quelli di sviluppo/competitività



Azioni

Formazione e affiancamento *on the job* nell'ambito di:

- iniziative progettuali riferite a tematismi ambientali ritenuti cogenti per la programmazione (cambiamenti climatici, mobilità sostenibile, blue e green economy ecc.)
- azioni rivolte all'integrazione di procedure valutative specifiche (VAS, VIA, VInCA)
- interventi di promozione e diffusione dello strumento del Green Public Procurement (GPP)



Approccio operativo

Progettare e realizzare **percorsi di apprendimento** che, superando logiche legate a singoli settori:

- promuovono un **comportamento pro-attivo** basato sul reciproco “dare-avere”
- valorizzano la **propensione a re-interpretare il ruolo “centrale” e “periferico”** secondo una logica “di rete” e in un’ottica *pear to pear*



Info Progetto

- <http://www.minambiente.it/pagina/creiamo-pa-competenze-e-reti-integrazione-ambientale-e-il-miglioramento-delle-organizzazioni>
- svi-creiamopa@minambiente.it



GRAZIE PER L'ATTENZIONE



CReIAMO PA